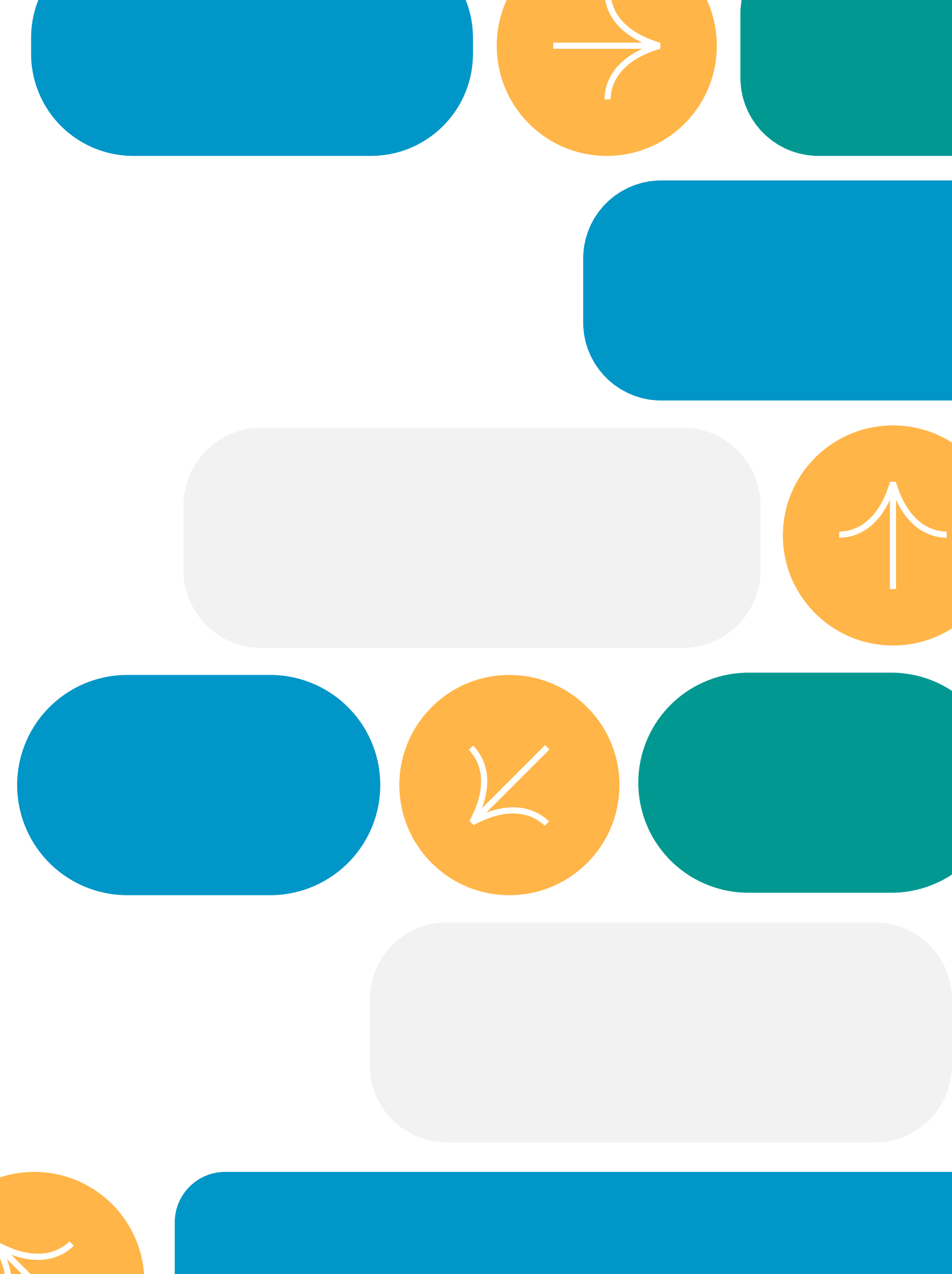


# Comunitat de Bones Pràctiques de La Unió

COMPARTIR X MILLORAR



# Contextualització

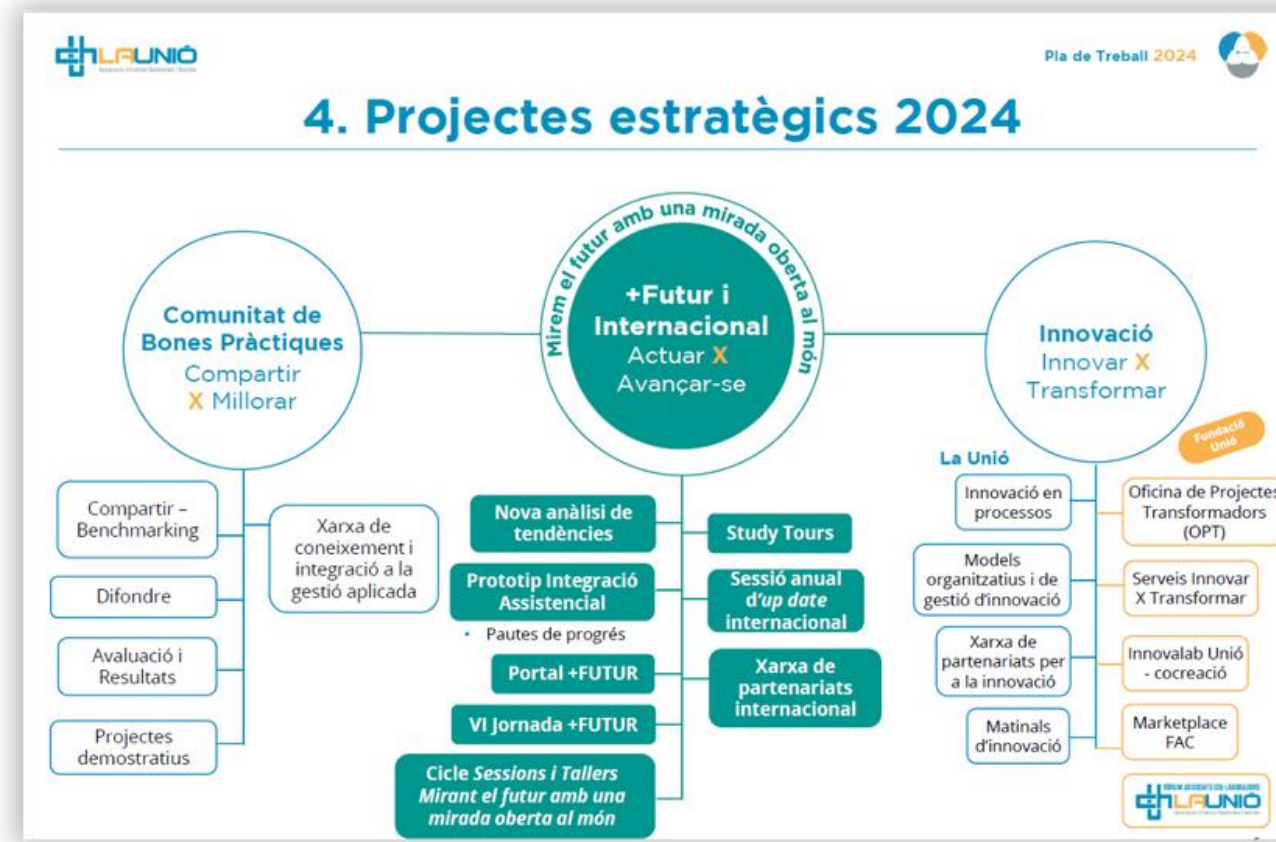
## Pla Estratègic de La Unió 2022 - 2025

**LA10.** Potenciar els espais de sinergies sectorials i de networking, compartint coneixement, recomanacions i bones pràctiques.



## Pla de treball 2024

Aprovat a l'Assemblea General d'Associats del 14 de desembre de 2023.



## Compartir X Millorar

Potenciar La Unió com a punt de referència per difondre els canvis transformacionals de les organitzacions als associats i a nivell nacional i internacional.



# Contextualització. Marc conceptual

---

## Comunitat

Una comunitat **és un grup de persones o organitzacions que comparteixen interessos comuns**, objectius o activitats.

- La comunitat pot ser un entorn en línia o presencial on els membres col·laboren, comparteixen recursos, coneixements i experiències.
- Generalment, una comunitat es basa en la **participació** activa i la **interacció** entre els membres per fomentar el diàleg, la **col·laboració** i la resolució de problemes compartits.
- Els membres d'una comunitat experimenten un sentiment de **pertinença** i identitat compartida.

## Observatori

Un observatori és un centre o una institució que **recull, analitza i monitora** informació específica o dades rellevants sobre un determinat àmbit o temàtica.

- El seu propòsit principal és observar i registrar canvis, tendències o esdeveniments en un camp específic, oferint una **perspectiva sistemàtica i analítica**.
- Pot ser utilitzat per recopilar informació sobre fenòmens socials, econòmics, ambientals o altres, amb l'objectiu de proporcionar una base per a la investigació, la presa de decisions o la divulgació pública.
- En general, un observatori pot no tenir una participació activa de la comunitat en les seves operacions; en canvi, es centra més en la recerca i l'observació sistemàtica.

## Propòsit

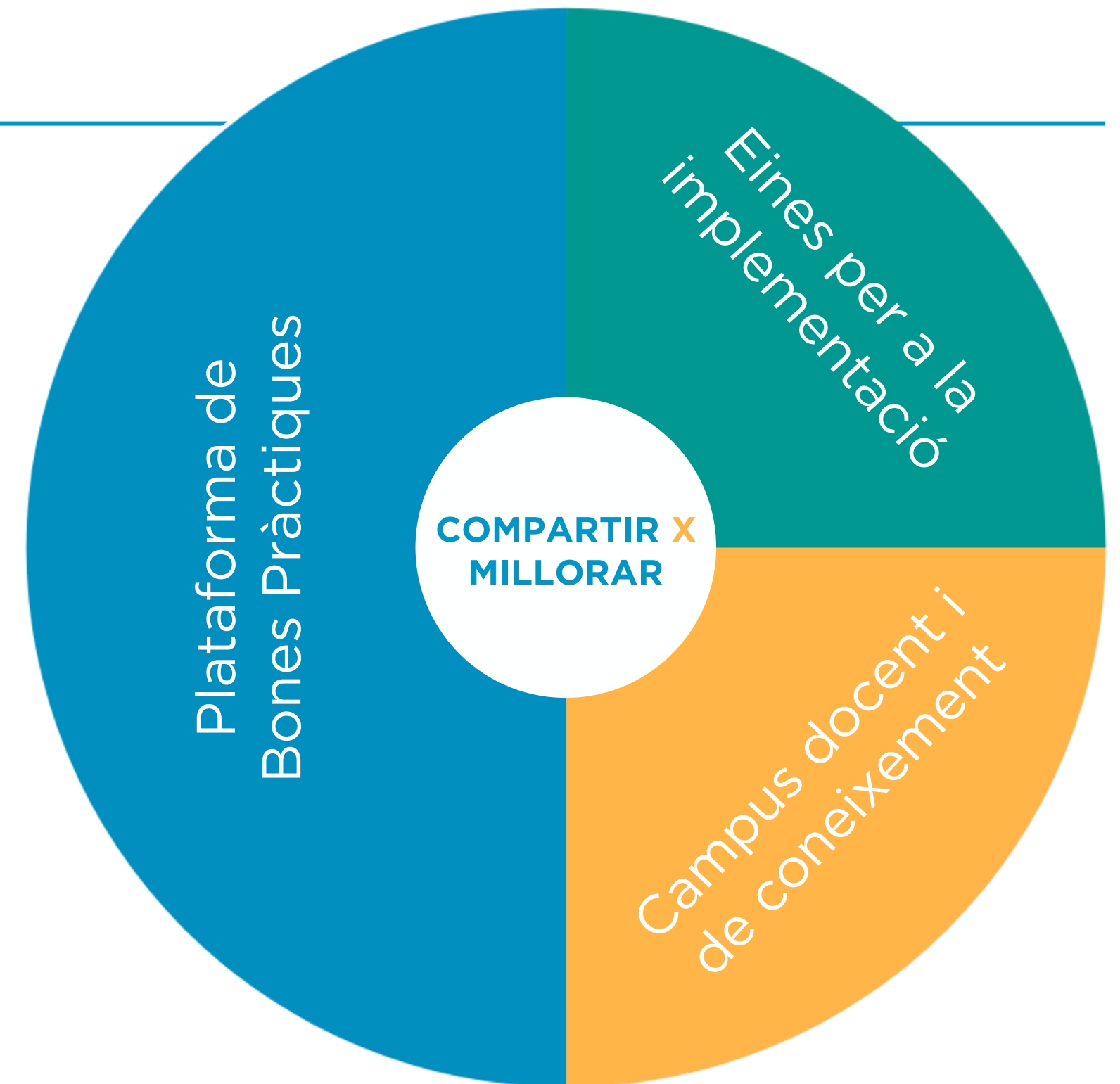
---

Fomentem la **innovació col-laborativa** entre membres de La Unió dins d'una comunitat d'aprenentatge compartit.

## Què és la Comunitat?

# Comunitat de Bones Pràctiques de La Unió

**La Unió** és líder en la promoció d'espais de col·laboració sectorial i *networking*, implicant les entitats en l'intercanvi de coneixements i bones pràctiques a nivell nacional i internacional. Amb aquest propòsit, hem creat la **Comunitat de Bones Pràctiques**, centrant-nos en tres àrees clau.



# Què és la Comunitat?

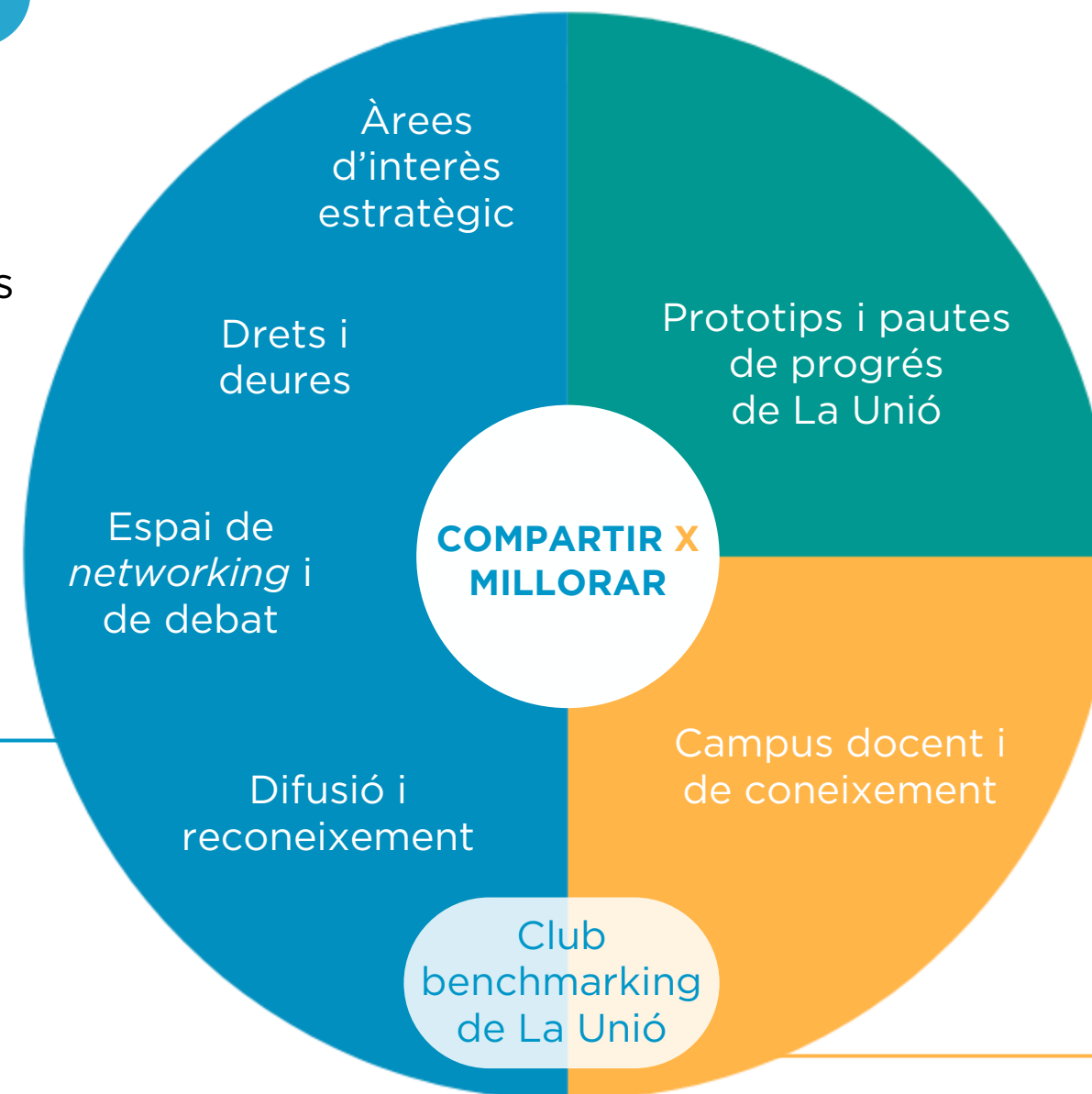
## Plataforma de Bones Pràctiques

**Connecta** amb altres organitzacions sanitàries i socials per compartir coneixement, recursos i experiències.

A través d'una plataforma interactiva, podràs participar en espais de **networking, debat i cooperació**, fomentant l'intercanvi d'idees i solucions per afrontar els reptes futurs.

La **difusió i els premis** reconeixen i posen en valor les iniciatives a nivell nacional i internacional, ampliant la visibilitat de les entitats participants.

## Comunitat de Bones Pràctiques de La Unió



## Eines per a la implementació

Accedeix a **prototips i pautes de progrés** elaborats per La Unió per facilitar la posada en marxa de noves iniciatives i pràctiques innovadores. Amb suport i orientació, podràs implementar canvis efectius i millorar els serveis i processos de gestió de la teva organització.

## Campus docent i de coneixement

Participa en activitats formatives i d'intercanvi que promouen l'**aprenentatge continu i la millora professional**. Aprofita aquest espai orientat a la gestió aplicada per enriquir les teves bones pràctiques i contribuir al creixement de la comunitat.

## Què és una bona pràctica?

---

- Una bona pràctica és una estratègia, activitat o projecte en la gestió de les organitzacions sanitàries i socials que s'ha identificat com eficaç i eficient, sostenible i/o transferible, i que assoleix els objectius establerts.
- Es basen en l'experiència, la recerca, i els resultats demostrats, i solen reflectir les millors maneres de fer les coses per millorar la qualitat dels serveis i els resultats per a les persones i les seves famílies.
- Són iniciatives des de la mirada de la gestió aplicada de les organitzacions, on es destaca models de treball, processos assistencials i gestió del canvi que es tradueixen en un impacte positiu en la salut i benestar de les persones.
- També són reconegudes com a referència o model a seguir per a altres organitzacions o professionals en un mateix camp o àmbit d'activitat

# Quins atributs té una bona pràctica?

---

## 1. EFICAÇ

La pràctica ha de ser capaç d'aconseguir els resultats desitjats de manera eficaç, assolint els objectius establerts.

## 2. EFICIENT

Fa un ús eficient dels recursos disponibles, com el temps i les competències professionals.

## 3. INNOVADORA

Incorporar elements nous o creatius que millorin les maneres tradicionals de fer les coses.

## 4. EXCEL·LENT

Compromís amb la qualitat, lideratge innovador i una cultura de millora contínua.

## 5. ADAPTABLE

Flexible a canvis en les circumstàncies, permetent ajustaments i millores al llarg del temps.

## 6. ESCALABLE

Ha de poder ser reproduïda amb èxit en diferents contextos o àmbits sense perdre la seva qualitat i impacte.

## 7. MESURABLE

Ha de ser possible mesurar el seu impacte i efectivitat mitjançant indicadors o mètriques definides.

## 8. COMPRENSIBLE

Té una definició clara del context, propòsit, objectius, activitats i resultats.

## 9. SOSTENIBLE

Ha de ser viable i ha de poder continuar funcionant de manera viable a llarg termini, mantenint o millorant la seva efectivitat sense generar impactes negatius.

## 10. SOSTENIBLE AMBIENTALMENT

Dissenyada per reduir al màxim possible els seus impactes negatius en el medi ambient i ha de fomentar i adoptar maneres ecològiques de fer les coses.

## 11. ÈTICA I TRANSPARENT

Els processos i criteris han de ser visibles i accessibles per a totes les parts interessades.

## 12. CENTRADA EN LA PERSONA

Compromesa amb un model d'atenció centrat en la persona.



# Àrees temàtiques

Explora les àrees temàtiques essencials per a les organitzacions, indispensables per afrontar els reptes del present i preparar-se per a un futur en constant evolució.

1. Atenció integrada a la persona i Aliances Estratègiques

2. Participació i experiència persona i família

3. Provisió de serveis socials d'atenció a les persones

4. Gestió del talent i persona

5. Nous models organitzatius del treball i rols professionals

6. Transformació digital

7. Ecosistemes d'innovació

8. Avaluació i qualitat

9. Salut i clima

10. Governança i ètica institucional

## Què t'aporta?

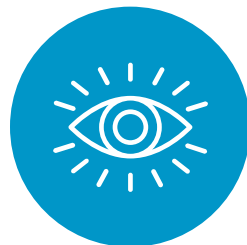
Accessos exclusius per a membres.  
Gaudeix dels beneficis i connecta amb la Comunitat!



**Accés exclusiu a la plataforma interactiva.** Consulta informació, interactua amb altres membres i accedeix a recursos exclusius. Repositori amb les millors pràctiques del sector, fòrum de debat sobre les àrees temàtiques i documents de referència.



**Connexió amb observatoris nacionals i internacionals** i intercanvi de bones pràctiques.



**Visibilitat.** La comunitat serveix d'aparador per donar a conèixer les iniciatives del sector posades en marxa.



**Premis.** Jornada Anual i Premis a l'Excel·lència de les millors pràctiques del sector sanitari i social.



**Participació en les activitats i esdeveniments.** Sessions periòdiques amb experts sobre una de les àrees temàtiques per fomentar la col·laboració i el coneixement mutu entre els membres.



**Participació en projectes demostratius i transformadors** amb el suport d'experts nacionals i internacionals.



**Oportunitats de *networking*.** Estableix connexions i relacions amb altres professionals i organitzacions, fent créixer la seva xarxa de contactes, i noves oportunitats de col·laboració.



**Al dia.** Estigues sempre al corrent de les últimes tendències del sector, incloent-hi notícies, jornades, seminaris i tallers.

# Participa!

---

## Qui en pot formar part?

La comunitat està oberta a qualsevol **entitat associada a La Unió** amb interès i experiència en una de les àrees específiques, que vulgui compartir i aprendre bones pràctiques, i que estigui disposada a participar de forma activa i col·laborativa en la seva promoció i desenvolupament.

Les **entitats designaran referents** per a participar en els espais de debat i *networking*.

## A què et compromets?

### *Drets i deures*

- Aportar com a mínim una **bona pràctica** en qualsevol de les àrees temàtiques.
- Compartir bones pràctiques i experiències de forma honesta i transparent.
- Participar activament en les activitats i esdeveniments.
- Respecte a la privacitat i la confidencialitat de les dades compartides en la comunitat.

## Obrim la comunitat el 15 de juliol!

---

Si vols formar part de la comunitat i vols que les teves bones practiques formin part del llançament, no perdis aquesta oportunitat.

Envia la teva bona pràctica abans del 30 de juny a [uch@uch.cat](mailto:uch@uch.cat).

- 1. Comparteix la teva bona pràctica.** Si tens una iniciativa innovadora, eficient i vols compartir com millora la vida de les persones, volem conèixer-la.
- 2. Omple la fitxa** de la teva iniciativa i envia'ns-la.
3. Un cop la vostre iniciativa sigui reconeguda com una Bona Pràctica, et donarem d'**alta a la nostra Comunitat**.

---

Descarrega't la fitxa [aquí](#).

# Comunitat de Bones Pràctiques de La Unió

COMPARTIR X MILLORAR

