

# Nova anàlisi de Prospectiva en la Provisió de Serveis de Salut i Socials: d'on venim, i cap on anem

Juny 2024

# Anàlisi de prospectiva, d'on venim

2017

2021

2024

Àrees d'acció prioritàries del Projecte +FUTUR

Transformació digital	Humanització, incorporació experiència pacients, decisions compartides	Transformació del model assistencial
Incorporació avenços coneixement + avaluació	Canvis de rols, multiprofessionalitat i gestió d'equips	Flexibilització estructures, integració i models en xarxa
Contribució a la transformació del model sanitari i social, orientat a resultats i a donar resposta adequada a les necessitats de les persones amb els recursos disponibles		
Comunicació, responsabilitat social i bon govern		

Relectura de reptes

**Relectura de reptes +FUTUR**

- Integració assistencial: Ambits i organitzacions amb objectius compartits
- Rols professionals: Acords i tercers interprofessionals
- L'atenció no presencial: La transformació digital al servei de l'estratègia i el procés assistencial
- Humanisme i ètica: Ètica organitzativa en l'estratègia i el procés assistencial

Gestió del canvi

Memòria Projecte + FUTUR

Timeline of the project from 2017 to 2023, detailing key milestones and achievements.

- 2017:** CONSTRUÏM ESCENARIS
- 2018:** PRIORITITZEM LÍNIES D'ACCIÓ
- 2019:** IMPULSEM CONEIXEMENT
- 2020:** FEM RELECTURA DE REPTES
- 2021:** ATENDEM, ACCELEREM, RECONSTRUEM
- 2022:** SUPEREM BARRERES, IMPLIEMENTEM
- 2023:** COL·LABOREM, SUMEM, MILLIEM

**Orientats a l'acció:**

- Prototip per a la implementació de la integració assistencial
- Pautes de progrés
- Checklist d'autoavaluació i benchmarking
- Casos d'èxit i Comunitat de Bones Pràctiques

# Procés participatiu de la nova anàlisi de prospectiva +FUTUR

## Disseny

### Anàlisi de prospectiva

Anàlisi de Tendències

Anàlisi Geohumanista d'entorn

Comitè d'impuls del projecte +FUTUR

Maig

Consell Científic Assessor de la Fundació Unió

Maig

## Cocreació

### Noves oportunitats i reptes per a les organitzacions

#### Procés participatiu

Dinàmica participativa a la 14a Jornada Associativa de La Unió

4 de juny

Validació dels òrgans de govern i de participació de La Unió

Juny - setembre



## Desplegament

### Nou escenari de tendències i reptes +FUTUR

Presentació i llançament a la VI Jornada +FUTUR

10 d'octubre

#### Mirada internacional

## Pla de comunicació



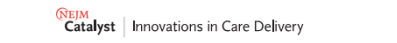
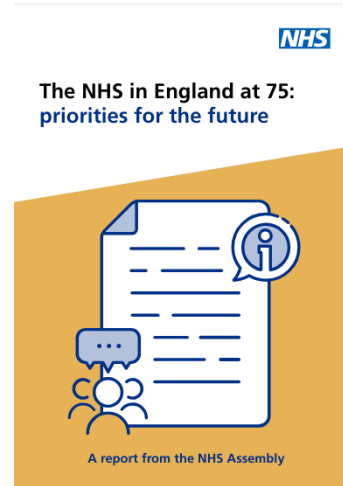
## Continguts

L'anàlisi de prospectiva parteix de l'anàlisi de tendències i dels elements de coneixement i de l'entorn que marcaran l'abast dels reptes i oportunitats de les organitzacions.

# Anàlisi de tendències



# Anàlisi de tendències 2024 – Anàlisi comparada



## Health Care 2030: The Coming Transformation

Eyal Zimlichman, MD, MSc, Wendy Neelkin, BN, MSc(A), ICCD, Rajesh Agarwal, MD, PhD, FRCS, FACS, David W. Bates, MD, MSc  
Vol. No. | March 3, 2023  
DOI: 10.1056/CAT.20.0569

The problems in our health care systems include subpar quality and patient safety, a misplaced focus on acute care rather than on prevention and population health, inadequate person-centredness, and unsustainable costs. The next decade will see considerable transformations in how health systems are designed, propelled by opportunities such as digital health, growing consumerism, and mounting financial constraints. The Covid-19 pandemic has also necessitated and accelerated significant transformations. The authors discuss gaps and barriers in the current design of health and health systems, and the needed escalation of transformation including transition from hospital-based systems to primary care, community, and social care-based systems. They also assess the future evolution of payment systems leading toward sustainable health, changes in provider roles, and the entrance of new nontraditional players.

For more on this topic, watch [Health Systems in 2030](#), a free NEJM Catalyst virtual event held on March 4, 2023.

Health care today is often characterized by mediocre quality, poor safety, and high costs. Though change usually comes slowly, the Covid-19 pandemic has demonstrated that it is possible to rapidly retool our systems if there is a strong enough stimulus. In this article, we examine the future of health care – how it should change over the next 10 years, and the key drivers to enable our systems to become learning health care systems, with improved outcomes.

### Challenges and Barriers to Current Design of Health

Despite considerable variation in health system design around the world, most countries suffer from similar gaps and challenges. Patient safety and quality have been a concern since the early

NEJM Catalyst is a service of NEJM Group, a division of the Massachusetts Medical Society. Downloaded from [nejm.org](#) on March 14, 2023. For personal use only. No other uses without permission. Copyright © 2023 Massachusetts Medical Society. All rights reserved.





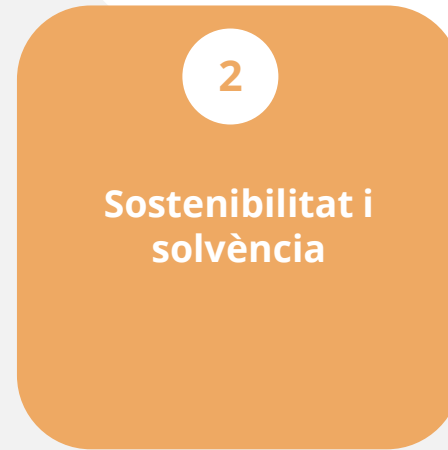
# Anàlisi de tendències 2024

## *Sociodemogràfiques*

Canvis en el perfil de la població, i la cultura i valors socials que impacten en la demanda dels serveis sanitaris.

## *Govern i Gestió*

El bon govern i la bona gestió, i la confiabilitat com a valors de governança sistèmica, de les organitzacions i dels professionals.



## *Sostenibilitat i solvència*

Estratègies per mantenir la sostenibilitat i la solvència davant la consciència de recursos escassos, humans, econòmics, mediambientals.

## *Ecosistema d'Atenció Relacional*

El valor de la comunitat, l'acció col·laborativa i de treball en xarxa marquen els nous models d'atenció i els models de relació.

# 1

## Tendències sociodemogràfiques i culturals

- **L'envelliment i la supervivència** aconseguida en determinades malalties incrementen la demanda de serveis sanitaris i socials.
- **One Health i Salut a totes les polítiques** per a procurar la Salut i l'Autonomia Personal en totes les etapes de la vida marquen les estratègies de futur.
- **Les desigualtats creixents, la diversitat cultural i la immigració** exigeixen revisar el contracte social per preservar l'equitat. El dret a la salut, el dret a participar en les decisions i l'accés equitatiu als serveis és un valor fonamental per a la nostra societat.
- **La resposta a les necessitats emergents** ha de marcar l'agenda i prioritat d'acció en salut pública, en salut mental i en la integració dels serveis socials i sanitaris.
- **La cultura de la immediatesa i el consumisme** de serveis de benestar ens interpel·len a la corresponsabilitat.
- **L'agrupació de la població a les ciutats i el canvi en l'estructura familiar** originen comunitats poc cohesionades i amb manca de suport social.
- **La societat individualista afecta als valors comunitaris.**
- **Les expectatives creades pels avenços tecnològics i la comunicació** que se'n fa impulsen la demanda de forma poc realista.
- **La gestió intergeneracional i la perspectiva de gènere** en tots els àmbits.



# 2

## Tendències de sostenibilitat i solvència

- Davant la **consciència de recursos escassos**, humans, econòmics i mediambientals cal sumar estratègies per millorar la sostenibilitat i la solvència.
- **Invertir en transformar i reordenar** estructures i serveis, i avançar-nos a les necessitats de futur incorporant el valor ètic de l'eficiència i la qualitat en la presa de decisions.
- **Planificar prospectivament, amb visió integral de model centrat en la persona**, assignar els recursos en base poblacional, establir objectius de resolució, incentivar als bons resultats, avaluar i retre comptes.
- **La inclusió de noves tecnologies i de la IA** suposa un canvi radical en la prestació de serveis sanitaris: més anticipació, més precisió, rapidesa i seguretat, alliberació de temps dels professionals per fer tasques de més valor, accelerador de la recerca col·laborativa.
- **La manca de professionals sanitaris** és una realitat ara mateix però s'albira una necessària **transformació del perfil i rol dels professionals** degut a la incorporació de noves tecnologies i de nous rols professionals associats a nous models d'atenció, cura i acompanyament que requeriran **actualitzar competències i habilitats, i adaptar les estratègies de captació de fidelització i captació de talent** als nous valors del professionalisme.
- **La sostenibilitat mediambiental** entra a l'agenda dels sistemes de salut per a sensibilitzar i atendre els problemes derivats i per comprometre'ns a millorar els impactes que generem en la prestació dels serveis.

# 3

## Tendències sobre govern i gestió

- El concepte de One Health eleva els **reptes de Salut de local a global**.
- L'increment de la demanda, la inclusió de noves tecnologies i el desenvolupament de nous fàrmacs pressiona la despesa sanitària, afecta a la seva sostenibilitat i requereix d'una **gestió responsable d'expectatives** si es vol garantir l'equitat d'accés.
- **El bon govern i la bona gestió, i la seva professionalització, són un dret de la ciutadania** per garantir una resposta efectiva a les seves necessitats.
- Cal repensar l'organització del sistema des de **l'escolta interactiva entre tots**, especialment amb les persones i famílies.
- Els **nous lideratges** s'espera que sigui lideratges confiables, humanistes i col·laboratius.
- Cal una **governança ètica, àgil i transparent de les dades personals**, sanitàries i socials, per revertir en resultats de recerca per a les futures generacions, preservant el dret a la confidencialitat
- Els reptes de futur exigeixen **sumar recursos i capacitats**, públiques i privades, des d'una bona governança pública.
- La polarització i la demagògia minen la confiança en els serveis públics i porten a actituds defensives i decisions poc raonades. **L'avaluació transparent i rigorosa de les polítiques públiques** és un element essencial.
- Necessitem una **comunicació responsable**, sustentada amb dades i arguments, efectiva i afectiva, i fiable.

# 4

## Tendències d'ecosistema d'atenció i relacional

- El model d'atenció centrat en la persona passa per un acompanyament i **atenció integrada, social i sanitària, i continuada al llarg de tota la vida.**
- La **cartera de serveis ha de ser flexible** i ha d'incorporar els nous models d'atenció, més propers a la comunitat i al domicili, respectant la diversitat de realitats des de l'escolta proactiva i interactiva a la persona i família.
- **Impacte de la transició digital i la IA en la recerca i pràctica assistencial i el seu encaix amb humanisme en l'atenció** reforçant el valor del vincle amb la persona i l'empatia.
- **L'ecosistema relacional ha canviat** per l'enfocament global de la Salut, pel canvi en el perfils de les persones que atenem, pels nous models d'atenció, pels nous valors del professionalisme i de la societat. El **respecte** al rol de cadascú i la corresponsabilitat en el **propòsit comú** de millorar la Salut i el Benestar és la clau.
- **Entendre i atendre i el desencís i estat emocional dels professionals** (burnout), i la necessitat d'incorporar nous models de gestió de persones a les organitzacions, incorporant elements de formació continuada i eines de gestió relacional i emocional.
- **L'ecosistema de futur passa pel treball en xarxa**, per les aliances estratègiques i la col·laboració.
- **Les dades sanitàries i socials són de la persona**, i l'ecosistema ha de protegir els seus drets, la seva confiabilitat i seguretat.

# Anàlisi geohumanista



**Anàlisi geohumanista:** “El geohumanisme és una perspectiva que examina la interrelació entre els éssers humans i el seu entorn geogràfic, destacant com les cultures, les societats i les activitats humanes s'influeixen i són influïdes pel seu entorn físic i social.”

**Elements de consciència:** Aterratge en elements d'entorn d'avui i d'aquí que condicionen les oportunitats de resposta.

### Recursos escassos

- **Polítiques i accions sostenibles:** assistencialment, econòmicament, professionalment i mediambientalment
- **Fer compatibles les polítiques** de creixement sostenible amb polítiques socials
- Aplicar el **concepte ètic d'eficiència i productivitat** en la gestió de serveis públics
- **Finançament just i suficient**
- Corresponsabilitat en la **gestió d'expectatives** i prioritització de la despesa
- **Coneixement i consciència de drets i deures**, només amb drets no hi ha una bona convivència

### Desigualtats i vulnerabilitats

- Acció proactiva per **corregir les desigualtats socials**
- Globalització i localització – gestió estratègica de **l'equilibri territorial**
- Gestió inclusiva de la **diversitat d'origen i cultural**
- Acció sobre la **soledat no volguda**
- **Perspectiva de gènere**
- **Gestió intergeneracional** solidària

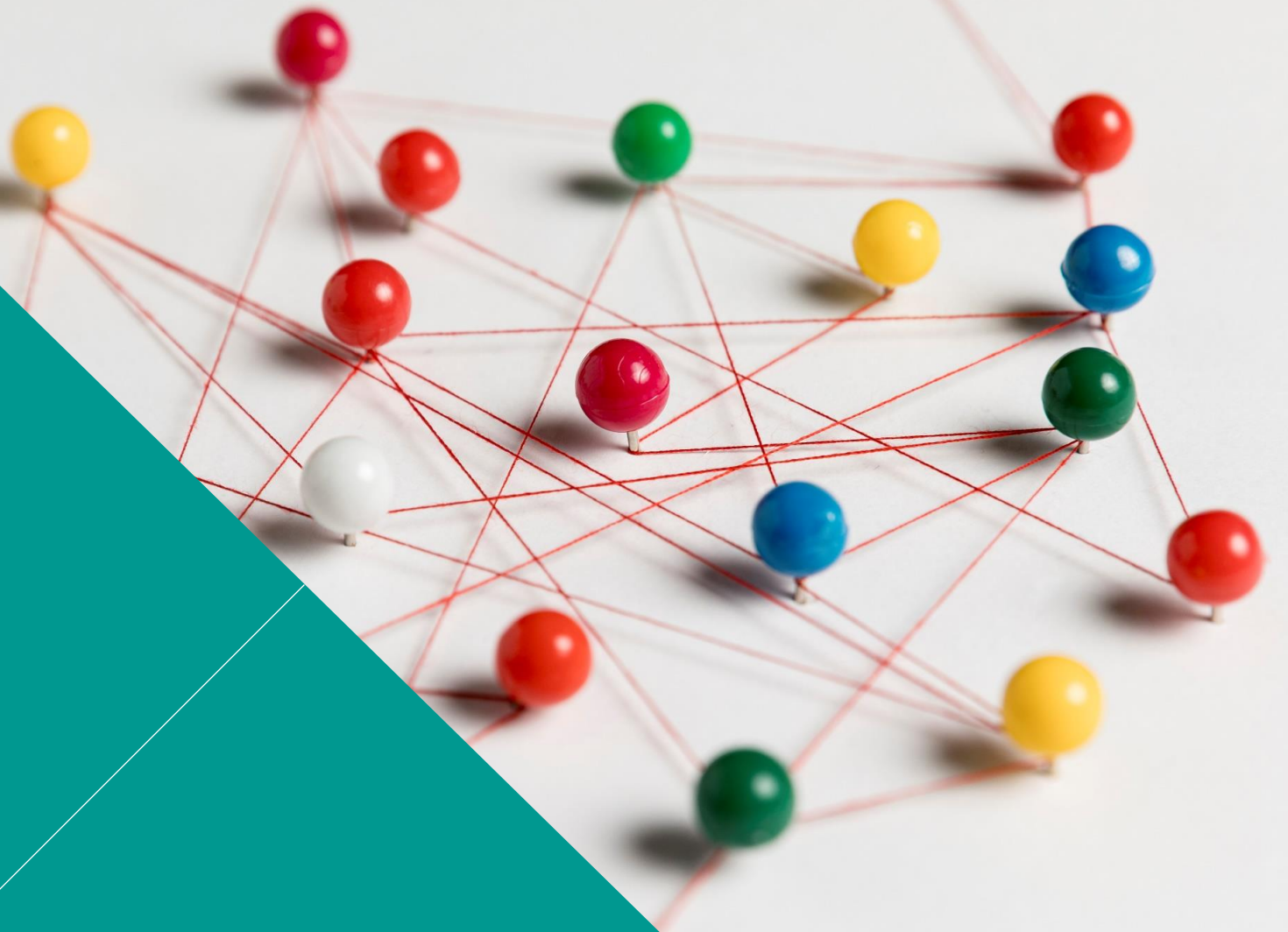
### Entesa i confiabilitat

- Responsabilitat d'**explicar la veritat i escoltar** a les persones
- **Protegir les grans polítiques** de la inestabilitat política, la confrontació i els populismes i activar **estratègies d'ambició col·lectiva** de transformació i gestió del canvi, amb convicció i coratge
- Apostar per **la qualitat i la seguretat** per a millorar la confiabilitat amb les organitzacions.
- Amb visió sistèmica, posar en valor els atributs del model sanitari i social, **sumar rigor i exigència** des dels rols que corresponen a cadascú, **sustentar les decisions amb dades i arguments** d'aportació de valor a la salut i al benestar de les persones i, **retre comptes** dels resultats de les decisions preses.

### Corresponsabilitat i nous lideratges

- Promoure el **sentiment de pertinença** a un sistema de salut i social, a una organització, a una professió, a un territori, compromís i propòsit compartit
- Promoure el **treball en xarxa**, els partenariats i les sinergies
- Promoure el **treball interdisciplinari** entorn la persona
- Revisar els processos des de **l'escolta activa** a les persones
- Incorporar flexibilitat en els **models de relacions laborals** essent conscients dels nous valors del professionalisme, i atendre a la **salut emocional**
- Posar en valor el nou concepte de **compromís i de cultura de l'esforç**
- Incorporar l'**humanisme** en tots els àmbits i acompanyar els **nous lideratges**.

# Aterratge en reptes i oportunitats per a les organitzacions







## De l'anàlisi de prospectiva a l'aterratge en reptes i oportunitats per a les organitzacions

### Governança

L'encaix de la bona governança del sistema i la bona governança de les organitzacions, compartint propòsit i respectant l'autonomia de govern i de gestió de les entitats és clau per afrontar els reptes i oportunitats de futur.

### Sostenibilitat, solvència i confiabilitat

En un món on els recursos humans, econòmics i mediambientals són cada cop més escassos, és crucial desenvolupar estratègies que millorin la sostenibilitat i la solvència dels serveis sanitaris i socials. Això requereix una inversió significativa en la transformació i reordenació de les estructures i serveis existents per afrontar els desafiaments actuals i futurs en la gestió dels serveis sanitaris i socials.

### Capacitat de transformació

Invertir en la transformació és essencial per millorar la productivitat i els resultats en els serveis sanitaris i socials. Això implica compartir estratègies i palanques de canvi en diverses àrees clau: transformació assistencial, digital, ecològica, experiència persona i família, organitzacional i de processos, de model de relacions professionals i emocionals, gestió intergeneracional, i adopció de la innovació i participació en ecosistemes d'innovació.

### Compromís i contribució comunitària i social

El compromís i la contribució comunitària i social són essencials perquè les organitzacions contribueixin significativament al benestar comunitari, abordant la diversitat cultural, la salut pública, la transparència, les desigualtats, la perspectiva de gènere, els problemes emergents i una comunicació responsable.

- **Concreció de reptes i oportunitats**
- **Palanques de canvi**



## Reserva't l'agenda!

A partir d'aquesta nova anàlisi de tendències, el procés participatiu del projecte +FUTUR continuarà fins concretar-se **propostes d'acció aterrades en les organitzacions** i que es presentaran a la **Jornada +FUTUR**. T'esperem el **10 d'octubre, al CaixaForum Barcelona**.

**Participa-hi!** Envia'ns la teva aportació a uch@uch.cat.

<https://mesfutur.uch.cat/>

**Visita el portal**

