

# Integració de sistemes de prevenció amb sistemes mediambientals i de qualitat. Cost o eficiència?





## QUÈ ÉS AENOR?

Associació privada, independent, sense ànim de lucre i de caràcter multi sectorial  
Reconeguda en els àmbits de la **NORMALITZACIÓ** i la **CERTIFICACIÓ**, als nivells nacional, europeu i internacional.

## QUÈ ES UNA NORMA?

Document establert per consens i aprovat per un organisme reconegut, que proporciona regles, directrius o característiques per a determinades activitats o resultats, amb la finalitat d' aconseguir un grau òptim d'ordre en un context donat.

## QUÈ ÉS ISO?

Organització internacional de Normalització, constituïda pels organismes de normalització de més de 130 països.

Desenvolupament de la normalització per a facilitar el intercanvi de serveis i bens, i promoure la cooperació intel·lectual, científica, tecnològica i econòmica.



norma española experimental UNE 166001 EX

Abril 2002

**TÍTULO** Certificación I+D+D. Requisitos de un proyecto de I+D+D

ANEXO Experimental. Agreements de I+D+D project  
Norma de I+D+D. Agreements de project de I+D+D

**CORRESPONDENCIA**

**OBSERVACIONES**

**ANTECEDENTES** Esta norma experimental ha sido elaborada por el comité técnico ASOCIACIÓN 100 Distribuidor de Investigación, Desarrollo Tecnológico e Innovación (DTI-DI) con la Secretaría Asociada DTI-DI.

Edición impresa en AENOR  
Deposito legal M 1737/2002

LAS ORGANIZACIONES A QUE SE ENVÍAN LOS DOCUMENTOS DE CONSULTA:  
**AENOR** Asociación Española de Normalización e Innovación

© ASOCIACIÓN 100  
Investigación e Innovación

C/Alameda, 55  
28014 MADRID, España

Teléfono: 91 533 40 00  
Fax: 91 533 41 02

1ª Edición  
Grupo 4

ESPECIFICACIÓ TÈCNICA

VOLUNTÀRIA

ACCESSIBLE AL PÚBLIC

ELABORADA PER CONSENS DE LES PARTS INTERESSADES

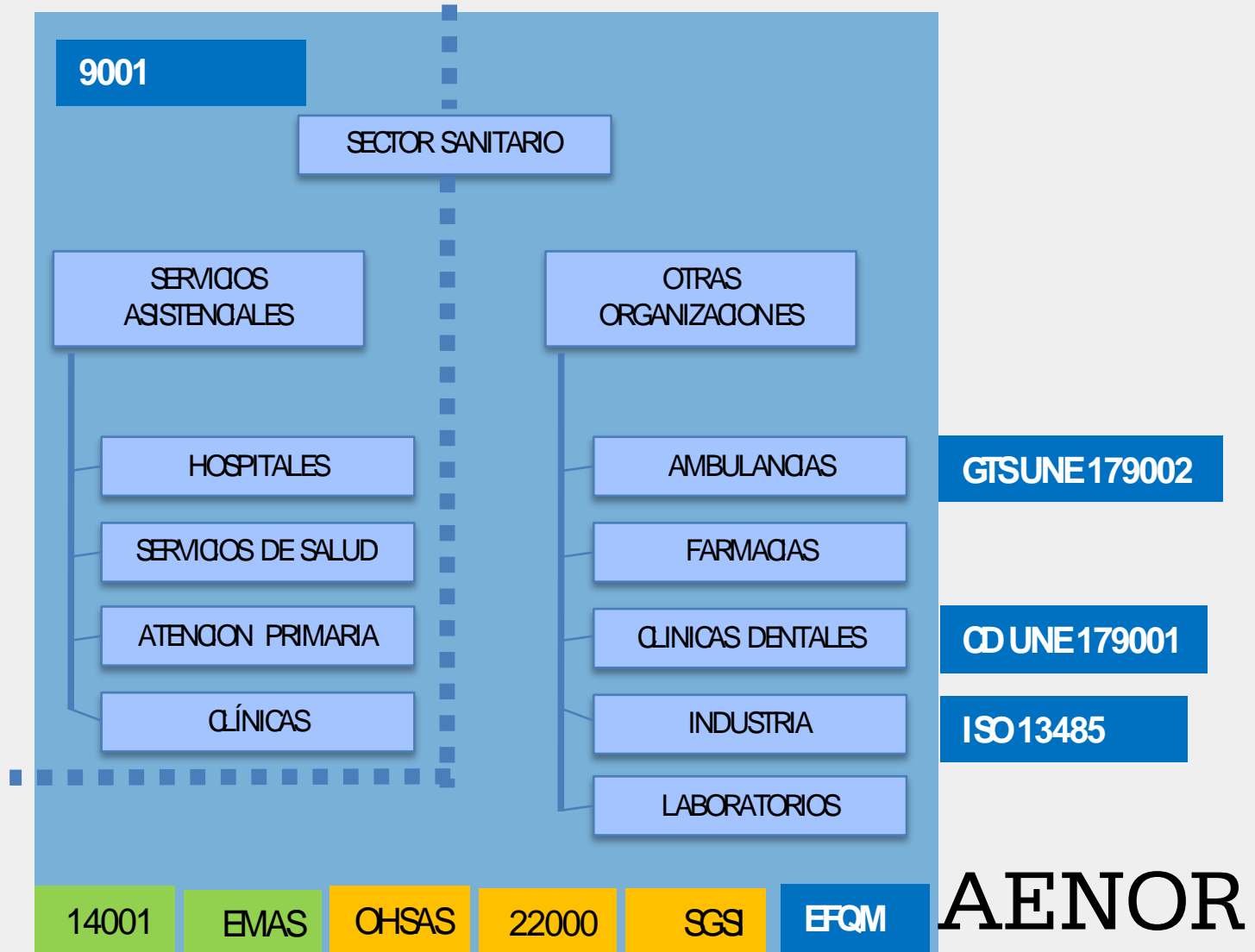
EN UN ORGANISME RECONEGUT

BASADA EN EL **CONeixEMENT** I EL DESENVOLUPAMENT **TECNOLÒGIC**





## GESTIÓ





Laboratoris  
Diagnòstic per la imatge  
Medicina Nuclear  
Radioteràpia  
Hemodiàlisis  
Boque quirúrgic  
CMA  
UCI  
Serveis de recolzament



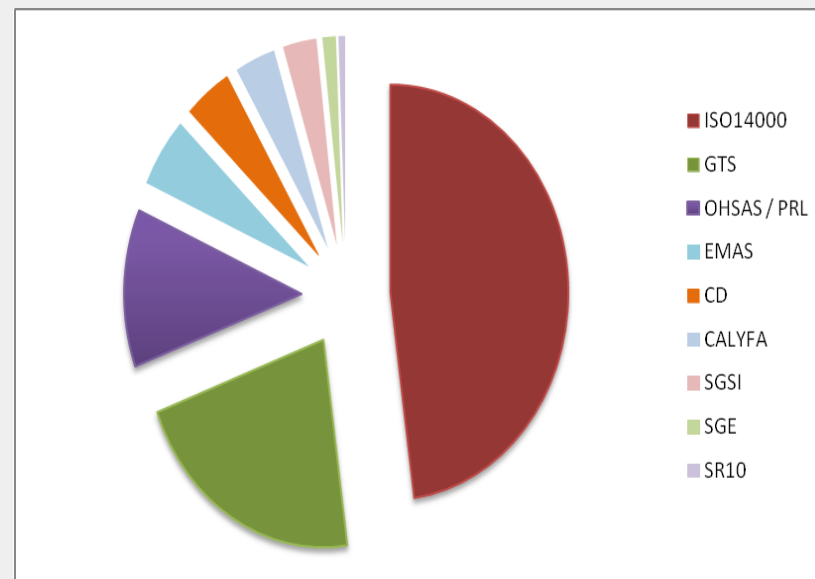
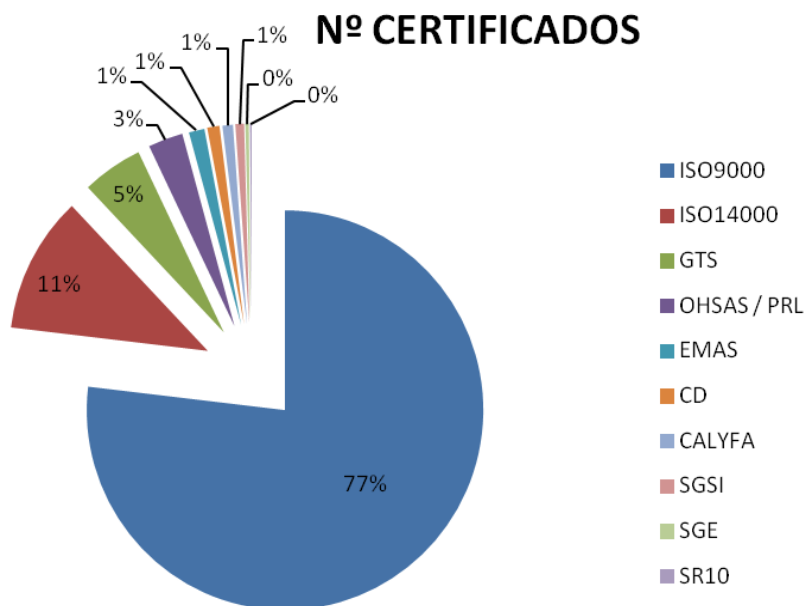
Manteniment



# CERTIFICACIÓ EN EL SECTOR SANITARI

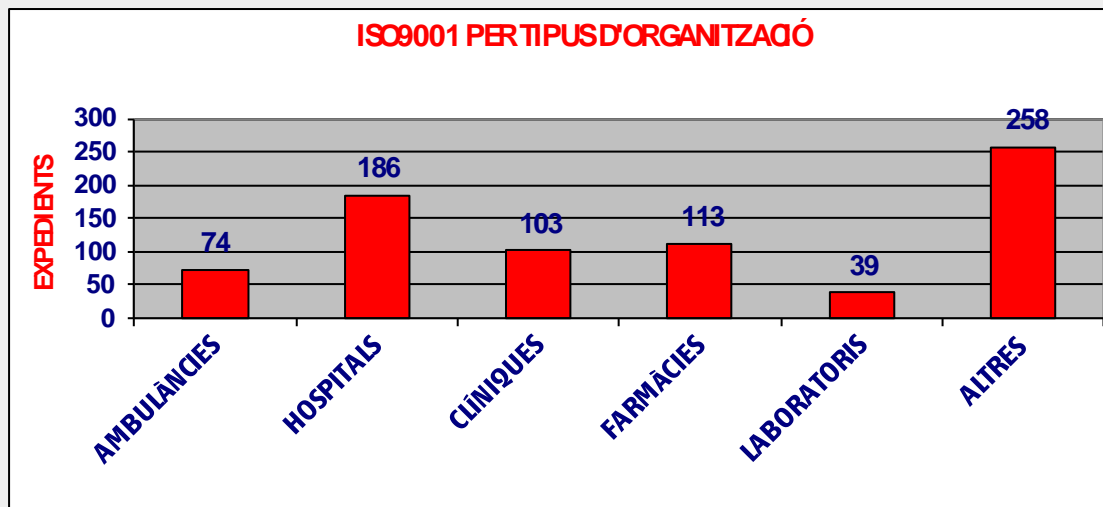
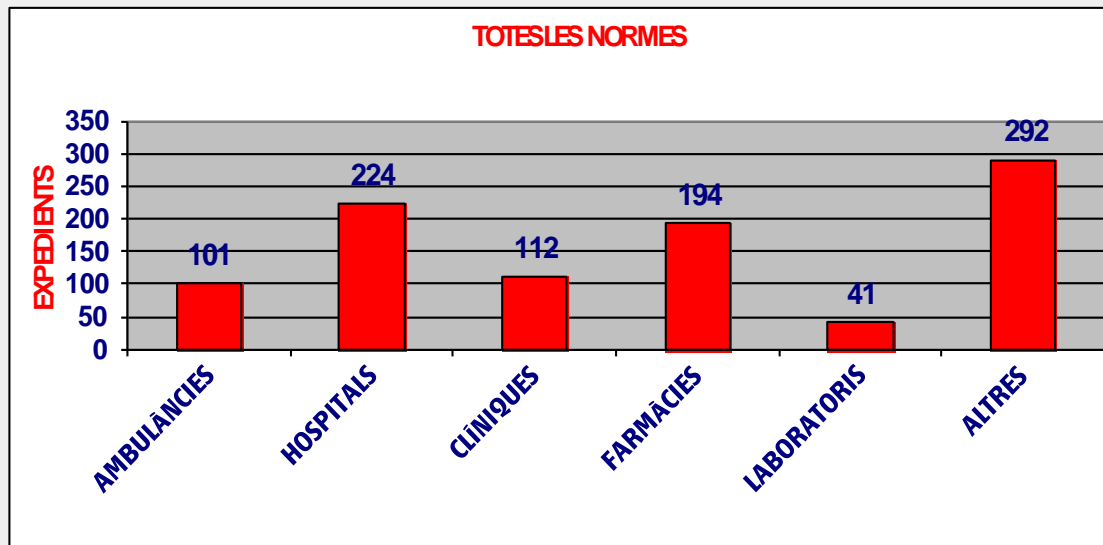


NORMA	Nº CERTIFICATS	PERCENTATGE
ISO9000	1084	77%
ISO14000	156	11%
GTS	70	5%
OHSAS / PRL	40	3%
EMAS	18	1%
CD	14	1%
CALYFA	12	1%
SGSI	10	1%
SGE	4	0%
SR10	2	0%
<b>Total general</b>	<b>1410</b>	<b>100%</b>



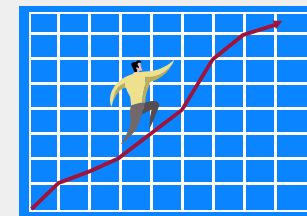
**AENOR**

# CERTIFICACIÓ EN EL SECTOR SANITARI





## BENEFICIS D' UN SISTEMA DE GESTIÓ



### GESTIÓ

- Major fidelitat dels clients
- Fomenta la participació i la motivació a tots els nivells
- Millora l'organització del treball

### FINANCERA

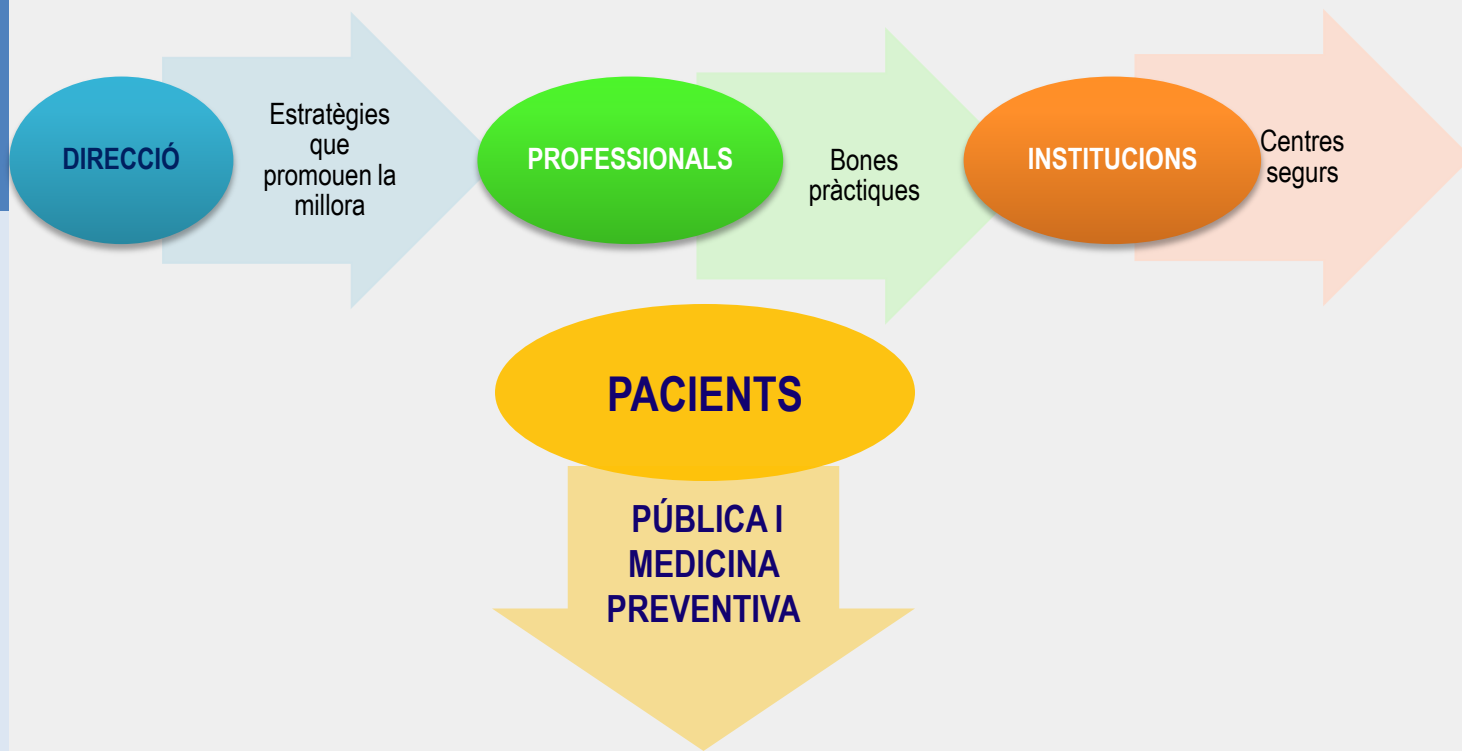
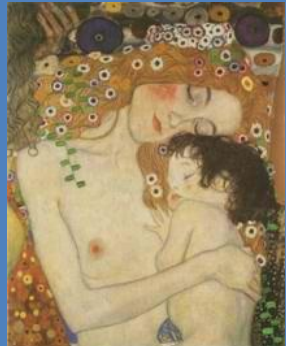
- Augmenta la confiança de l'administració, accionistes, inversors i companyies d'assegurances
- Redueix els riscos d'assumir responsabilitats derivades d'anteriors propietaris.

### IMATGE

- Millora la imatge interna i externa de l'empresa
- Facilita la integració amb el seu entorn social

**Qualitat:** Atributs de l'assistència sanitària capaços de ser definites i susceptibles de ser mesurats





Assolir de forma significativa una sanitat més professional, més humana i més eficient al servei de tots els ciutadans

Parlar de SIG és parlar d'un gran nombre de conceptes i idees que a ningú resulten alienes en l'entorn sanitari.

✓ **Què volem dir quan parlem de cost o eficàcia en sanitat?**

✓ **Coneixem eines amb les que garantir una major qualitat, seguretat o eficàcia en els nostres sistemes de salut?**

✓ **Són coneixedors els nostres gerents/ professionals de les normes que existeixen, les seves utilitats i els resultats que estan aportant?**

✓ **El marc legal proporciona suficients garanties de qualitat i seguretat?**

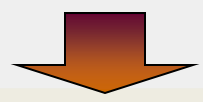
## COST O EFICIÈNCIA MEDI AMBIENT



### QUALITAT



### SEGURETAT



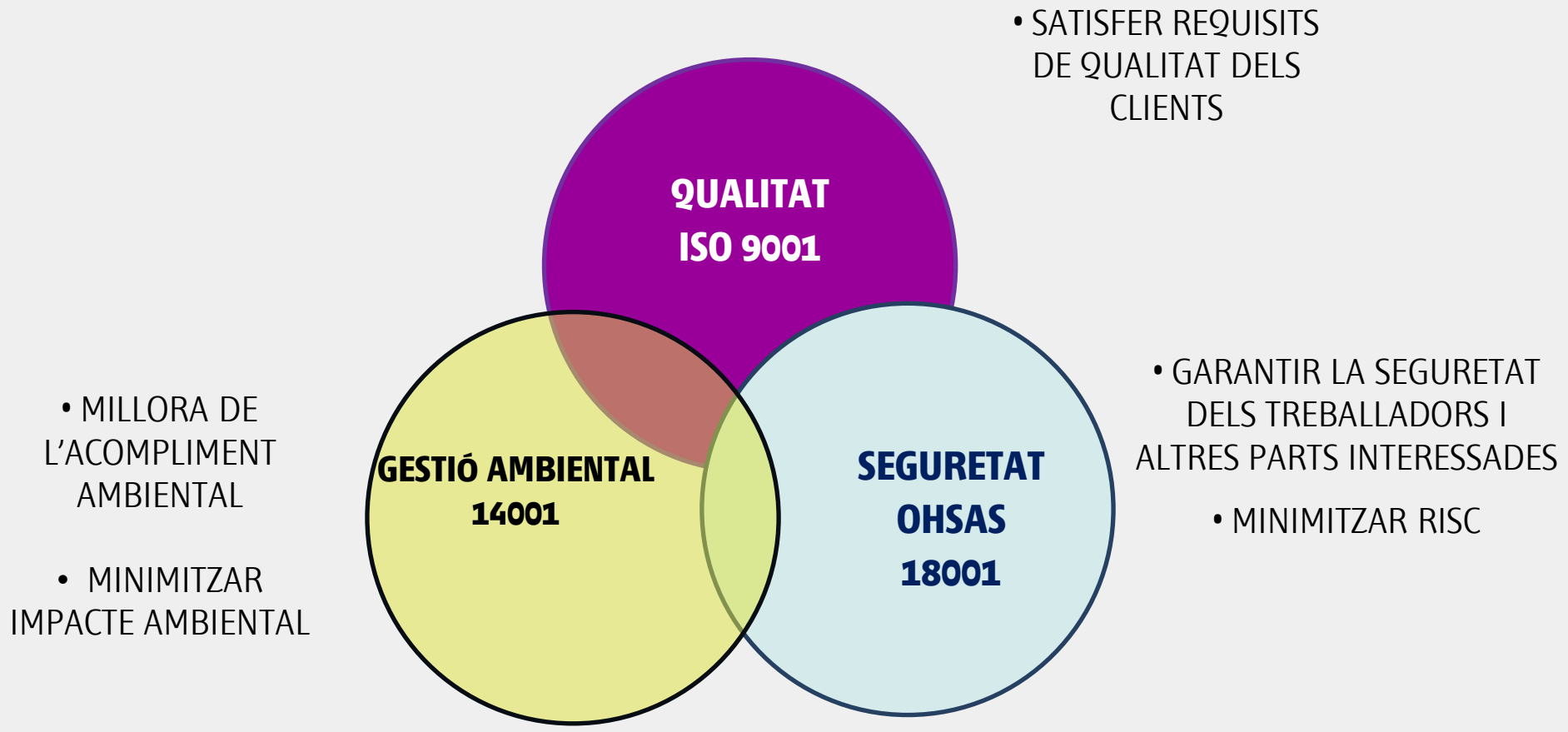
- 📖 Pèrdua Mercat
- 📖 Rebuig
- 📖 Cost
- 📖 Pèrdua d'imatge

- 📖 Sancions:
  - ✓ administratives
  - ✓ civils
  - ✓ penals
- 📖 Pèrdua d'imatge
- 📖 Negatiu impacte social
- 📖 Cost

- 📖 Danys a persones
- 📖 Negatiu impacte social (vagues)
- 📖 Indemnització
- 📖 Sancions

# AENOR

## GESTIÓ INTEGRADA DE SISTEMES





## SISTEMES DE GESTIÓ

Els **Sistemes de Gestió** tracten d'avaluar com i perquè es fan les coses, documentar com es van a fer i registrar els resultats per a mostrar que efectivament s'han realitzat

Totes les empreses, petites o grans, tenen un sistema per a gestionar les seves activitats

Els Sistemes ISO 9000, ISO 14000 i OHSAS 18000 no imposen res totalment nou en aquest sentit



## SISTEMES DE GESTIÓ

- La norma ISO 14001 se centra en la eficàcia del sistema de gestió ambiental tenint en compte els **requisits legals, i altres requisits que la organització subscrigui**, i la informació sobre l'**avaluació d'aspectes ambientals**
- L'estàndard OHSAS 18001:2007 se centra en la millora del compliment del sistema de gestió tenint en compte els **requisits legals, i altres requisits de SST** que li siguin aplicables, i la informació sobre l'**avaluació de riscos**





## SISTEMES DE GESTIÓ

- Tant la norma ISO 9001:2008 i ISO 14001:2004 com la OHSAS 18001:2007 estableixen com a requisit el compromís de **millora continua**.
- La norma ISO 9001:2008 promou l'adopció d'un **enfocament basat en processos** per a desenvolupar, implementar i millorar l'eficàcia d'un sistema de gestió de qualitat, per a augmentar la **satisfacció del client** mitjançant el compliment dels seus requisits i dels reglamentaris aplicables

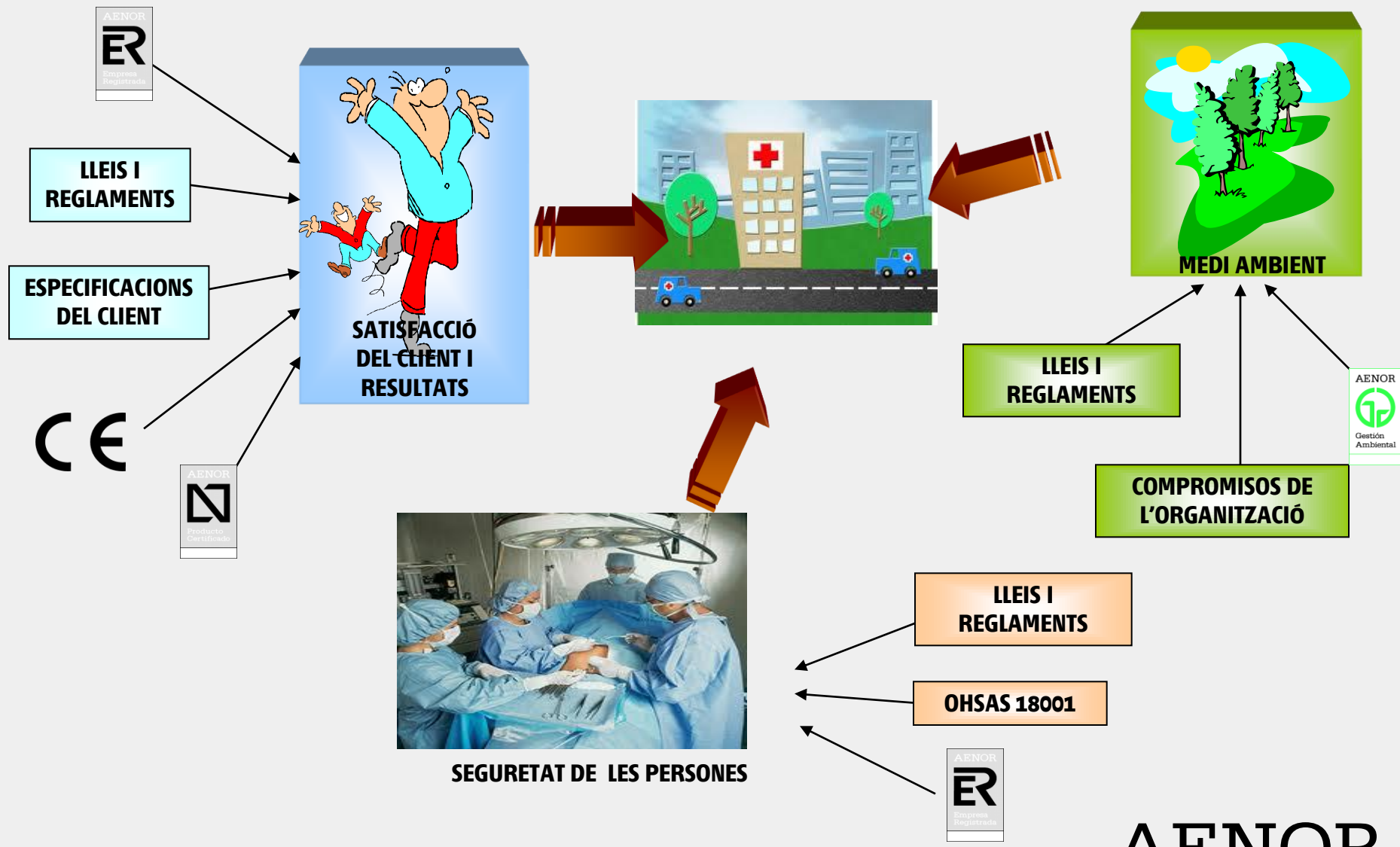
EL DUBTE ÉS...

**Perquè mantenir els sistemes de gestió separats i generant duplicitats i menys optimització dels recursos?**

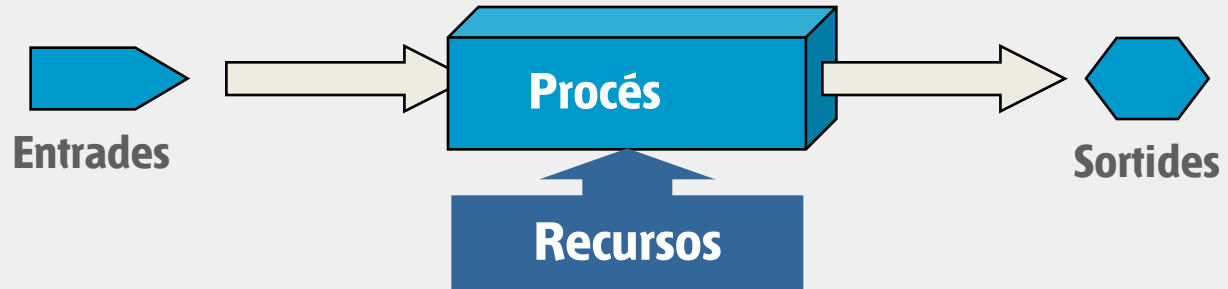
**Es poden integrar els sistemes?**



## MARC DE REFERÈNCIA PER ALS SISTEMES DE GESTIÓ



## QUÈ ÉS UN PROCÉS?



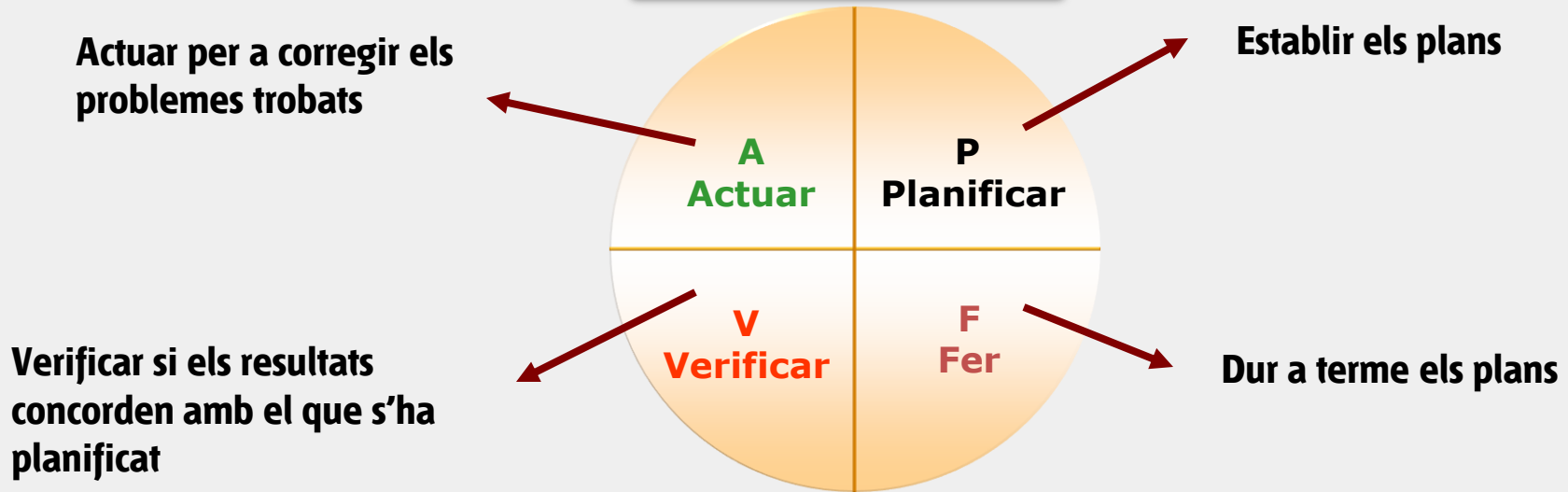
**Procés:** “Conjunt d’activitats mútuament relacionades o que interactuen, les quals transformen elements d’entrada en resultats”

**Producte:** “Resultat d’un procés”

ISO 9000

## ENFOCAMENT: MILLORA CONTINUA

### Cicle PDCA



**Millora Continua:** *Procés programat, sistemàtic i periòdic mitjançant el qual s'estableixen objectius i s'identifiquen oportunitats de millora amb l'objecte d'augmentar la capacitat per a complir els requisits*

## INTEGRACIÓ?

CADA ORGANITZACIÓ HA D'ESCOLLIR EL SEU NIVELL D' INTEGRACIÓ ADEQUAT A:

### CARACTERÍSTIQUES DEL SECTOR



UNE-EN ISO 9001

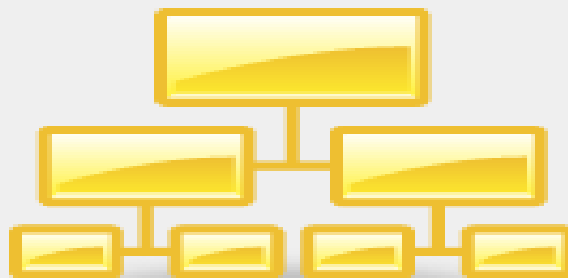


UNE-EN ISO 14001



OHSAS 18001

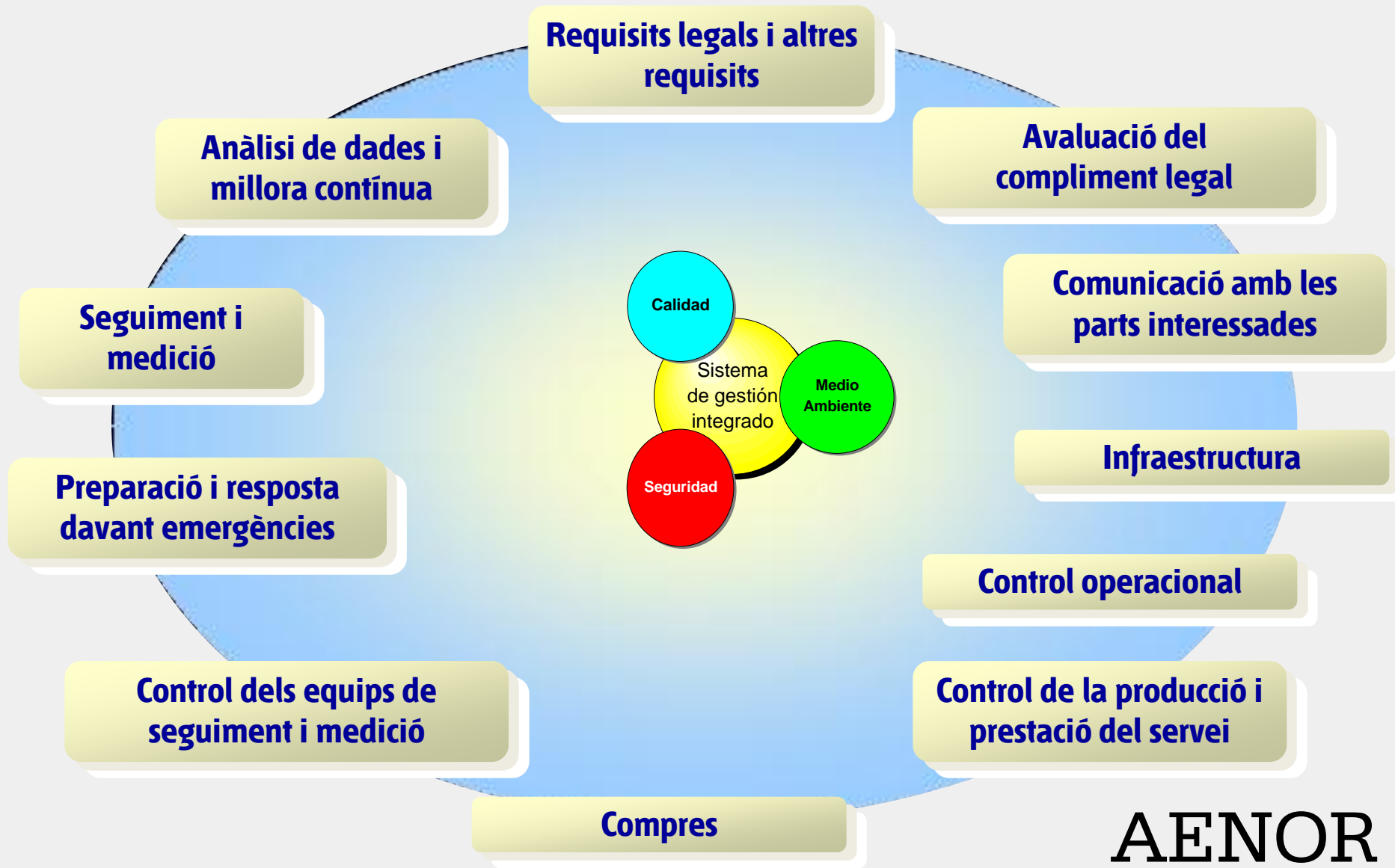
### CARACTERÍSTIQUES DE L'ORGANITZACIÓ



## REQUISITS **COMUNS** ALS TRES SISTEMES DE GESTIÓ

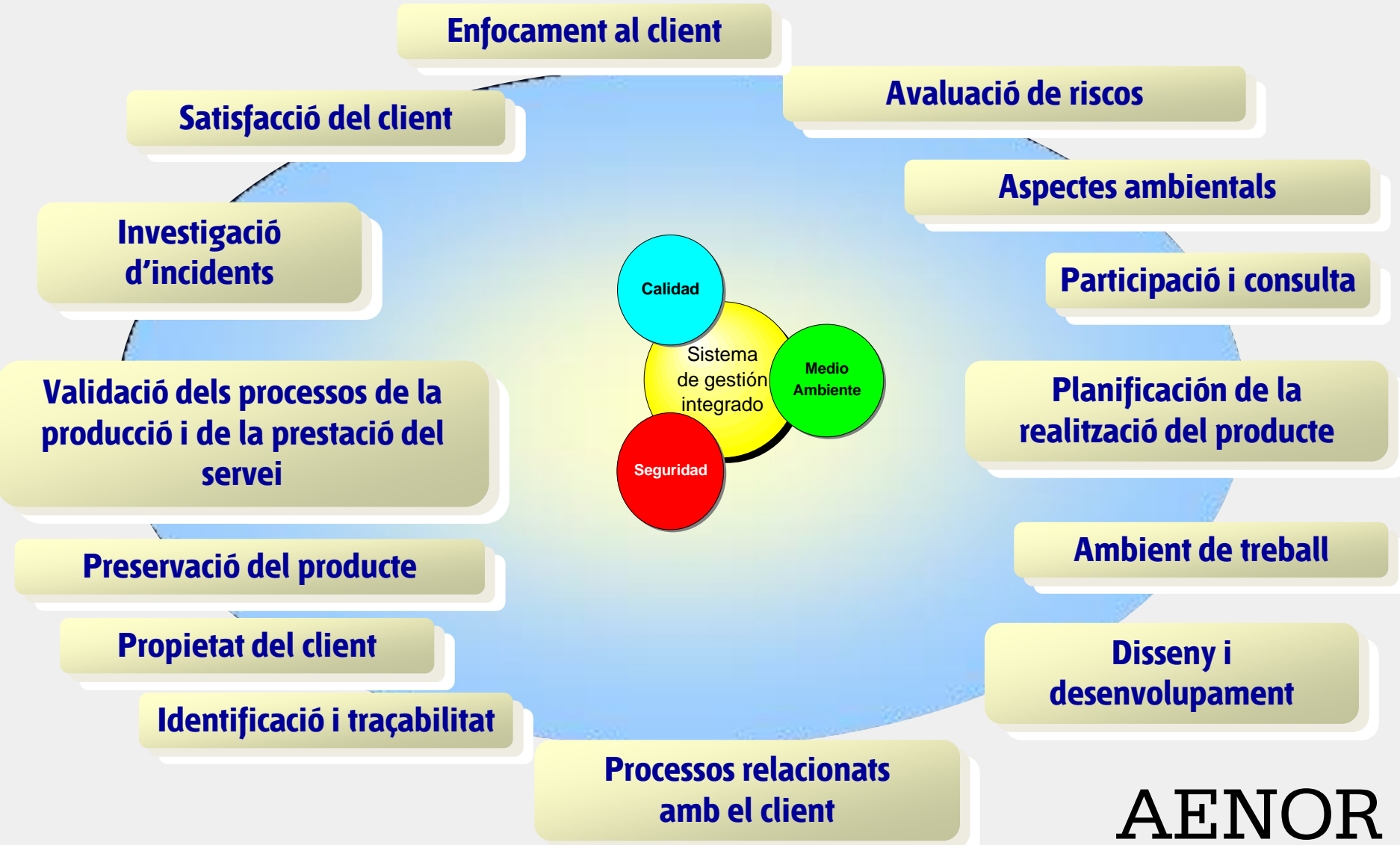


## REQUISITS **HOMÒLEGS** SUSCEPTIBLES D'INTEGRACIÓ

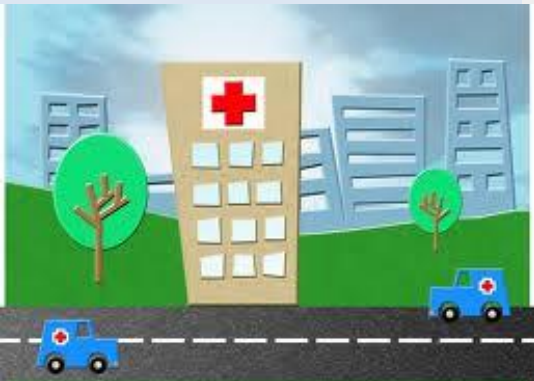




## REQUISITS **ESPECÍFICS** EXCLUSIUS D'UN SISTEMA DE GESTIÓ



**UNE 66177:2005**  
**GUIA PER A LA INTEGRACIÓ**  
**DELS SISTEMES DE GESTIÓ**



**AENOR**

## OBJECTE I CAMP D'APLICACIÓ

- Proporciona directrius per desenvolupar, implantar i avaluar el procés d'integració
- No pretén substituir a les normes existents sobre sistemes de gestió
- Aquesta norma és aplicable a tot tipus d'organitzacions





## AVANTATGES DE LA INTEGRACIÓ

- Millora de la gestió empresarial
- Augment d'eficàcia en la gestió dels sistemes i d'eficiència en la consecució dels objectius i metes
- Minimització de la documentació i registres
- Optimització del temps i recursos assignats als sistemes
- Major participació i confiança del personal
- Augment de competitivitat
- Simplificació del procés de certificació

## DESAVANTATGES DE LA INTEGRACIÓ

- Major formació per part del personal que implanta, manté i gestiona el sistema integrat
- Major esforç en informació i organització
- Conflictes entre vàries funcions, en el cas de responsabilitats separades
- Major complexitat en sectors amb fortes implicacions ambientals o de seguretat o amb alts requeriments del sistema de qualitat





## Podríem dir que....

SIG (qualitat, ambiental, seguretat i salut dels treballadors,...) es el colofó a una manera de fer de les organitzacions.

Renunciar a la certificació implica l'estalvi de costos directes dirigits a cobrir les despeses d'auditoria

*però també comporta RISCOS...*

**AENOR**



## Podríem dir que....

**L' absència d'auditories redueix la tensió en el compliment de protocols, procediments, sistemàtiques**

**La pèrdua de legitimitat dels responsables de gestió i personal, estructura que treballa en l'àmbit de la gestió**  
*(En situacions extremes es pot inclús qüestionar la seva raó de ser...)*

**La interrupció del procés d' obtenció de dades i informació bàsica per a la gestió:**

- ✓ **Recollida i tractament de les consultes, queixes i reclamacions i insatisfaccions dels clients, usuaris i treballadors**
- ✓ **Anàlisis de causes de la pèrdua de qualitat**

## RESULTATS METODOLÒGICS

- El 83% va fer integració progressiva
- Punt d'inici: mapa de processos
- Temps d'implantació: 13,5 mesos
- Normalment s'integra més medi ambient, i seguretat i salut laboral
- Més procedimentada és la de qualitat



## DIFICULTATS (COST)



- Organitzatives
- Nivell de resistència al canvi
- Falta d'implicació del personal
- Mida de l'empresa
- Homogeneïtzar les diferents àrees de treball
- Falta de maduració dels sistemes
- Més auditories
- Inèrcia dels sistemes antics

## **AVANTATGES (EFICIÈNCIA)**



- **Optimització dels recursos**
- **Millora de la comunicació interna**
- **Millora de la imatge externa**
- **Disminució de la burocràcia**
- **Menys auditories**

## Podríem dir que....



*Si no hi ha temps i recursos per dedicar a l'anàlisi dels errors, com identificarem i dedicarem mitjans a la seva correcció...*



**AENOR**

**MOLTES GRÀCIES PER LA  
VOSTRA ATENCIÓ!**

**EVA SUBIRÁ JIMÉNEZ**

**Directora AENOR a Catalunya**

**C/ Tànger, 98, 8ªplanta (Barcelona)**

**93 229 29 29**

**93 229 29 11**

**[www.aenor.cat](http://www.aenor.cat)**

**AENOR**