

PLATAFORMA

“SALUT EN XARXA”

Anna Méndez López

La Unió : II JORNADA TÈCNICA

EXPERIÈNCIES INNOVADORES EN L'ORGANITZACIÓ DE LES CURES INFERMERES

Novembre 2010

LA CORPORACIÓ



La **Corporació Sanitària Parc Taulí** (CSPT) és un consorci que gestiona de manera directa:

L'Hospital de Sabadell, L'Albada, Salut Mental, Atenció Primària i Atenció a la Dependència.

I a través de societats anònimes instrumentals:

UDIAT (Centre Diagnòstic) i Sabadell Gent Gran.

Recursos estructurals: 808 llits (aguts 515, sòciosanitaris 293)

La població que atenem: 427.219 ciutadans (11 municipis)

Municipi

Població

Badia del Vallès	13.679
Barberà del Vallès	31.144
Castellar del Vallès	23.002
Cerdanyola del Vallès	58.747
Palau-solità i plegamans	14.070
Polinyà	7.676

Municipi

Població

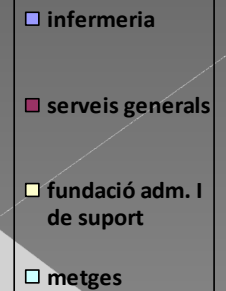
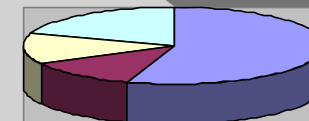
Ripollet	37.088
Sabadell	206.493
Sant Llorenç Savall	2.402
Santa Perpètua de Mogoda	25.048
Sentmenat	7.870



L'equip humà

Total professionals 3.377

Persones amb contracte fix 2.553



Servei d'Endocrinologia i Nutrició.

- Atenció especialitzada endocrinològica i nutrició a Sabadell i als 11 municipis.
- Integració dels professionals de l'Hospital i professionals de l'Institut Català de la Salut (ICS).
- Gestionat per la CSPT.

Serveis que ofereix:

- Suport i consultoria a l'atenció primària i a altres especialitats.
- Assistència especialitzada:
 - Diabetis
 - Patologia endocrinològica
 - Nutrició
 - Atenció Podològica.



Centres d'assistència:

- Hospital de Sabadell (CCEE/Hospital de Dia)
- CAP II Sant Fèlix
- CAP II Cerdanyola-Ripollet

CCEE: de 8 -17h (dill-div)

Hospital de Dia: de 8 - 20h (dill-div)



Activitat:

- Consultes urgents/preferents
- Activitat assistencial programada
- Proves funcionals
- Cures d'infermeria



Activitat assistencial d'INFERMERIA

- > Activitat a l'Hospital de Dia
- > Consultes d'Infermeria (Hospital, Sant Fèlix, Cerdanyola)
- > Tallers
- > Suport educatiu a diferents àmbits de l'hospital
- > Altres

Equip de Treball: 36 professionals

3 Auxiliars d'Infermeria
1 Auxiliar administrativa
1 Cap de Servei
1 Cap d'Infermeria
3 Dietistes
1 Enginyera Informàtica
8 Endocrinòlegs
6 Infermeres diabetis

1 Infermera Assaigs clínics
1 Metgessa especialista en Nutrició
1 Metgessa assaigs clínics
3 Nutricionistes
1 Netejadora
1 Podòleg
4 Residents

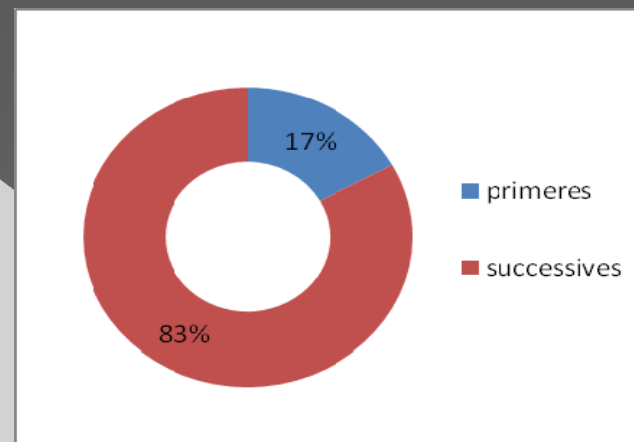
Activitat assistencial a CCEE.

Visites CCEE 3 Centres: Hospital de Sabadell,
CAP II Cerdanyola-Ripollet i CAP II Sant Fèlix – Any 2009

Any 2009

Visites totals	17284
Visites 1res	3008
Visites successives	14276

Visites CCEE 3 Centres – Any 2009



Què és Salut en Xarxa ?

Conjunt d'eines informàtiques i internet, que permet compartir informació clínica objectiva entre els professionals de l'Atenció Primària (AP) i l'Atenció Especialitzada (AE), de l'Àrea del Vallès Occidental Est, que treballen amb Històries Clíniques electròniques diferents.

Salut en Xarxa (SX), és fruit del compromís entre el **Servei Català de la Salut** (CatSalut), la **Corporació Sanitària Parc Taulí** (CSPT) i l'**Institut Català de la Salut** (ICS).

Any 2001: signatura del **conveni** amb el suport de la Conselleria de Salut, l'Ajuntament de Sabadell i el Consell Comarcal del Vallès Occidental.

L'Objectiu:

- Desenvolupar unes eines per **millorar l'assistència** a través de la connexió telemàtica dels professionals.



Actualment ja disposem d'una **plataforma segura** per compartir la informació clínica amb garanties de confidencialitat, que compleix els requisits legals vigents a través de protocols d'enciptació.

SX és un procés en desenvolupament. Actualment té informació clínica de l'AP i l'AE, i de manera progressiva anirà incorporant més informació i serveis.

Com és la plataforma?

És una **plataforma web**, una base de dades i un motor integrador, que permet connectar diversos sistemes entre ells, independentment dels sistemes de comunicació i del format que tinguin les dades.

Característiques:

- ❖ **La seguretat:** a través de servidors segurs https.
- ❖ **La identificació del ciutadà:** a través del CIP, basant-se en les dades del RCA (Registre Central de Assegurats).
- ❖ **Els drets del ciutadà:** coneix que els informes, els resultats de proves i altres dades podran ser visualitzades pel seu equip d'AP/AE.

- ❖ **La identificació i l'accés dels professionals:** amb previ permís i identificació "usuari" + "paraula clau". Directament des de l'HC electrònica en la que estiguin treballant (e-CAP/ HP-HCIS), a través de la integració via navegador.
- ❖ Poden **accedir** els professionals (metges i infermeres) de les 17 ABS, així com els CAP II i l'Hospital de Sabadell.
- ❖ **Els continguts:** consensuats pels professionals (informació compartida). Només per consulta.

La informació compartida:

- Dades demogràfiques.
- Llista de **problemes i condicionants de salut** (diagnòstics i procediments rellevants, al·lèrgies...)
- **Informes clínics validats:** d'Alta, d'Infermeria, de seguiment a CCEE.
- Resultats d'anàlisis clínics (individuals, evolució en gràfics...)
- Resultats de biòpsies i citologies.
- Resultats de Diagnòstic per la Imatge (DI) i de **Radiologia Intervencionista:** informe clínic + imatge.
- Resultats del servei d'endoscòpia digestiva: informes + imatges.
- **Notes clíniques:** valoracions i controls de rutina, seguiment de malalts crònics, urgències...
- **Vacunes**
- Prescripció de medicaments

AP

Resultats: laboratori
Problemes de salut
Notes clíniques
Prescripció
Vacunes
Al·lèrgies
Derivacions

CSPT

Informes clínics
Resultats: laboratori , Patologia
i endoscòpia digestiva
Resultats: DI + Rad. Interv.
(informe + imatge)

Com funciona la SX?

Guia d'accés a les dades d'atenció primària des d'Estació Clínica d'HP-HCIS.

Els passos sempre són els següents:

- Seleccioneu el pacient en estació clínica HP-HCIS:
 - > mitjançant la localització del pacients,
 - > en els llistats de pacients,
 - > des del formulari d'història clínica d'urgències
- Cliqueu a la icona de Salut en Xarxa 
- Cliqueu a la icona de l'ICS  que trobareu a l'aplicació de Salut en Xarxa.

Exemple: Consultes Externes

Si es treballa des de llistat de pacients:

HP-HCIS // Gil Prades, Montserrat - MD - MDURG - Windows Internet Explorer

http://hcis-des.cspt.es:8080/hphis/edocter/principal.jsp

Archivo Edición Ver Favoritos Herramientas Ayuda Convertir Seleccionar

Corporació Sanitària Parc ... NATSUMI 2.0 | Estadístiq... Ver Incidencias - Soporte ... Página en blanco HP-HCIS // Gil Prades,...

Hospital de Sabadell

Corporació Parc Taulí

Criteris Citas

Pacient N.H.C.

Agenda: VISITES TARDA DRA.GIL

Data: 17/06/2010

→ Buscar → Netejar

Citas

Agenda	Servei	Numero HC	Nom	Edat	Sexe	Data	Prestació	Sala	Confirmat	LOEH	Pròtesis	Proves	Sol·licitud ing.
TAGIL - VISITES TARDA DRA.GIL	Hepatologia	400672	CHAMORRO CRAVIOTTO, RAFAEL	43	♂	17/06/2010 17:00	SUCCESSIVA MEDICA						

Total 1 Citas

Localització de pacients
Els meus avisos (0)

Història Clínica
Resultats de Proves
Registres clínics
Hospitalització
Consultes Externes
Cites Programades
Agendes professionals
Admissió d'urgències
Quiròfans
Gestions amb pacients
Ambulàncies Urgències
Ambulàncies Hospitalització
Estadístiques

Vistes
Nova sol·licitud

Explorador documents
Creació de transacc.

Llistats i estadístiques

Mapa d'Urgències

Carpeta de treball
Preferències

Ajuda
Proba impressió

Cambiar Perfil/Hospital
Canviar Resp./Unitat
Sortir

Seleccioneu el pacient i cliqueu a la icona de Salut en Xarxa

Intranet local 100%

Aplicació de Salut en Xarxa

The screenshot shows the Nucli Integrador web application interface. The browser title is "Nucli Integrador - Windows Internet Explorer". The page header displays patient information: "PROV0000000000-PROVA PROVA, PACIENT" and "Edat: 61 anys". Below this, it says "Història Clínica Compartida" and "Alertes: US A LLARG TERMINI I ACTUAL D'...".

A navigation menu on the left includes sections like "VISTES GENERALS", "VISTES DE PACIENT", "MENU", "ASSISTENCIAL", and "AT. COMPARTIDA".

A table titled "Llista de pacients" is visible, with an orange arrow pointing to a specific icon in the table's header row. The table has columns for "COGNOMS I NOM", "NIF/PASSAPORT", "CIP", "DATA DE NAIKENÇA", "NOMBRE DE TELÈFON", "TELÈFON 1", "MÒBIL", "ADREÇA", "CIUTAT", "CODI POSTAL", "PAÍS", "METGE DE REFERÈNCIA", "CENTRE", "RÈGIM", and "TITULAR". The first row of data shows: "PROVA PROVA, PACIENT", "39006532", "PROV0000000000", "04/12/1948", "TERRASSA 430", "Sabadell", "08206", "404522", and "Sí".

Below the table, there is a section for "1 pacient(s)" and "Perfil del Pacient" with tabs for "Alertes", "Diag. Rellevants", and "Proc. Rellevants". A table below this shows clinical codes and descriptions:

CODI CIE	DESCRIPCIÓ COD CIE	CONFIRMADA	MOTIU D'ANUL·LACIÓ
V14.0	HISTORIA PERSONAL AL LERGIA PENL...	No	
V58.61	US A LLARG TERMINI I ACTUAL D'ANTI...	No	

At the bottom left, there is a logo for "Salut en Xarxa" and "SIEMENS". The footer includes the date "30-6-2010 // 12:04:46", the user "Administrador Administrador (Administrador)", and the application name "NUCLI_INTEGRADOR".

S'obrirà l'aplicació amb el pacient que tenim seleccionat a l'Estació Clínica.

[Clicar a la icona de l'ICS](#)

**El menú de l'esquerra és perquè els metges d'AP puguin consultar la informació clínica de la CSPT i accedeixen a través de l'eCAP.*

Història Clínica Compartida- ICS

Principal - Windows Internet Explorer

Institut Català de la Salut

[Dades Generals](#)
[Comparació RCA](#)
[Informes](#)
[Analítiques](#)
[Curs Clínic SAP](#)
[HCCC](#)
[Capitatus](#)
[ICAM](#)

[Tornar a Principal](#)
[Sortir](#)

EXPO: AN, Home de 7 anys EXMA0020917 8267591K

Adreça: CARRE RRASSA, SABADELL (08205), BARCELONA
Telèfons: 93727
Centre Assignat: SABADELL 1A - CENTRE Metge: SIMON UEL CAPDEVILA

Atenció Primària

Centre	NHC	Servidor	Situació
SABADELL/CERDANYOLA	6735	HCAP	Actiu

Comprovar si hi ha informació del pacient al sector

Hospitals

S'obrirà l'HCC-ICS:
Es mostren les dades del pacient i l'Equip d'Atenció Primària al qual hi pertany.

S'haurà de clicar al centre (en aquest cas d'exemple "SABADELL/CERDANYOLA") per accedir a les dades clíniques del CAP.

*També es pot consultar si el pacient té informació publicada en altres centres.

Història Clínica Compartida- ICS

Untitled Page - Windows Internet Explorer

Institut Català de la Salut

EXF ITC \TEU, IRAN, Home de 7 anys SABADELL/CERDANYOLA - SABADELL/CERDANYOLA - EXMAC 917000 - 48 591K

Probl. Salut Al·lèrgies Prescripcions Vacunes IT

Fons d'ull Electrocardiogrames Espirometries TAO CUAP Full de Monitoratge Notes clíniques Radiologies Derivacions Obstetrícia

Codi	Descripció	Data Alta	Data Fi
J00	RINOFARINGITIS AGUDA (REFREDAT COMÚ)	23/02/2010	
J03.9	AMIGDALITIS AGUDA, INESPECÍFICA	09/11/2009	
B01	VARICEL·LA	11/06/2008	11/06/2008
Z00.1	CONTR	11/06/2008	
A38	ESCAR	30/04/2005	
L20	DERMA	26/04/2005	
N47	PREPU	26/04/2005	

Tornar a Principal
Sortir

Tornar

Es mostra per defecte la vista de problemes de salut.
Clicant als botons del menú superior es podrà consultar altra informació

Accés des de l'e-CAP a HP-HCIS

The screenshot displays the HP-HCIS software interface. The window title is "siap_print - Recerca d'usuaris". The main menu includes "Dades clíniques", "Pròques", "Prescripció", "Agenda", "pacients", "vacunes", "Catàlegs", "altres", "ajuda", "documentació", and "Suport". A dropdown menu is open over the "pacients" menu item, listing various options such as "Comentari pacient", "Avisos pacient", "Dades personals", "Variables per usuari", "Informes d'èxits", "Historial clínic", "Consulta altres centres", "Informes clínics", "Informe infermer", "Comunicats al jutjat", "Consulta d'usuaris èxits", "Sol·licitud de trasllat", "consultes uab", "documentes usuari", "salut en Xarxa", "consentiment informat", "Listats", and "Hist. Clínica Compartida (HCCNet)". The "salut en Xarxa" option is highlighted.

On the left, the "Dades de l'usuari" section shows the following information:

- CIP: MELO165022300
- Nbrcap: 19650223MELO
- Adreça: AV ONZE DE SETEMBRE 4, 08208 - SABADELL
- Tel: 7251864
- UAB: DRA ANGLADA Mª F. - INF. I
- UAB INF: LOPEZ GARCIA MONTSERI
- C. UAB: SABADELL 2 - ABS CREU A
- Hcap inf? No Assir inf? No
- Servei de salut origen CatSalut? Si

Below this, the "Tipus de recerca" section includes a "Visites dia" spinner set to 1, and a date range from "Ag FEND" to "Matge".

The search criteria fields are:

- Nom: ANA MARIA
- Cognoms: 1er MENDEZ, 2on LOPEZ
- Sexe: DONA
- CIP: [empty]
- HCAP: [empty]
- UAB: [empty]

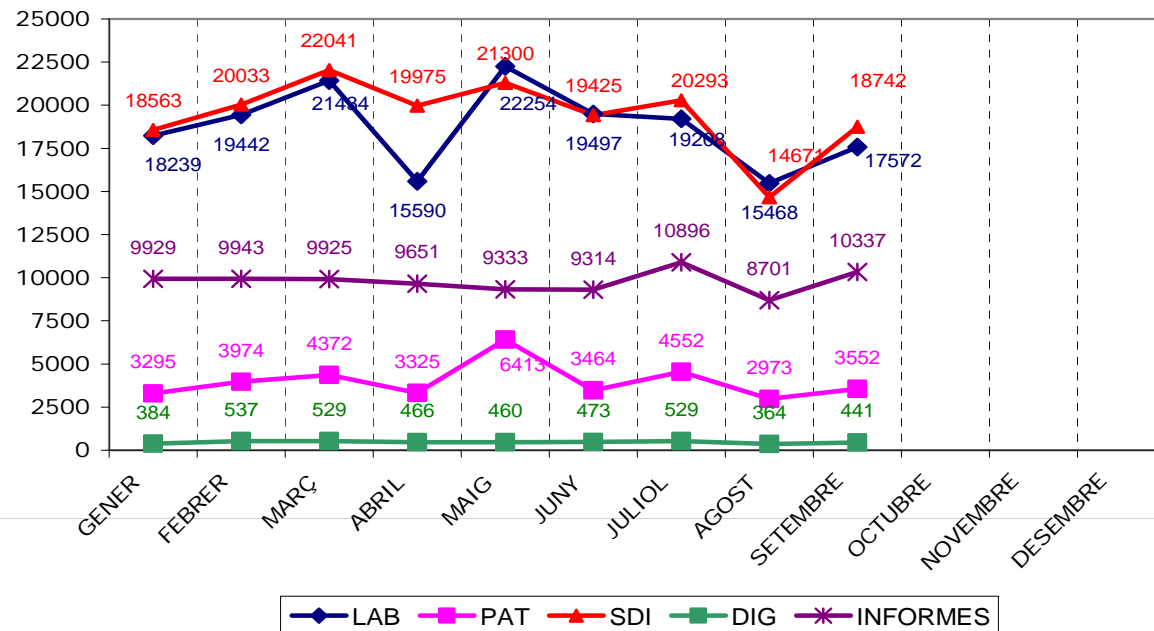
Buttons for "Recerca", "Nova Consulta", "Recuperar dades de IRCA", "Inserir", and "Guardar" are visible.

At the bottom right, the status shows "Actual: 2" and "Total: 2".

A footer note reads: "Si en la recerca només informeu una part del nom o cognoms, cal que poseu un % al final".

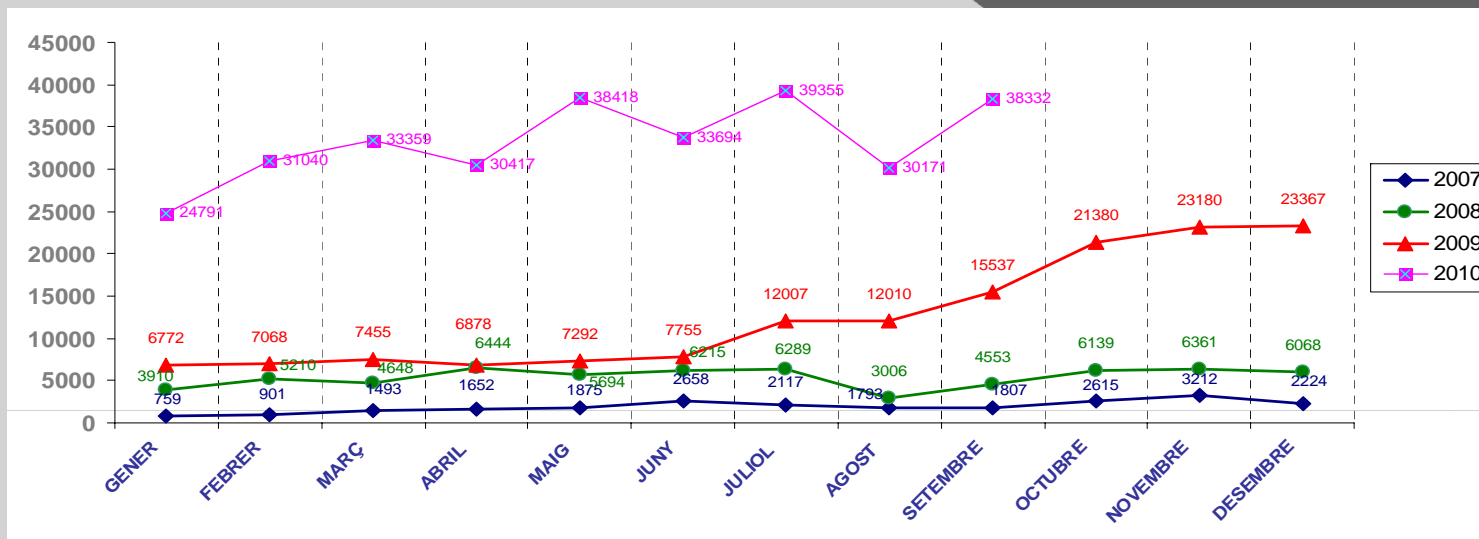
Informació clínica de la CSPT disponible per AP a través de Salut en Xarxa durant l'any 2010

	LAB	PAT	SDI	DIG	INFORMES
GENER	18239	3295	18563	384	9929
FEBRER	19442	3974	20033	537	9943
MARÇ	21434	4372	22041	529	9925
ABRIL	15590	3325	19975	466	9651
MAIG	22254	6413	21300	460	9333
JUNY	19497	3464	19425	473	9314
JULIOL	19208	4552	20293	529	10896
AGOST	15468	2973	14671	364	8701
SETEMBRE	17572	3552	18742	441	10337
OCTUBRE					
NOVEMBRE					
DESEMBRE					
TOTAL	168704	35920	175043	4183	88029



Visites al web Salut en Xarxa, 2007-2010

	2007	2008	2009	2010
GENER	759	3910	6772	24791
FEBRER	901	5210	7068	31040
MARÇ	1493	4648	7455	33359
ABRIL	1652	6444	6878	30417
MAIG	1875	5694	7292	38418
JUNY	2658	6215	7755	33694
JULIOL	2117	6289	12007	39355
AGOST	1793	3006	12010	30171
SETEMBRE	1807	4553	15537	38332
OCTUBRE	2615	6139	21380	
NOVEMBRE	3212	6361	23180	
DESEMBRE	2224	6068	23367	
TOTALS	23106	64537	156701	299577



Salut en Xarxa: Utilitat

- Evita duplicitat de proves diagnòstiques
- Ens permet conèixer informació fiable del pacient
- Ens ajuda en la presa de decisions per resoldre els problemes de salut del pacient
- Incrementa la productivitat i la capacitat resolutiva dels dispositius existents
- Dóna tranquil·litat tant als pacients com als professionals sobre el procés assistencial.

Conclusions

- La HCC és una necessitat assistencial
- L'ús de tecnologies que ens permetin compartir de manera segura la informació clínica milloren l'atenció dels nostres pacients.
- El treball realitzat durant aquests anys ens ha permès comprovar que és possible compartir informació clínica de manera segura i ràpida.
- Els resultats ens permeten pensar que aquest és un bon camí per facilitar la relació entre centres i els diversos nivells assistencials amb els ciutadans.

Moltes gràcies.



Agraïments:

Angels Santesmasses, Roser Bocanegra i Pepi Ramírez