

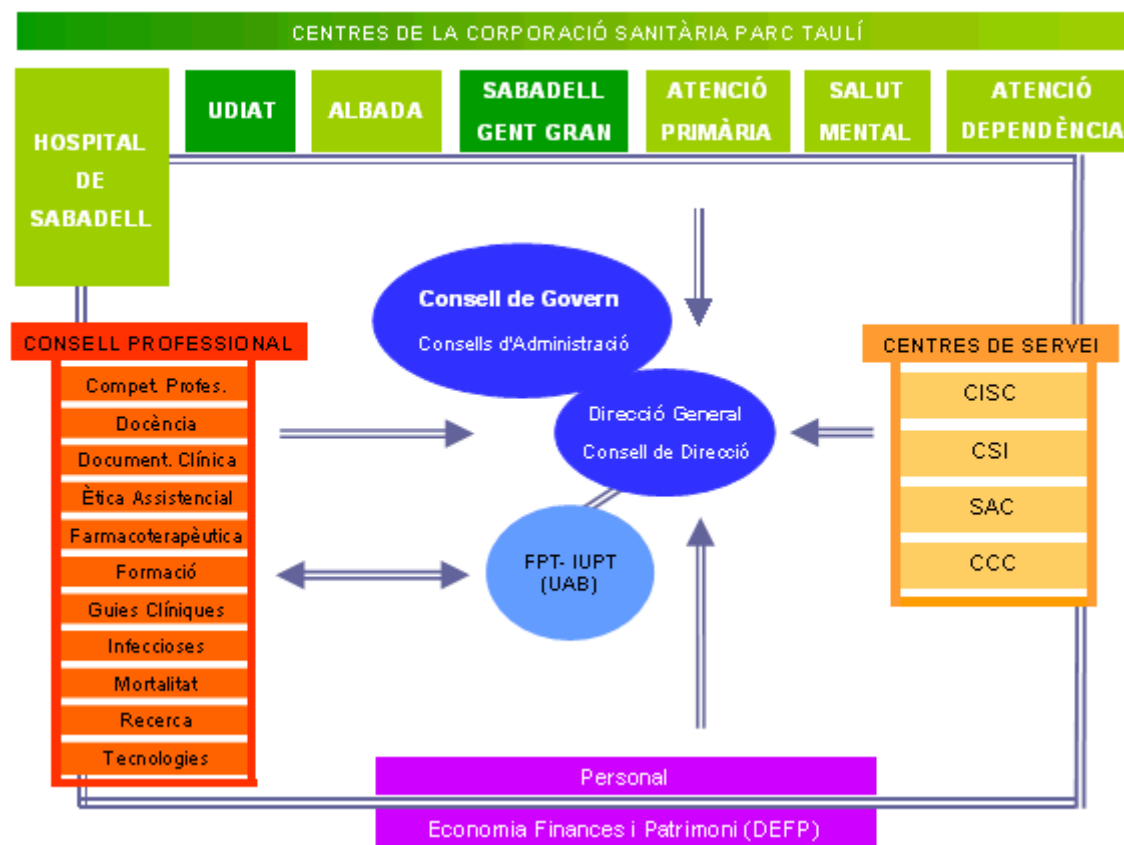
# Implicació per als proveïdors de serveis d'atenció a la dependència de la gent gran depenent

## Llei 12/2007 de Serveis Socials de Catalunya.

Sabadell Gent Gran Centre de Serveis  
ConSORCI Corporació Sanitària Parc Taulí de  
Sabadell

Sònia Mariscal Pérez  
Barcelona, 8 de febrer de 2008

## Estructura organitzativa de la Corporació Sanitària Parc Taulí



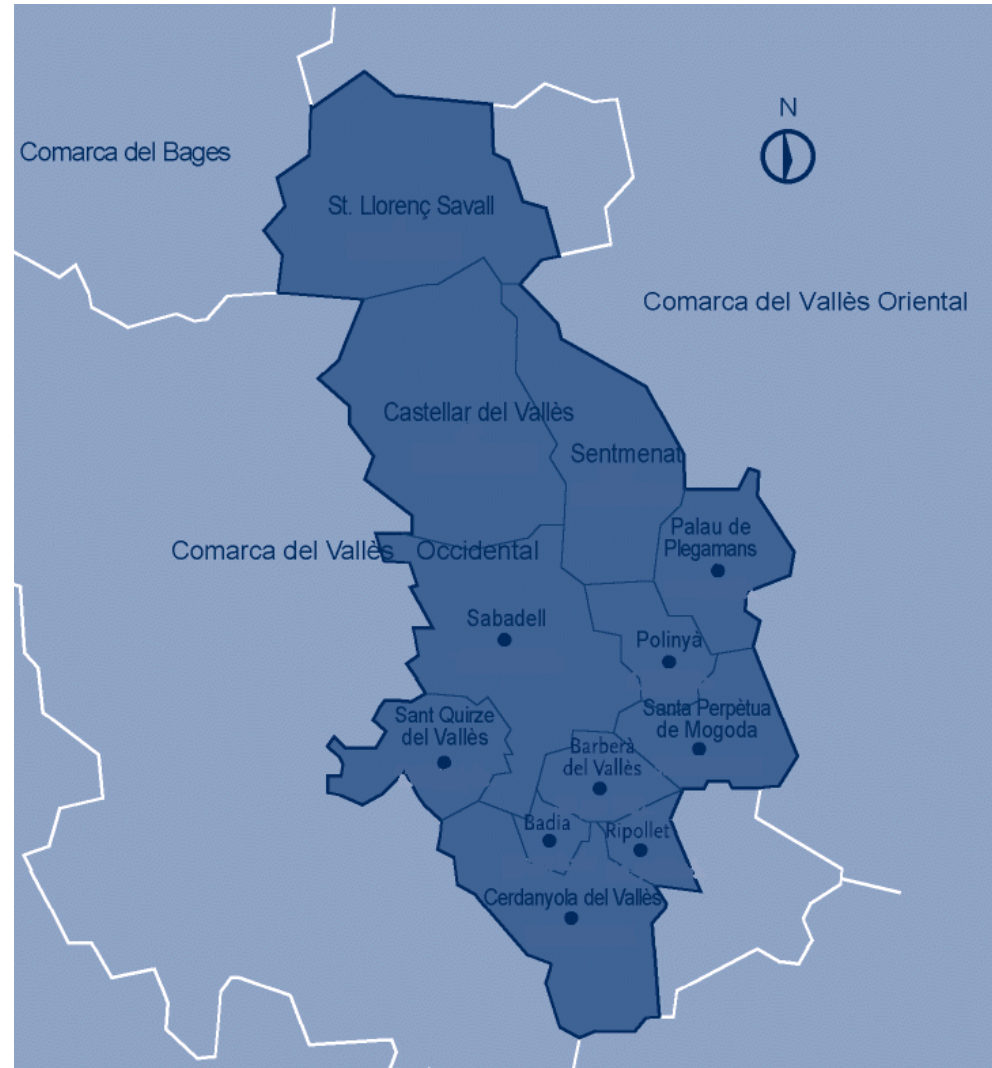
# POBLACIÓ

Àrea de referència

**Vallès Occ. Est**

**458.511 habitants**

**(426.358 sense Montcada)**



# Sabadell Gent Gran Centre de Serveis

- Es una societat anònima de titularitat exclusiva del consorci públic Corporació Sanitària Parc Taulí (participat per Departament de Salut (majoritari), l'Ajuntament de Sabadell, la UAB i la Caixa de Sabadell).
- Ubicada a Sabadell
- 75 Professionals
- 3.114.000 € de facturació anual (2007)

# Sabadell Gent Gran Centre de Serveis

- Serveis que ofereix i capacitat instal·lada:
  - Acolliment residencial (130 places: 80 en col·laboració amb l'ICASS)
  - Apartaments amb serveis (52 places)
  - Centre de Dia (40 places: 25 en col·laboració)
  - Serveis d'Atenció domiciliària

# Com afecta la nova llei a l'organització dels centres?:

- A) Accés del ciutadà al Centre
- B) Capacitat instal·lada a disposició de l'ICASS (plaça ocupada versus plaça reservada)
- C) Cartera de serveis
- D) Pagament dels serveis
- E) Règim intern del centre
- F) Obligacions formals
- G) Regim sancionador
- H) Connexió amb la Llei de Dependència
- I) Reflexions
- J) Conclusió

## A) Accés del ciutadà al Centre

### Ara:

Ciudadans amb nivell de renda i patrimoni per sota del llindar establert per l'ICASS, amb o sense co-pagament.

### Nova Llei:

La situació econòmica i patrimonial no exclou a cap ciutadà de les prestacions, variant únicament, l'aportació que farà aquest en el seu co-pagament.

## B) Capacitat instal·lada a disposició de l'ICASS (plaça ocupada versus plaça reservada)

### Ara:

- Les places estan en col·laboració i, per tant, es cobren de l'ICASS només quan estan assignades a un usuari amb resolució administrativa.
- Les places en col·laboració lliures i no ocupades per l'ICASS en el termini establert, es poden ocupar per clients de pagament directe.

### Nova Llei:

- Es preveu que les places estiguin concertades i es cobren amb independència de la seva ocupació?
- Les places concertades han d'estar sempre a disposició de l'ICASS.



## C) Cartera de serveis (I)

### Ara:

- Està molt poc desenvolupada. És molt bàsica.

### Nova Llei:

- Estableix un catàleg genèric i que remet a un posterior desenvolupament reglamentari.

## C) Cartera de serveis (II)

### Art. 24.3

“La Cartera de serveis socials ha de definir cada tipus de prestació, la població a què va destinada, l'establiment o l'equip professional que l'ha de gestionar, els perfils i les ràtios dels professionals de l'equip, i els estàndards de qualitat. En tots els casos ha de garantir l'accés a les prestacions amb el suport de l'Administració, tenint en compte criteris de progressivitat en la renda dels usuaris.”

## C) Cartera de serveis (III)

*“ l’equip professional que l’ha de gestionar, els perfils i les ràtios dels professionals de l’equip, i els estàndards de qualitat. ”*

- a) Manca de professionals en el sector
- b) Homologació de les titulacions
- c) Progressiva homogeneïtzació de les condicions laborals dels professionals de la xarxa d’atenció pública (art.70.3 b i per tant també dels centres gestionats directament per l’ICASS (art.2.2) (IMPACTE EN TARIFES???)
- d) Actual procés d’aprovació dels estàndards de qualitat

## D) Pagament dels serveis

### Ara:

- L'usuari paga la seva aportació i la resta del cost de la plaça se li factura a l'ICASS (Fins a l'1 de maig de 2007 també se li facturava als pagadors obligats.)

### Nova Llei:

- Les places col·laboradores funcionaran igual?
- Els ajuts que provenen de la LADAP, facturarem tot al client? O s'endossarà el pagament a l'ICASS?

## E) Règim intern del centre (I)

### Ara:

- Tenen dret a conèixer el seu contingut i l'obligació de respectar-ho

### Nova Llei:

“Art.12. Drets de residències i serveis diürns:

- Conèixer el RRI i obligació de respectar-ho
- Participar en la presa de decisions del centre que l'afectin tant l'usuari com els seus familiars
- Accedir a uns sistemes de recepció- resolució i seguiment de queixes”

## E) Règim intern del centre(II)

### Nova Llei:

“ Art.13. Deures: (usuaris i familiars)

- Facilitar dades veraces
- Complir els acords relacionats en la prestació concedida, seguir el pla i participar en el procés
- Destinar les prestacions a la finalitat
- Comparèixer als requeriments davant l'administració
- Respectar dignitat i drets del personal
- Contribuir al finançament del cost

## E) Règim intern del centre(III)

### Nova Llei:

“ Art.9.2.e) Professional de referència

- Cada ciutadà quan entri a la Xarxa pública de serveis socials tindrà un professional de referència que “vetllarà per la coherència, la coordinació i la globalitat del procés d’atenció” (de l’àrea bàsica de serveis socials)



**Avantatge pels Centres**

## F) Obligacions formals

### Ara:

Inscripció al registre:

- a) Iniciativa Publica
- b) Iniciativa social
- c) Iniciativa privada o mercantil

**Nova Llei:** Igual registre però requisits especials pels centres d'iniciativa privada o mercantil (desconfiança o major control??):

- "Art. 72:

d): Comunicar la composició dels òrgans de govern i administració de les entitats al REDIP (Registre d'Entitats d'iniciativa Privada)

e): (Normes per a centre acreditats) Auditar anualment els comptes i enviar-los al REDIP



## G) Règim sancionador

### Ara:

Llei 16/1996 d'Inspecció de Serveis Socials

### Nova Llei:

Enduriment del règim sancionador :

- 9 tipus d'infracció lleu, 13 greus, 17 molt greus.
- Multa coercitiva i execució subsidiària (Art. 102)
- Possibilitat de fiança durant el procediment (Art. 104.3b)
- Comunicació de les sancions al Consell G.S.S (Art. 50.3<sup>a</sup>)
- Es manté la possibilitat de reinversió i millores els imports de les sancions(Art. 105.1)

## H) Connexió amb la Llei de Dependència

La cartera de serveis serà l'element que coordinarà les accions d'ambdues lleis, en el cas concret de les persones amb dependència és una línia més d'intervenció.

- Que li oferiré al client que ha estat valorat per la Llei de la Dependència? Plaça privada?

# I) Reflexions (I)

Nou perfil d'usuaris:

- Canvis demogràfics i sociològics (l'usuari cercarà recursos assistencials cada vegada més gran)
- Millora dels canals d'informació als ciutadans: millor coneixedor dels seus drets
- Major coneixement dels Recursos i veu a la seva gestió: participació de les famílies

Per tant:

- Haurem de ser creatius en els serveis a oferir, si volen donar resposta a tothom, per tant nosaltres també haurem de desenvolupar la nostra cartera de serveis.

# I) Reflexions (II)

- Desplegament de la cartera de serveis
- Desplegament de la LADAP
- Manca de Centres residencials i altres dispositius.
- Decalatge temporal entre la concepció i l'edificació dels centres
- Altíssimes inversions
- La progressiva homologació salarial a altres sectors per captar professionals (XHUP????)
- Sector de tarifes ajustades.

## J) Conclusió

Totes les variables anteriors ens permetrien afirmar:

**DIFÍCIL EQUACIÓ PER UNA  
LLEI AMBICIOSA**