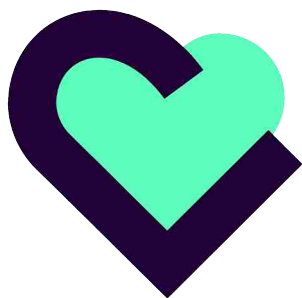




**GERMANES HOSPITALÀRIES**  
del Sagrat Cor de Jesús  
**BENITO MENNI**  
Complex assistencial en Salut Mental

# **CONVOCATÒRIA DE PREMIS BENITO MENNI**



# Primer Concurso de Proyectos Solidarios 2008



# Bases

## Descripción

El documento del XIII Capitulo Provincial de la Congregación de las Hermanas Hospitalarias, recoge en su Objetivo Sectorial III, siguiendo la línea marcada por el documento Capitular del Gobierno Provincial, de potenciar el proceso de descubrir nuevas perspectivas de realizar su misión a través del desarrollo de programas solidarios, que den respuesta a nuevas formas de marginación.

## Objetivo

El objetivo de este concurso, Organizado por la Congregación de las Hermanas Hospitalarias, de la Provincia de Barcelona, es el de ayudar a realizar proyectos solidarios, que den respuesta a formas de marginalidad y necesidad, en el Territorio Catalán y Aragonés y a ser posible mantenga una cierta relación con nuestro ámbito de actuación.

## Premios

La dotación económica para los proyectos ganadores del presente Concurso es la siguiente:

Primer Premio:	1000 euros
Segundo Premio:	500 euros
Tercer Premio:	300 euros

## Requisitos:

1. Podrán participar todos los trabajadores, hermanas y voluntarios, que presten sus servicios en cualquiera de los Centros de las Hermanas Hospitalarias del Sagrado Corazón de Jesús de la Provincia Canónica de Barcelona.
2. El proyecto ha de definir el ámbito de actuación, sea local, comarcal o territorial.
3. En el proyecto se especificarán los grupos de interés a los que se dirige y colectivos de afectados.
4. Se especificará la tipología y volumen de la población beneficiaria de este Proyecto.
5. Definir los objetivos a cubrir detallando las acciones pertinentes.
6. Detallar los medios y recursos necesarios.
7. Estudio económico de la realización definitiva del proyecto.

8. Indicar estimación de tiempo necesario para llevar a cabo dicho Proyecto y su posible continuidad.
9. El proyecto ha de definir la organización requerida para llevarse a cabo así como las posibles coordinaciones con otras entidades y organismos.
10. La presentación de los trabajos se realizará en la Recepción de cada Centro o en Oficinas Provinciales, haciendo constar en el sobre:

Premios Benito Menni 2008  
XII Convocatoria  
Concurso de "Proyectos Solidarios"  
Comisión de Hermanas-Laicos  
Avenida del Jordán, 8  
08035 Barcelona

11. Los proyectos deberán presentarse en formato papel: un original y cuatro copias así como en formato electrónico (diskette, CD u otros). Deberá incluirse todo ello en un sobre cerrado donde en su exterior conste el título y un pseudónimo. En su interior, en sobre cerrado, de nuevo el título, pseudónimo, nº de participantes y nombres auténticos de los que lo han realizado.
12. La fecha límite para la presentación de los Proyectos será el **13 de octubre de 2008**, en Oficinas Provinciales.
13. El Jurado será elegido por la Comisión de integración Hermanas-Laicos. Dicho Jurado completará con su criterio las omisiones o dudas que pudiere plantear la interpretación de estas bases.
14. El fallo del Jurado será inapelable en todos los casos y se hará público en la Jornada de Solidaridad que se celebrará durante la primera quincena del mes de noviembre en el centro **Benito Menni Complex Assistencial en Salut Mental** de Sant Boi de Llobregat, Barcelona.
15. El Jurado podrá declarar desiertos los premios si no alcanzan la calidad prevista.
16. Los proyectos presentados quedarán en propiedad de la Institución y podrán ser llevados a cabo por la Congregación de las Hermanas Hospitalarias del Sagrado Corazón de Jesús o las entidades o estructuras que la misma determine y si se cree oportuno se contará con la participación voluntaria de los autores del Proyecto.
17. La participación supone la aceptación de las bases de la convocatoria.
18. Para cualquier información adicional dirigirse a:  
Sor Margarita Martínez. Tel. 932112508 (ext. 709). Fax 932124975

# Premis Benito Menni



## ¡PRESENTA LA TEVA CANDIDATURA!

Si part de la teva feina o vocació està relacionada amb el sector de la salut mental, discapacitat intel·lectual o dany cerebral, pots optar a ser el guanyador..

### Tres categories:

- ♥ Comunicació
- ♥ Programa / Projecte / Treball
- ♥ D'Honor

Descarrega't les bases en:

[www.premiosbenitomenni.org](http://www.premiosbenitomenni.org)

Informació: 91 504 02 52



GERMANES HOSPITALARIES  
del Sagrat Cor de Jesús

# Premis Benito Menni

ATORGATS per:

GERMANES  
HOSPITALÀRIES  
del Sagrat Cor de Jesús

Patrocina:

 Santander

Patrocina:



La Congregació vol premiar la labor d'aquells que treballen per a millorar la qualitat de vida de les persones afectades per qualsevol tipus de malaltia mental, discapacitat intel·lectual o dany cerebral i per a això ha convocat els Premis Benito Menni.

# Modalitats:

## COMUNICACIÓ

Es valorarà l'aportació a l'eradicació de l'estigma social, així com el tractament de la informació i les notícies pel que fa a les persones amb malaltia mental, discapacitat intel·lectual i dany cerebral per a potenciar la defensa dels seus drets.

Premiem la responsabilitat social dels mitjans de comunicació, els periodistes i publicistes valorant els articles, documentals, programes de ràdio o televisió, spots publicitaris, pàgines web, etc. que s'hagin elaborat, publicat i difós al llarg de 2007/2008.

**El premi consisteix en un diploma i guardó honorífic..**

## PROJECTE / TREBALL

Valorem programes i projectes innovadors que suposin un avanç assistencial i experiències que potenciïn l'autonomia de la persona.

Premiem models excel·lents d'atenció a les persones en situació de dependència per causa de malaltia mental i/o discapacitat intel·lectual i/o dany cerebral que hagin iniciat la seva activitat en 2007 i en 2008 (premiem la continuïtat de l'activitat).

**El premi consistirà en 9.000 euros, un diploma i un guardó.**

## PREMI HONORÍFIC

Volem premiar la trajectòria d'una persona o entitat que hagi destacat per la seva aportació a la inclusió social de les persones vulnerables per causa de malaltia mental, discapacitat intel·lectual o dany cerebral.

**El premi consistirà en un guardó i un diploma acreditatiu.**

La gala de lliurament de premis se celebrarà el 21 - 11 - 08 en el Saló d'Actes del IMSERSO situat en l'Av. de la Il·lustració s/n de Madrid



Descarrega't les bases en: [www.premiosbenitomenni.org](http://www.premiosbenitomenni.org)



**GERMANES HOSPITALÀRIES**  
del Sagrat Cor de Jesús

# Sobre la Congregació:

Benito Menni va fundar la Congregació de les Germanes Hospitalàries del Sagrat Cor de Jesús en 1881

Atenem a persones amb problemes relacionats amb la salut mental, discapacitat intel·lectual i dany cerebral.

127 Anys d'història.

Estem presents en 24 països de 4 continents

En Espanya tenim més de 60 dispositius en els quals treballen més de 7000 persones.

Som una entitat amb una molt important prestació de serveis de salut mental a Espanya.

Combinem els millors avenços científics amb la millor assistència INTEGRAL.

**Benito Menni**



**Fundador**





# Premis Benito Menni

ATORGATS PER:

GERMANES  
HOSPITALÀRIES  
del Sagrat Cor de Jesús

## ¡PRESENTA LA TEVA CANDIDATURA!

Si part de la teva feina o vocació està relacionada amb el sector de la salut mental, discapacitat intel·lectual o dany cerebral, pots optar a ser el guanyador.

### Tres categories:

- ♥ Comunicació
- ♥ Programa / Projecte / Treball
- ♥ D'Honor

**Informació: 91 504 02 52**

Descarrega't les bases en:  
[www.premiosbenitomenni.org](http://www.premiosbenitomenni.org)

Patrocina:



La gala de lliurament de premis se celebrarà el 21 - 11 - 08 en el Saló d'Actes del IMSERSO situat en l'Av. de la Il·lustració s/n de Madrid.