



*La Unió*  
Associació d'Entitats  
Sanitàries i Socials

Tarifes del Servei Català de la Salut per a la contractació

# de l'assistència hospitalària i especialitzada

Anàlisi evolutiva 2003-2012

juliol 2012

## Aspectes rellevants

- El 2012, totes les tarifes es mantenen sense variacions respecte el 2011, és a dir, amb un creixement del 0%.
- La congelació de tarifes d'aquest 2012 ve precedida d'una reducció del 2% el 2011 i d'una reducció del 3,21% en la segona meitat del 2010.
- Des del juliol de 2010 fins l'actualitat, les tarifes han baixat un 5,1%.
- Tot i que els percentatges de creixement són diferents cada any, en un mateix any, en general, aquests percentatges no varien entre els serveis. Tanmateix, les tarifes d'hospitalització, de CCEE i d'urgències presenten creixements importants i diferenciats de la resta de serveis els anys 2007 i 2010, degut a la incorporació a tarifes dels imports de la clàusula de política retributiva corresponent als compromisos adquirits en el VI i VII Conveni de la XHUP.
- El preu individual de les altes hospitalàries de cada entitat varia segons els seus valors individuals de IRE i IRR. Per això, al 2012, tot i que la tarifa d'hospitalització tingui un creixement del 0%, el preu de l'alta de cada entitat pot variar respecte l'any anterior.
- En aquest informe no es realitza la comparació amb l'IPC perquè aquest no és un bon indicador per a representar l'evolució dels costos dels centres hospitalaris.
- Totes les tarifes són de preus unitaris (alta, visita, urgència, etc.) menys en el cas del dispositiu mínim d'urgències, en el que la tarifa és un import fix anual.

## Quadre 1. Valor de les tarifes 2003-2012

Servei	Modalitat	Tarifa (en euros)										
		2003	2004	2005	2006	2007	2008	2009	2010A	2010B	2011	2012
<b>Hospitalització</b>												
Preu DOGC IRE	€/alta	1.669,13	1.719,20	1.779,89	1.854,82	2.025,28	2.141,53	2.184,36	2.385,32	2.308,75	2.262,58	<b>2.262,58</b>
Preu DOGC IRR	€/alta	1.651,76	1.701,31	1.761,37	1.835,52	2.004,20	2.119,24	2.161,62	2.360,49	2.284,72	2.239,03	<b>2.239,03</b>
<b>Consulta externa</b>												
Grup 1	€/visita	28,15	28,99	30,01	31,27	37,27	39,41	40,20	43,82	42,42	41,57	<b>41,57</b>
Grup 2	€/visita	36,59	37,69	39,02	40,66	44,90	47,48	48,43	51,82	50,16	49,16	<b>49,16</b>
Grup 3	€/visita	42,19	43,46	44,99	46,88	52,54	55,56	56,67	60,64	58,70	57,53	<b>57,53</b>
Grup 4	€/visita	50,68	52,20	54,04	56,32	61,44	64,97	66,27	70,91	68,64	67,27	<b>67,27</b>
<b>Urgències</b>												
Grup 1	€/urgenc	36,05	37,13	38,44	40,06	48,29	51,06	52,08	56,77	54,95	53,85	<b>53,85</b>
Grup 2	€/urgenc	60,06	61,86	64,04	66,74	78,16	82,65	84,30	90,20	87,31	85,56	<b>85,56</b>
Grup 3	€/urgenc	75,10	77,35	80,08	83,45	94,63	100,06	102,06	109,20	105,69	103,58	<b>103,58</b>
Grup 4	€/urgenc	90,04	92,74	96,01	100,05	107,07	113,22	115,48	123,56	119,59	117,20	<b>117,20</b>
<b>Hospital de dia</b>												
Grup 1	€/estada	97,65	100,58	104,13	108,51	111,97	118,40	120,77	120,77	116,89	114,55	<b>114,55</b>
Grup 2	€/estada	126,93	130,74	135,36	141,06	145,56	153,92	157,00	157,00	151,96	148,92	<b>148,92</b>
Grup 3	€/estada	146,43	150,82	156,14	162,71	167,90	177,54	181,09	181,09	175,28	171,77	<b>171,77</b>
Grup 4	€/estada	175,71	180,98	187,37	195,26	201,49	213,06	217,32	217,32	210,34	206,13	<b>206,13</b>
<b>Cirurgia menor</b>												
Grup 1	€/interv	93,60	96,41	99,81	104,01	107,33	113,49	115,76	115,76	112,04	109,80	<b>109,80</b>
Grup 2	€/interv	121,75	125,40	129,83	135,30	139,62	147,63	150,58	150,58	145,75	142,84	<b>142,84</b>
Grup 3	€/interv	140,45	144,66	149,77	156,08	161,06	170,30	173,71	173,71	168,13	164,77	<b>164,77</b>
Grup 4	€/interv	168,57	173,63	179,76	187,33	193,31	204,41	208,50	208,50	201,81	197,77	<b>197,77</b>
<b>Dispositiu mínim d'urgències</b>	€/any	<b>879.475,21</b>	<b>905.859,48</b>	<b>937.836,36</b>	<b>977.319,24</b>	<b>1.178.060,64</b>	<b>1.245.681,32</b>	<b>1.270.595,04</b>	<b>1.384.948,56</b>	<b>1.340.491,68</b>	<b>1.313.681,88</b>	<b>1.313.681,88</b>

2010 A) Tarifa publicada pel CatSalut el 25 de març i amb vigència des de l'1 de gener fins l'1 de juny de 2010.

2010 B) Tarifa publicada en la instrucció 3/2010 del CatSalut i amb efectes a partir de l'1 de juny de 2010.

## Quadre 2. Creixement anual de les tarifes 2003-2012

Servei	Modalitat	Tarifa									
		2004	2005	2006	2007	2008	2009	2010A	2010B	2011	2012
<b>Hospitalització</b>											
Preu DOGC IRE	€/alta	3,00%	3,53%	4,21%	9,19%	5,74%	2,00%	9,20%	-3,21%	-2,00%	<b>0,00%</b>
Preu DOGC IRR	€/alta	3,00%	3,53%	4,21%	9,19%	5,74%	2,00%	9,20%	-3,21%	-2,00%	<b>0,00%</b>
<b>Consulta externa</b>											
Grup 1	€/visita	2,98%	3,52%	4,20%	19,19%	5,74%	2,00%	9,00%	-3,21%	-2,00%	<b>0,00%</b>
Grup 2	€/visita	3,01%	3,53%	4,20%	10,43%	5,74%	2,00%	7,00%	-3,21%	-2,00%	<b>0,00%</b>
Grup 3	€/visita	3,01%	3,52%	4,20%	12,07%	5,74%	2,00%	7,00%	-3,21%	-2,00%	<b>0,00%</b>
Grup 4	€/visita	3,00%	3,52%	4,22%	9,09%	5,74%	2,00%	7,00%	-3,21%	-2,00%	<b>0,00%</b>
<b>Urgències</b>											
Grup 1	€/urgenc	3,00%	3,53%	4,21%	20,54%	5,74%	2,00%	9,00%	-3,21%	-2,00%	<b>0,00%</b>
Grup 2	€/urgenc	3,00%	3,52%	4,22%	17,11%	5,74%	2,00%	7,00%	-3,21%	-2,00%	<b>0,00%</b>
Grup 3	€/urgenc	3,00%	3,53%	4,21%	13,40%	5,74%	2,00%	7,00%	-3,21%	-2,00%	<b>0,00%</b>
Grup 4	€/urgenc	3,00%	3,53%	4,21%	7,02%	5,74%	2,00%	7,00%	-3,21%	-2,00%	<b>0,00%</b>
<b>Hospital de dia</b>											
Grup 1	€/estada	3,00%	3,53%	4,21%	3,19%	5,74%	2,00%	0,00%	-3,21%	-2,00%	<b>0,00%</b>
Grup 2	€/estada	3,00%	3,53%	4,21%	3,19%	5,74%	2,00%	0,00%	-3,21%	-2,00%	<b>0,00%</b>
Grup 3	€/estada	3,00%	3,53%	4,21%	3,19%	5,74%	2,00%	0,00%	-3,21%	-2,00%	<b>0,00%</b>
Grup 4	€/estada	3,00%	3,53%	4,21%	3,19%	5,74%	2,00%	0,00%	-3,21%	-2,00%	<b>0,00%</b>
<b>Cirurgia menor</b>											
Grup 1	€/interv	3,00%	3,53%	4,21%	3,19%	5,74%	2,00%	0,00%	-3,21%	-2,00%	<b>0,00%</b>
Grup 2	€/interv	3,00%	3,53%	4,21%	3,19%	5,74%	2,00%	0,00%	-3,21%	-2,00%	<b>0,00%</b>
Grup 3	€/interv	3,00%	3,53%	4,21%	3,19%	5,74%	2,00%	0,00%	-3,21%	-2,00%	<b>0,00%</b>
Grup 4	€/interv	3,00%	3,53%	4,21%	3,19%	5,74%	2,00%	0,00%	-3,21%	-2,00%	<b>0,00%</b>
<b>Dispositiu mínim d'urgències</b>	€/any	3,00%	3,53%	4,21%	20,54%	5,74%	2,00%	9,00%	-3,21%	-2,00%	<b>0,00%</b>

2010 A) Tarifa publicada pel CatSalut el 25 de març i amb vigència des de l'1 de gener fins l'1 de juny de 2010.

2010 B) Tarifa publicada en la instrucció 3/2010 del CatSalut i amb efectes a partir de l'1 de juny de 2010.

### Quadre 3. Creixement acumulat de les tarifes 2003-2012

Servei	Modalitat	Tarifa										Mitjana anual	
		2003	2004	2005	2006	2007	2008	2009	2010A	2010B	2011		2012
<b>Hospitalització</b>													
Preu DOGC IRE	€/alta	0,00%	3,00%	6,64%	11,12%	21,34%	28,30%	30,87%	42,91%	38,32%	35,55%	<b>35,55%</b>	<b>3,44%</b>
Preu DOGC IRR	€/alta	0,00%	3,00%	6,64%	11,13%	21,34%	28,30%	30,87%	42,91%	38,32%	35,55%	<b>35,55%</b>	<b>3,44%</b>
<b>Consulta externa</b>													
Grup 1	Euro/visita	0,00%	2,98%	6,61%	11,08%	32,40%	40,00%	42,80%	55,65%	50,65%	47,64%	<b>47,64%</b>	<b>4,43%</b>
Grup 2	Euro/visita	0,00%	3,01%	6,64%	11,12%	22,71%	29,75%	32,35%	41,61%	37,07%	34,33%	<b>34,33%</b>	<b>3,34%</b>
Grup 3	Euro/visita	0,00%	3,01%	6,64%	11,12%	24,53%	31,68%	34,31%	43,72%	39,10%	36,32%	<b>36,32%</b>	<b>3,51%</b>
Grup 4	Euro/visita	0,00%	3,00%	6,63%	11,13%	21,23%	28,19%	30,75%	39,91%	35,42%	32,71%	<b>32,71%</b>	<b>3,20%</b>
<b>Urgències</b>													
Grup 1	Euro/urgenc	0,00%	3,00%	6,63%	11,12%	33,95%	41,64%	44,47%	57,48%	52,42%	49,37%	<b>49,37%</b>	<b>4,56%</b>
Grup 2	Euro/urgenc	0,00%	3,00%	6,63%	11,12%	30,14%	37,61%	40,36%	50,18%	45,36%	42,46%	<b>42,46%</b>	<b>4,01%</b>
Grup 3	Euro/urgenc	0,00%	3,00%	6,63%	11,12%	26,01%	33,24%	35,90%	45,41%	40,74%	37,93%	<b>37,93%</b>	<b>3,64%</b>
Grup 4	Euro/urgenc	0,00%	3,00%	6,63%	11,12%	18,91%	25,74%	28,25%	37,23%	32,83%	30,17%	<b>30,17%</b>	<b>2,97%</b>
<b>Hospital de dia</b>													
Grup 1	Euro/estada	0,00%	3,00%	6,64%	11,12%	14,66%	21,25%	23,68%	23,68%	19,71%	17,31%	<b>17,31%</b>	<b>1,79%</b>
Grup 2	Euro/estada	0,00%	3,00%	6,64%	11,13%	14,68%	21,26%	23,69%	23,69%	19,72%	17,33%	<b>17,33%</b>	<b>1,79%</b>
Grup 3	Euro/estada	0,00%	3,00%	6,63%	11,12%	14,66%	21,24%	23,67%	23,67%	19,70%	17,31%	<b>17,31%</b>	<b>1,79%</b>
Grup 4	Euro/estada	0,00%	3,00%	6,64%	11,13%	14,67%	21,25%	23,68%	23,68%	19,71%	17,32%	<b>17,32%</b>	<b>1,79%</b>
<b>Cirurgia menor</b>													
Grup 1	Euro/interv	0,00%	3,00%	6,63%	11,12%	14,67%	21,25%	23,68%	23,68%	19,71%	17,31%	<b>17,31%</b>	<b>1,79%</b>
Grup 2	Euro/interv	0,00%	3,00%	6,64%	11,13%	14,68%	21,26%	23,68%	23,68%	19,71%	17,32%	<b>17,32%</b>	<b>1,79%</b>
Grup 3	Euro/interv	0,00%	3,00%	6,64%	11,13%	14,67%	21,26%	23,68%	23,68%	19,71%	17,32%	<b>17,32%</b>	<b>1,79%</b>
Grup 4	Euro/interv	0,00%	3,00%	6,64%	11,13%	14,68%	21,26%	23,69%	23,69%	19,72%	17,32%	<b>17,32%</b>	<b>1,79%</b>
<b>Dispositiu mínim d'urgències</b>	Euro/any	0,00%	3,00%	6,64%	11,13%	33,95%	41,64%	44,47%	57,47%	52,42%	49,37%	<b>49,37%</b>	<b>4,56%</b>

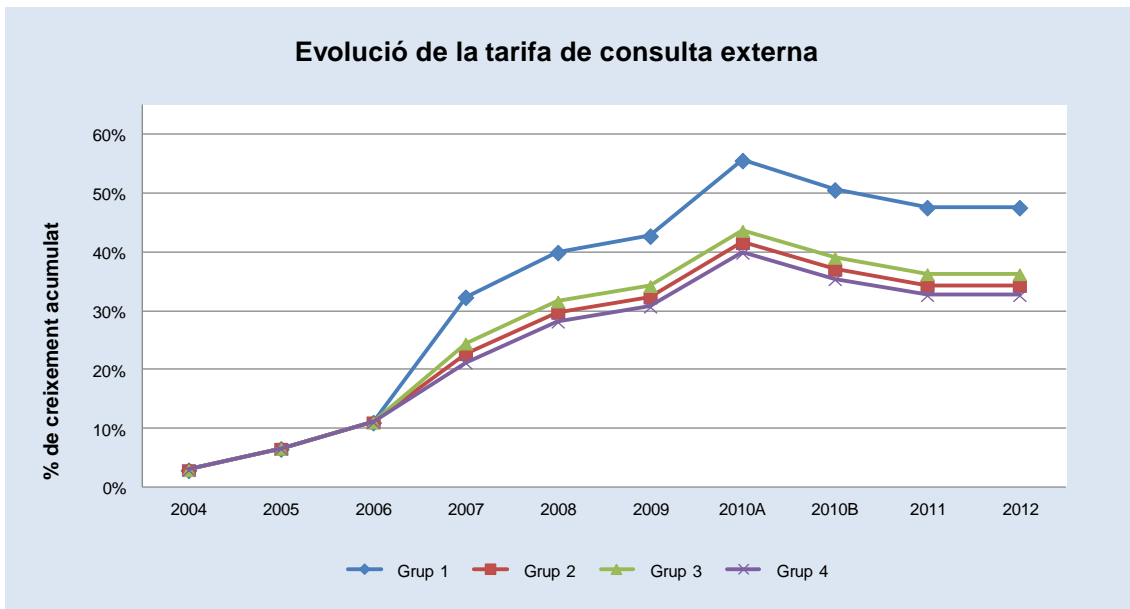
2010 A) Tarifa publicada pel CatSalut el 25 de març i amb vigència des de l'1 de gener fins l'1 de juny de 2010.

2010 B) Tarifa publicada en la instrucció 3/2010 del CatSalut i amb efectes a partir de l'1 de juny de 2010.

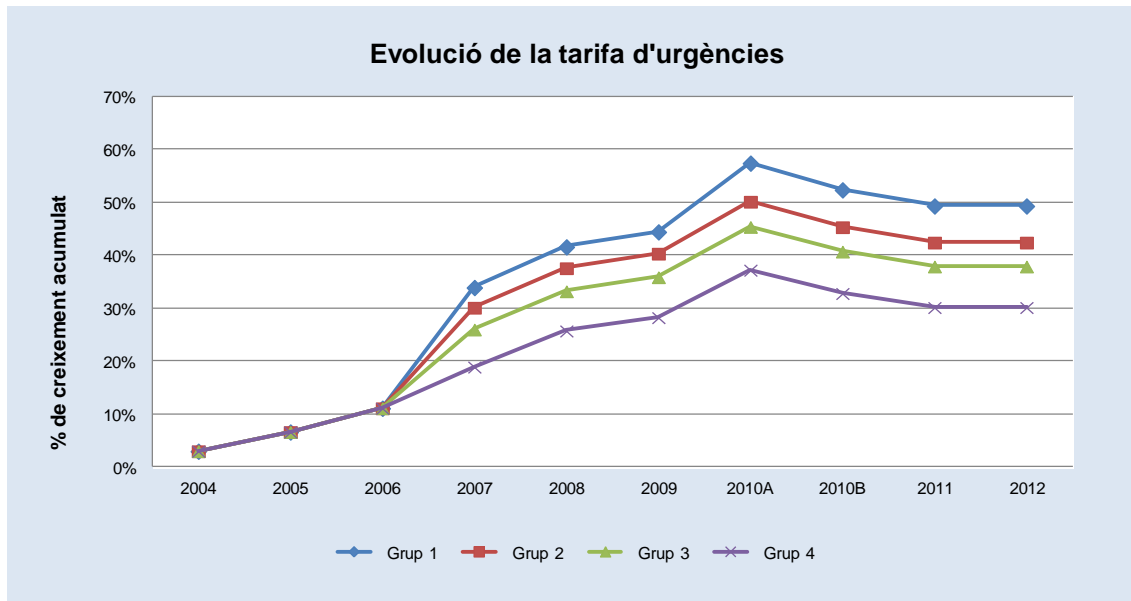
## Gràfic 1. Evolució de la tarifa d'hospitalització



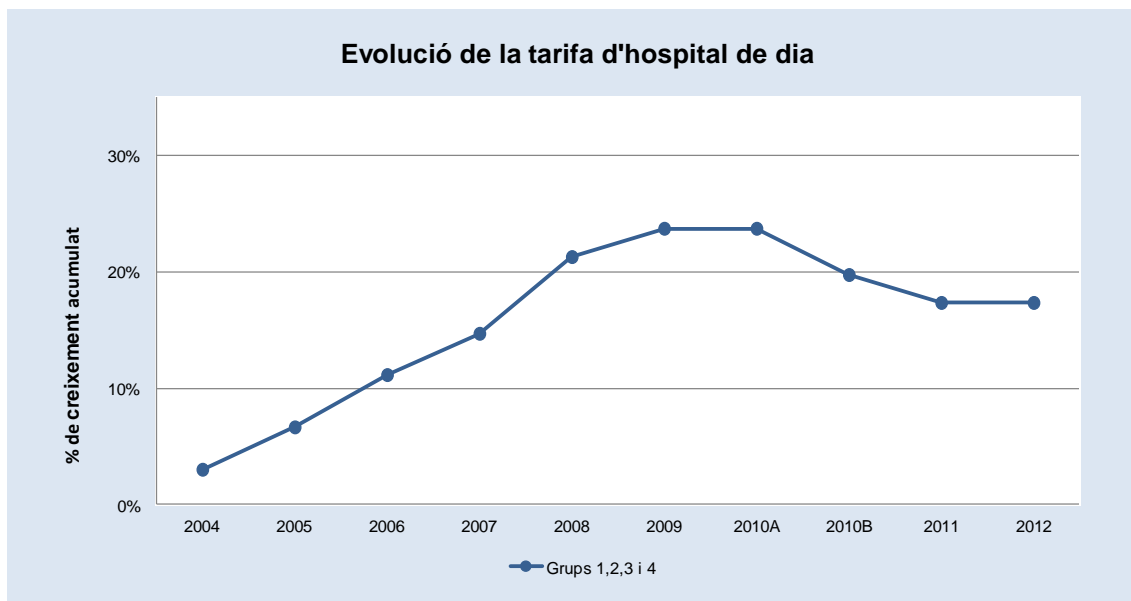
## Gràfic 2. Evolució de la tarifa de consulta externa



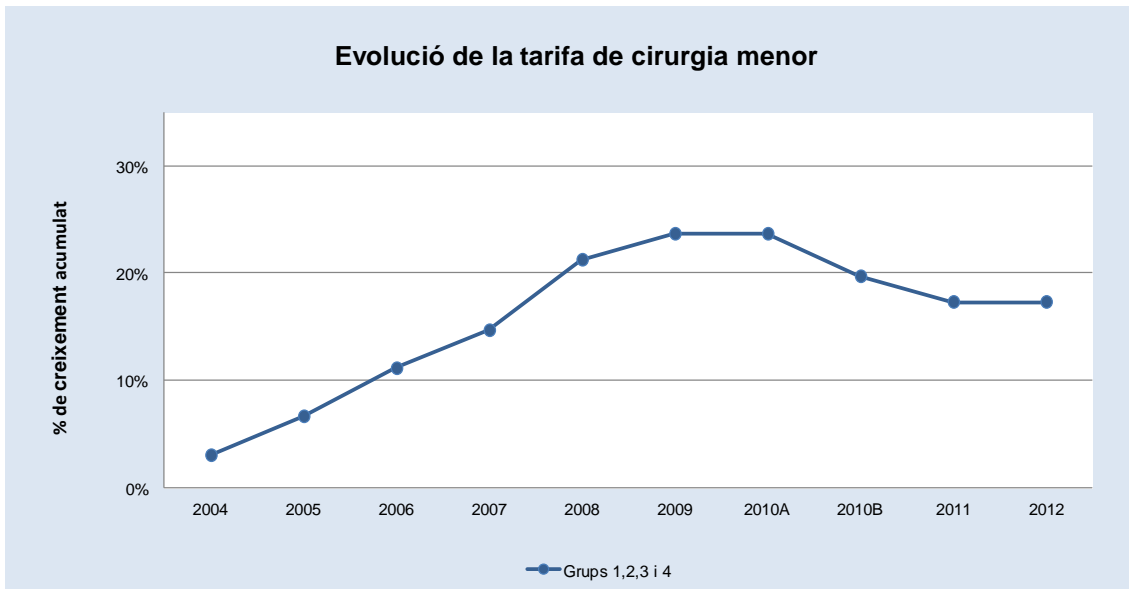
### Gràfic 3. Evolució de la tarifa d'urgències



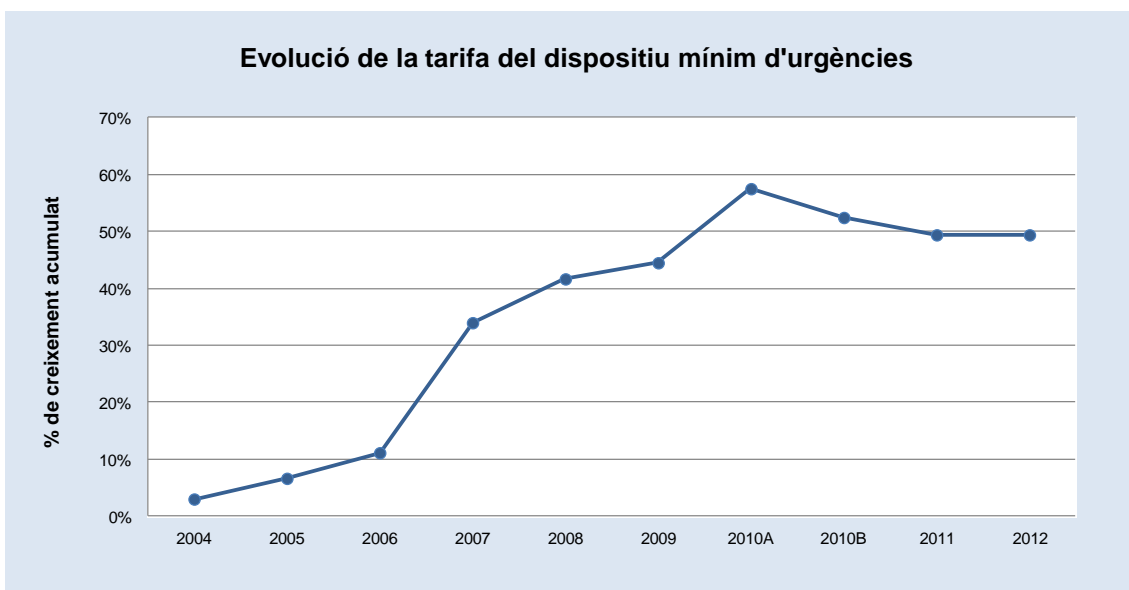
### Gràfic 4. Evolució de la tarifa d'hospital de dia



## Gràfic 5. Evolució de les tarifa de cirurgia menor

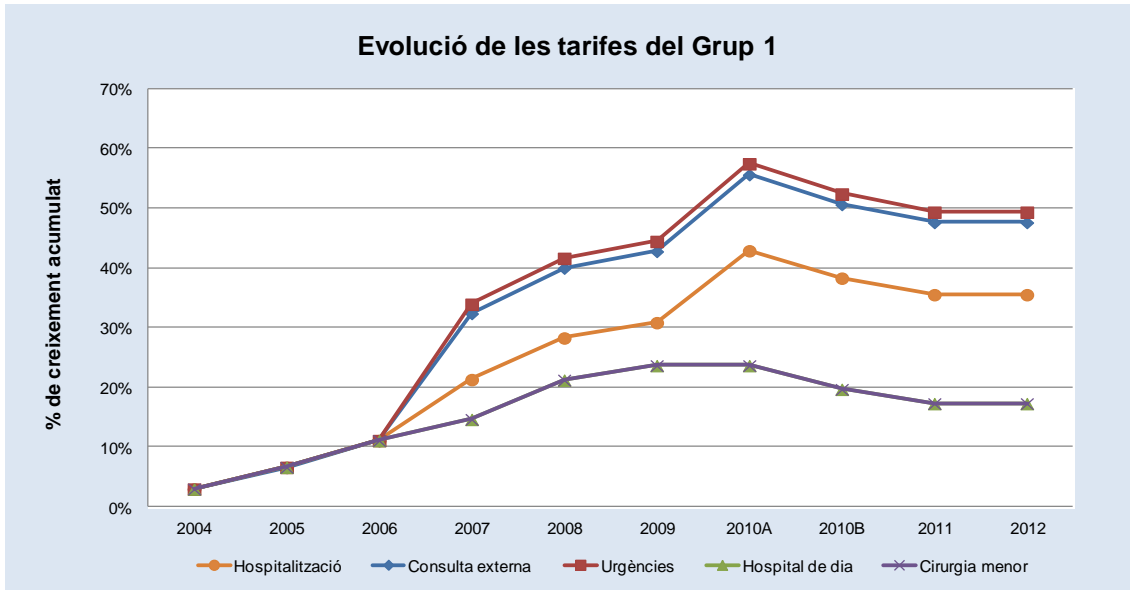


## Gràfic 6. Evolució de la tarifa del dispositiu mínim d'urgències

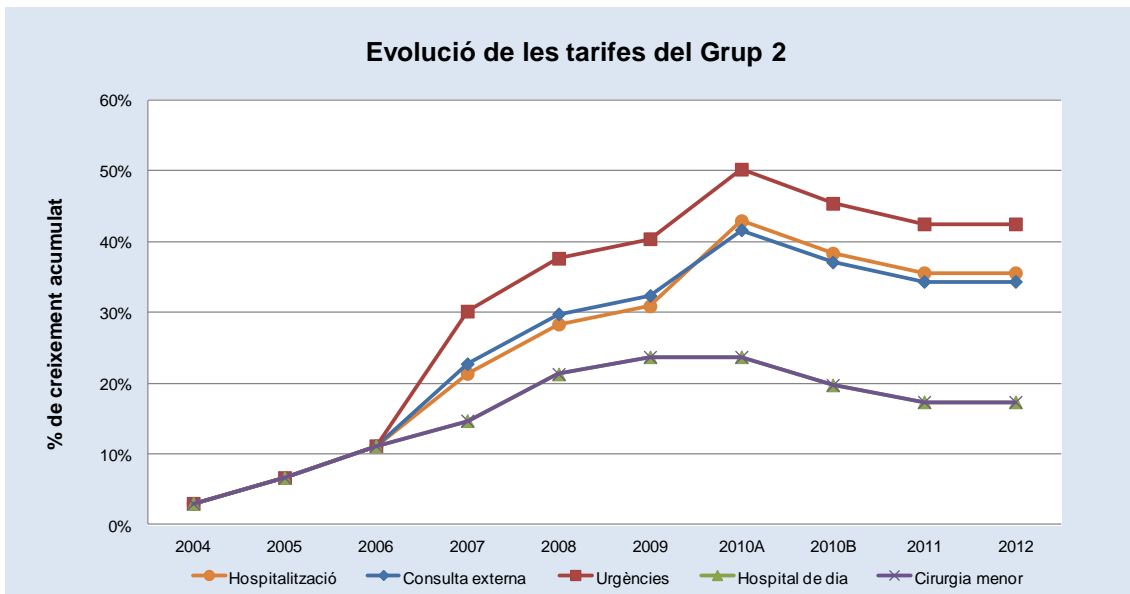




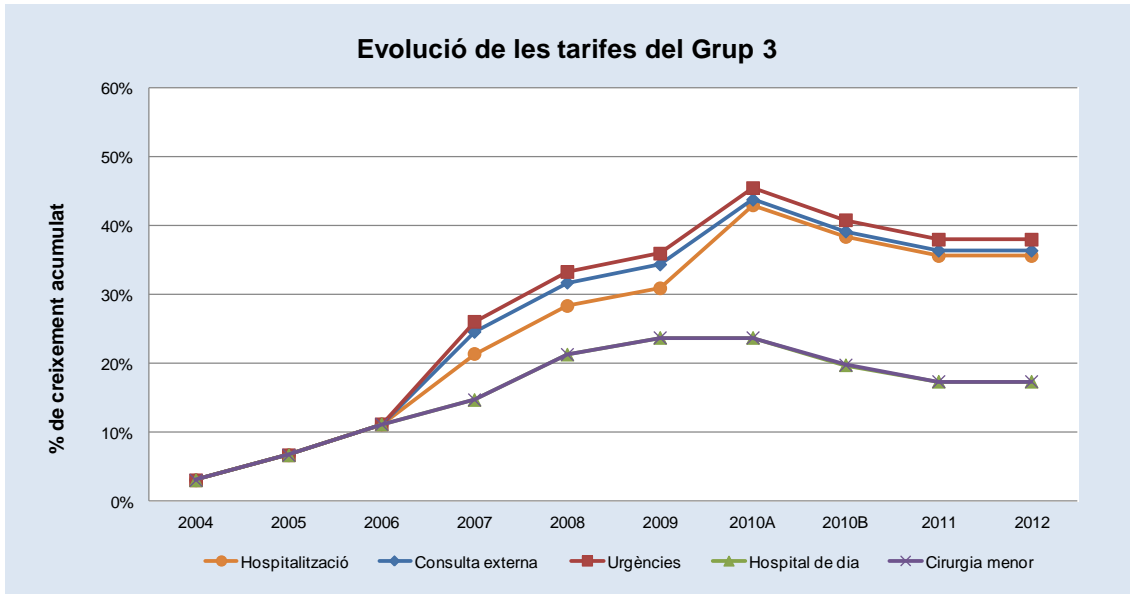
## Gràfic 7. Evolució de les tarifes dels centres del GRUP 1



## Gràfic 8. Evolució de les tarifes dels centres del GRUP 2



## Gràfic 9. Evolució de les tarifes dels centres del GRUP 3



## Gràfic 10. Evolució de les tarifes dels centres del GRUP 4

