



*La Unió*  
Associació d'Entitats  
Sanitàries i Socials

**Tarifes del Servei Català de la Salut per a la contractació  
de l'assistència hospitalària i  
especialitzada**

**Anàlisi evolutiva 2002-2011**

juliol 2011

## Aspectes rellevants

- El 2011, totes les tarifes baixen un 2%.
- A aquest descens del 2011 el precedeix el descens del 3,21% del segon semestre del 2010. Per tant, en l'últim any i mig, les tarifes han baixat un 5,15%.
- Tot i que els percentatges de creixement són diferents cada any, en un mateix any no varien entre els serveis. Tanmateix, les tarifes d'hospitalització, de CCEE i d'urgències presenten creixements importants i diferenciats de la resta els anys 2007 i 2010, degut a la incorporació a tarifes dels imports de la clàusula de política retributiva corresponent als compromisos adquirits en el VI i VII Conveni de la XHUP.
- La previsió d'IPC per el 2011 és de 3,40%. Aquest valor és un 5,40% superior al creixement de les tarifes d'aquest any (2%).
- En el període analitzat, podem dir que les tarifes han crescut, en general, per sobre l'IPC i en algun cas concret lleugerament per sota. Tanmateix, a partir del 2010, l'IPC creix notablement per sobre de les tarifes.
- En l'anàlisi acumulat dels últims 10 anys, es comprova que les tarifes d'hospitalització, de CCEE i d'urgències han pujat per sobre de l'IPC. En canvi, les tarifes d'hospital de dia i de cirurgia menor ambulatoria ho han fet per sota.
- En l'anàlisi per serveis i grups, destaca el següent:
  - Les tarifes del grup 1 són les que més creixen, sobretot degut a les aplicacions a tarifes dels canvis del VI i VII Conveni de la XHUP..
  - La tarifa de la cirurgia menor ambulatoria creix igual per a tots els grups.
  - El creixement de CCEE i d'urgències és similar en tots els grups.
  - Les urgències en els grups 1 i 2 creixen força per sobre de la hospitalització i, en canvi, en els grups 3 i 4, el creixement dels serveis és més similar entre ells.

**En referència a la tarifa d'hospitalització, cal recordar que per al càlcul del preu de l'alta individual de cada centre, aquest any 2011 es mantenen els valors d'IRE i IRR aplicats l'any 2010.**

## Quadre 1. Valor de les tarifes 2002-2011

Servei	Modalitat	Tarifa (en euros)										
		2002	2003	2004	2005	2006	2007	2008	2009	2010A	2010B	2011
<b>Hospitalització</b>												
Preu DOGC IRE	Euro/alta	1.581,36	1.669,13	1.719,20	1.779,89	1.854,82	2.025,28	2.141,53	2.184,36	2.385,32	2.308,75	<b>2.262,58</b>
Preu DOGC IRR	Euro/alta	1.564,91	1.651,76	1.701,31	1.761,37	1.835,52	2.004,20	2.119,24	2.161,62	2.360,49	2.284,72	<b>2.239,03</b>
<b>Consulta externa</b>												
Grup 1	Euro/visita	26,68	28,15	28,99	30,01	31,27	37,27	39,41	40,20	43,82	42,42	<b>41,57</b>
Grup 2	Euro/visita	34,68	36,59	37,69	39,02	40,66	44,90	47,48	48,43	51,82	50,16	<b>49,16</b>
Grup 3	Euro/visita	39,99	42,19	43,46	44,99	46,88	52,54	55,56	56,67	60,64	58,70	<b>57,53</b>
Grup 4	Euro/visita	48,04	50,68	52,20	54,04	56,32	61,44	64,97	66,27	70,91	68,64	<b>67,27</b>
<b>Urgències</b>												
Grup 1	Euro/urgenc	34,20	36,05	37,13	38,44	40,06	48,29	51,06	52,08	56,77	54,95	<b>53,85</b>
Grup 2	Euro/urgenc	56,98	60,06	61,86	64,04	66,74	78,16	82,65	84,30	90,20	87,31	<b>85,56</b>
Grup 3	Euro/urgenc	71,25	75,10	77,35	80,08	83,45	94,63	100,06	102,06	109,20	105,69	<b>103,58</b>
Grup 4	Euro/urgenc	85,43	90,04	92,74	96,01	100,05	107,07	113,22	115,48	123,56	119,59	<b>117,20</b>
<b>Hospital de dia</b>												
Grup 1	Euro/estada	92,65	97,65	100,58	104,13	108,51	111,97	118,40	120,77	120,77	116,89	<b>114,55</b>
Grup 2	Euro/estada	120,43	126,93	130,74	135,36	141,06	145,56	153,92	157,00	157,00	151,96	<b>148,92</b>
Grup 3	Euro/estada	138,93	146,43	150,82	156,14	162,71	167,90	177,54	181,09	181,09	175,28	<b>171,77</b>
Grup 4	Euro/estada	166,71	175,71	180,98	187,37	195,26	201,49	213,06	217,32	217,32	210,34	<b>206,13</b>
<b>Cirurgia menor</b>												
Grup 1	Euro/interv	88,80	93,60	96,41	99,81	104,01	107,33	113,49	115,76	115,76	112,04	<b>109,80</b>
Grup 2	Euro/interv	115,51	121,75	125,40	129,83	135,30	139,62	147,63	150,58	150,58	145,75	<b>142,84</b>
Grup 3	Euro/interv	133,25	140,45	144,66	149,77	156,08	161,06	170,30	173,71	173,71	168,13	<b>164,77</b>
Grup 4	Euro/interv	159,93	168,57	173,63	179,76	187,33	193,31	204,41	208,50	208,50	201,81	<b>197,77</b>
<b>Dispositiu mínim d'urgències</b>	Euro/any	834.416,71	879.475,21	905.859,48	937.836,36	977.319,24	1.178.060,64	1.245.681,32	1.270.595,04	1.384.948,56	1.340.491,68	<b>1.313.681,88</b>
<b>IPC General Espanya*</b>			2,60%	3,20%	3,70%	2,70%	4,20%	1,40%	0,80%	3,00%	3,00%	<b>3,40%</b>

\* Font Idescat - INE / El valor d'IPC de 2011 és l'IPC previst per aquest any segons Funcas.

2010 A) Tarifa publicada pel CatSalut el 25 de març i amb vigència des de l'1 de gener fins l'1 de juny de 2010.

2010 B) Tarifa publicada en la instrucció 3/2010 del CatSalut i amb efectes a partir de l'1 de juny de 2010.

## Quadre 2. Creixement anual de les tarifes 2002-2011

Servei	Modalitat	Tarifa										
		2003	2004	2005	2006	2007	2008	2009	2010A	2010B	2011	
<b>Hospitalització</b>												
Preu DOGC IRE	Euro/alta	5,55%	3,00%	3,53%	4,21%	9,19%	5,74%	2,00%	9,20%	-3,21%	-2,00%	
Preu DOGC IRR	Euro/alta	5,55%	3,00%	3,53%	4,21%	9,19%	5,74%	2,00%	9,20%	-3,21%	-2,00%	
<b>Consulta externa</b>												
Grup 1	Euro/visita	5,50%	2,98%	3,52%	4,20%	19,19%	5,74%	2,00%	9,00%	-3,21%	-2,00%	
Grup 2	Euro/visita	5,50%	3,01%	3,53%	4,20%	10,43%	5,74%	2,00%	7,00%	-3,21%	-2,00%	
Grup 3	Euro/visita	5,50%	3,01%	3,52%	4,20%	12,07%	5,74%	2,00%	7,00%	-3,21%	-2,00%	
Grup 4	Euro/visita	5,50%	3,00%	3,52%	4,22%	9,09%	5,74%	2,00%	7,00%	-3,21%	-2,00%	
<b>Urgències</b>												
Grup 1	Euro/urgenc	5,40%	3,00%	3,53%	4,21%	20,54%	5,74%	2,00%	9,00%	-3,21%	-2,00%	
Grup 2	Euro/urgenc	5,40%	3,00%	3,52%	4,22%	17,11%	5,74%	2,00%	7,00%	-3,21%	-2,00%	
Grup 3	Euro/urgenc	5,40%	3,00%	3,53%	4,21%	13,40%	5,74%	2,00%	7,00%	-3,21%	-2,00%	
Grup 4	Euro/urgenc	5,40%	3,00%	3,53%	4,21%	7,02%	5,74%	2,00%	7,00%	-3,21%	-2,00%	
<b>Hospital de dia</b>												
Grup 1	Euro/estada	5,40%	3,00%	3,53%	4,21%	3,19%	5,74%	2,00%	0,00%	-3,21%	-2,00%	
Grup 2	Euro/estada	5,40%	3,00%	3,53%	4,21%	3,19%	5,74%	2,00%	0,00%	-3,21%	-2,00%	
Grup 3	Euro/estada	5,40%	3,00%	3,53%	4,21%	3,19%	5,74%	2,00%	0,00%	-3,21%	-2,00%	
Grup 4	Euro/estada	5,40%	3,00%	3,53%	4,21%	3,19%	5,74%	2,00%	0,00%	-3,21%	-2,00%	
<b>Cirurgia menor</b>												
Grup 1	Euro/interv	5,40%	3,00%	3,53%	4,21%	3,19%	5,74%	2,00%	0,00%	-3,21%	-2,00%	
Grup 2	Euro/interv	5,40%	3,00%	3,53%	4,21%	3,19%	5,74%	2,00%	0,00%	-3,21%	-2,00%	
Grup 3	Euro/interv	5,40%	3,00%	3,53%	4,21%	3,19%	5,74%	2,00%	0,00%	-3,21%	-2,00%	
Grup 4	Euro/interv	5,40%	3,00%	3,53%	4,21%	3,19%	5,74%	2,00%	0,00%	-3,21%	-2,00%	
<b>Dispositiu mínim d'urgències</b>	Euro/any	5,40%	3,00%	3,53%	4,21%	20,54%	5,74%	2,00%	9,00%	-3,21%	-2,00%	
<b>IPC General Espanya*</b>		4,00%	2,60%	3,20%	3,70%	2,70%	4,20%	1,40%	0,80%	3,00%	3,00%	<b>3,40%</b>

\* Font Idescat - INE / El valor d'IPC de 2011 és l'IPC previst per aquest any segons Funcas.

2010 A) Tarifa publicada pel CatSalut el 25 de març i amb vigència des de l'1 de gener fins l'1 de juny de 2010.

2010 B) Tarifa publicada en la instrucció 3/2010 del CatSalut i amb efectes a partir de l'1 de juny de 2010.

### Quadre 3. Creixement acumulat de les tarifes 2002-2011

Servei	Modalitat	Tarifa										
		2002	2003	2004	2005	2006	2007	2008	2009	2010A	2010B	2011
<b>Hospitalització</b>												
Preu DOGC IRE	Euro/alta	0,00%	5,55%	8,72%	12,55%	17,29%	28,07%	35,42%	38,13%	50,84%	46,00%	<b>43,08%</b>
Preu DOGC IRR	Euro/alta	0,00%	5,55%	8,72%	12,55%	17,29%	28,07%	35,42%	38,13%	50,84%	46,00%	<b>43,08%</b>
<b>Consulta externa</b>												
Grup 1	Euro/visita	0,00%	5,50%	8,65%	12,47%	17,19%	39,68%	47,70%	50,65%	64,21%	58,94%	<b>55,76%</b>
Grup 2	Euro/visita	0,00%	5,50%	8,67%	12,51%	17,24%	29,46%	36,89%	39,63%	49,40%	44,61%	<b>41,72%</b>
Grup 3	Euro/visita	0,00%	5,50%	8,68%	12,50%	17,23%	31,38%	38,92%	41,70%	51,62%	46,75%	<b>43,82%</b>
Grup 4	Euro/visita	0,00%	5,50%	8,66%	12,49%	17,24%	27,89%	35,23%	37,94%	47,59%	42,86%	<b>40,00%</b>
<b>Urgències</b>												
Grup 1	Euro/urgenc	0,00%	5,40%	8,56%	12,39%	17,12%	41,19%	49,29%	52,28%	65,98%	60,65%	<b>57,44%</b>
Grup 2	Euro/urgenc	0,00%	5,40%	8,56%	12,38%	17,12%	37,16%	45,04%	47,94%	58,29%	53,21%	<b>50,15%</b>
Grup 3	Euro/urgenc	0,00%	5,40%	8,56%	12,39%	17,12%	32,81%	40,44%	43,24%	53,27%	48,35%	<b>45,38%</b>
Grup 4	Euro/urgenc	0,00%	5,40%	8,56%	12,38%	17,11%	25,33%	32,52%	35,17%	44,64%	39,99%	<b>37,19%</b>
<b>Hospital de dia</b>												
Grup 1	Euro/estada	0,00%	5,40%	8,56%	12,39%	17,12%	20,85%	27,79%	30,35%	30,35%	26,17%	<b>23,64%</b>
Grup 2	Euro/estada	0,00%	5,40%	8,56%	12,40%	17,13%	20,87%	27,80%	30,37%	30,37%	26,18%	<b>23,66%</b>
Grup 3	Euro/estada	0,00%	5,40%	8,56%	12,39%	17,12%	20,85%	27,79%	30,35%	30,35%	26,16%	<b>23,64%</b>
Grup 4	Euro/estada	0,00%	5,40%	8,56%	12,39%	17,13%	20,86%	27,80%	30,36%	30,36%	26,17%	<b>23,65%</b>
<b>Cirurgia menor</b>												
Grup 1	Euro/interv	0,00%	5,40%	8,56%	12,39%	17,12%	20,86%	27,80%	30,35%	30,35%	26,17%	<b>23,65%</b>
Grup 2	Euro/interv	0,00%	5,40%	8,56%	12,40%	17,13%	20,87%	27,81%	30,36%	30,36%	26,18%	<b>23,65%</b>
Grup 3	Euro/interv	0,00%	5,40%	8,56%	12,40%	17,13%	20,87%	27,81%	30,36%	30,36%	26,18%	<b>23,66%</b>
Grup 4	Euro/interv	0,00%	5,40%	8,57%	12,40%	17,13%	20,87%	27,81%	30,37%	30,37%	26,18%	<b>23,66%</b>
<b>Dispositiu mínim d'urgències</b>	Euro/any	0,00%	5,40%	8,56%	12,39%	17,13%	41,18%	49,29%	52,27%	65,98%	60,65%	<b>57,44%</b>
<b>IPC General Espanya*</b>			2,60%	5,88%	9,80%	12,77%	17,50%	19,15%	20,10%	23,70%	23,70%	<b>27,91%</b>

\* Font Idescat - INE / El valor d'IPC de 2011 és l'IPC previst per aquest any segons Funcas.

2010 A) Tarifa publicada pel CatSalut el 25 de març i amb vigència des de l'1 de gener fins l'1 de juny de 2010.

2010 B) Tarifa publicada en la instrucció 3/2010 del CatSalut i amb efectes a partir de l'1 de juny de 2010.

## Quadre 4. Diferència anual del creixement de les tarifes amb el creixement de l'IPC 2002-2011

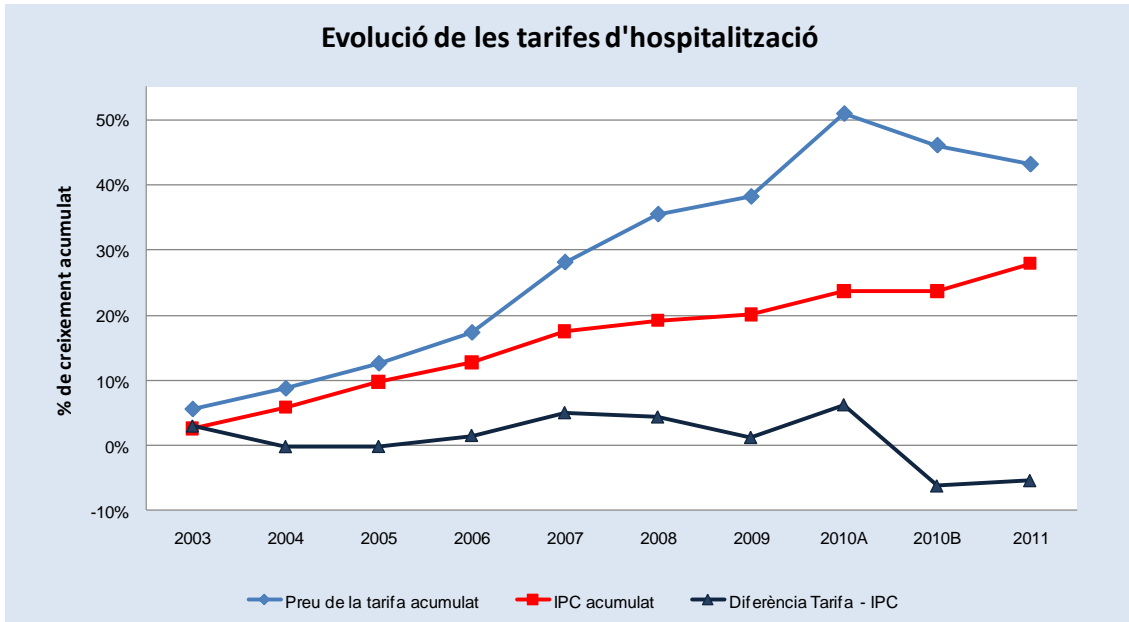
Servei	Modalitat	Tarifa									
		2003	2004	2005	2006	2007	2008	2009	2010A	2010B	2011
<b>Hospitalització</b>											
Preu DOGC IRE	Euro/alta	2,95%	-0,20%	-0,17%	1,51%	4,99%	4,34%	1,20%	6,20%	-6,21%	<b>-5,40%</b>
Preu DOGC IRR	Euro/alta	2,95%	-0,20%	-0,17%	1,51%	4,99%	4,34%	1,20%	6,20%	-6,21%	<b>-5,40%</b>
<b>Consulta externa</b>											
Grup 1	Euro/visita	2,90%	-0,22%	-0,18%	1,50%	14,99%	4,34%	1,20%	6,00%	-6,21%	<b>-5,40%</b>
Grup 2	Euro/visita	2,90%	-0,19%	-0,17%	1,50%	6,23%	4,34%	1,20%	4,00%	-6,21%	<b>-5,40%</b>
Grup 3	Euro/visita	2,90%	-0,19%	-0,18%	1,50%	7,87%	4,34%	1,20%	4,00%	-6,21%	<b>-5,40%</b>
Grup 4	Euro/visita	2,90%	-0,20%	-0,18%	1,52%	4,89%	4,34%	1,20%	4,00%	-6,21%	<b>-5,40%</b>
<b>Urgències</b>											
Grup 1	Euro/urgenc	2,80%	-0,20%	-0,17%	1,51%	16,34%	4,34%	1,20%	6,00%	-6,21%	<b>-5,40%</b>
Grup 2	Euro/urgenc	2,80%	-0,20%	-0,18%	1,52%	12,91%	4,34%	1,20%	4,00%	-6,21%	<b>-5,40%</b>
Grup 3	Euro/urgenc	2,80%	-0,20%	-0,17%	1,51%	9,20%	4,34%	1,20%	4,00%	-6,21%	<b>-5,40%</b>
Grup 4	Euro/urgenc	2,80%	-0,20%	-0,17%	1,51%	2,82%	4,34%	1,20%	4,00%	-6,21%	<b>-5,40%</b>
<b>Hospital de dia</b>											
Grup 1	Euro/estada	2,80%	-0,20%	-0,17%	1,51%	-1,01%	4,34%	1,20%	-3,00%	-6,21%	<b>-5,40%</b>
Grup 2	Euro/estada	2,80%	-0,20%	-0,17%	1,51%	-1,01%	4,34%	1,20%	-3,00%	-6,21%	<b>-5,40%</b>
Grup 3	Euro/estada	2,80%	-0,20%	-0,17%	1,51%	-1,01%	4,34%	1,20%	-3,00%	-6,21%	<b>-5,40%</b>
Grup 4	Euro/estada	2,80%	-0,20%	-0,17%	1,51%	-1,01%	4,34%	1,20%	-3,00%	-6,21%	<b>-5,40%</b>
<b>Cirurgia menor</b>											
Grup 1	Euro/interv	2,80%	-0,20%	-0,17%	1,51%	-1,01%	4,34%	1,20%	-3,00%	-6,21%	<b>-5,40%</b>
Grup 2	Euro/interv	2,80%	-0,20%	-0,17%	1,51%	-1,01%	4,34%	1,20%	-3,00%	-6,21%	<b>-5,40%</b>
Grup 3	Euro/interv	2,80%	-0,20%	-0,17%	1,51%	-1,01%	4,34%	1,20%	-3,00%	-6,21%	<b>-5,40%</b>
Grup 4	Euro/interv	2,80%	-0,20%	-0,17%	1,51%	-1,01%	4,34%	1,20%	-3,00%	-6,21%	<b>-5,40%</b>
<b>Dispositiu mínim d'urgències</b>	Euro/any	2,80%	-0,20%	-0,17%	1,51%	16,34%	4,34%	1,20%	6,00%	-6,21%	<b>-5,40%</b>

\* Font Idescat - INE / El valor d'IPC de 2011 és l'IPC previst per aquest any segons Funcas.

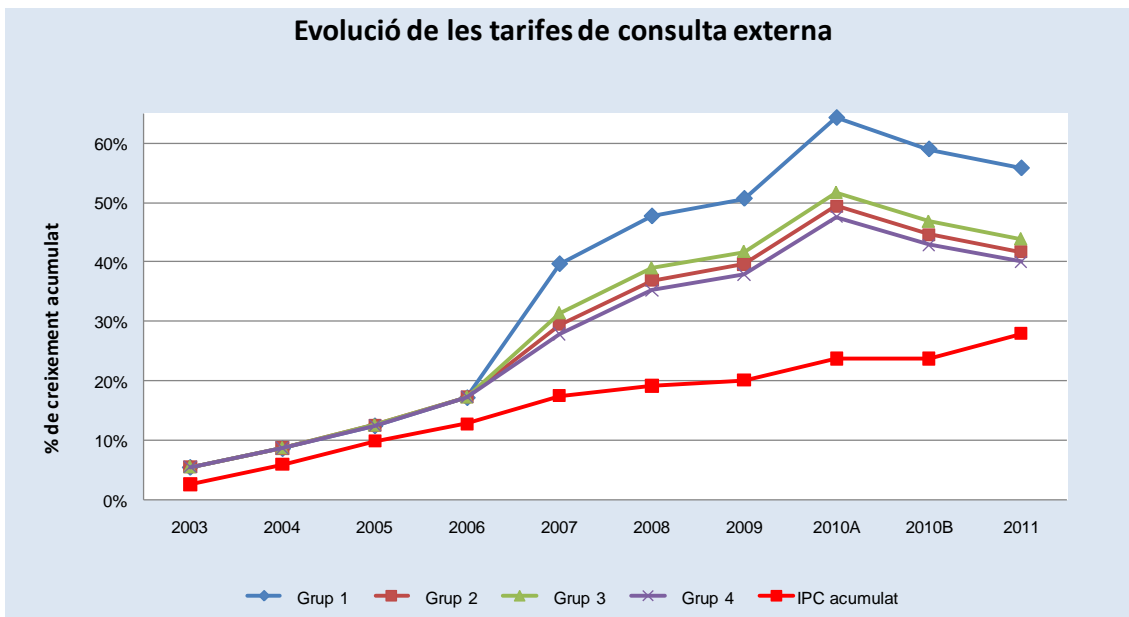
2010 A) Tarifa publicada pel CatSalut el 25 de març i amb vigència des de l'1 de gener fins l'1 de juny de 2010.

2010 B) Tarifa publicada en la instrucció 3/2010 del CatSalut i amb efectes a partir de l'1 de juny de 2010.

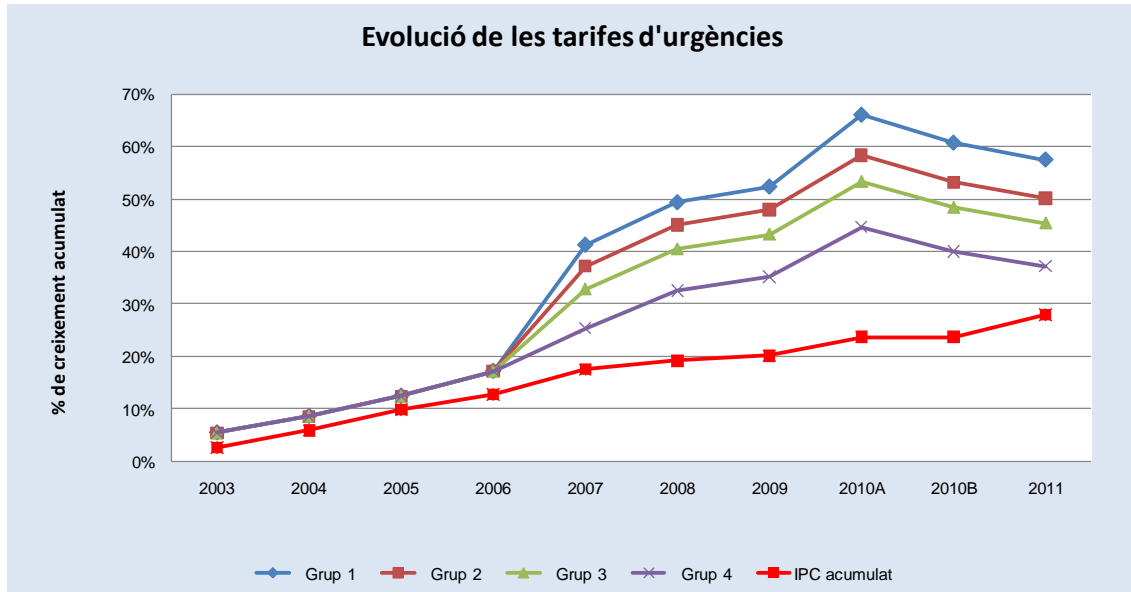
## Gràfic 1. Evolució de la tarifa d'hospitalització



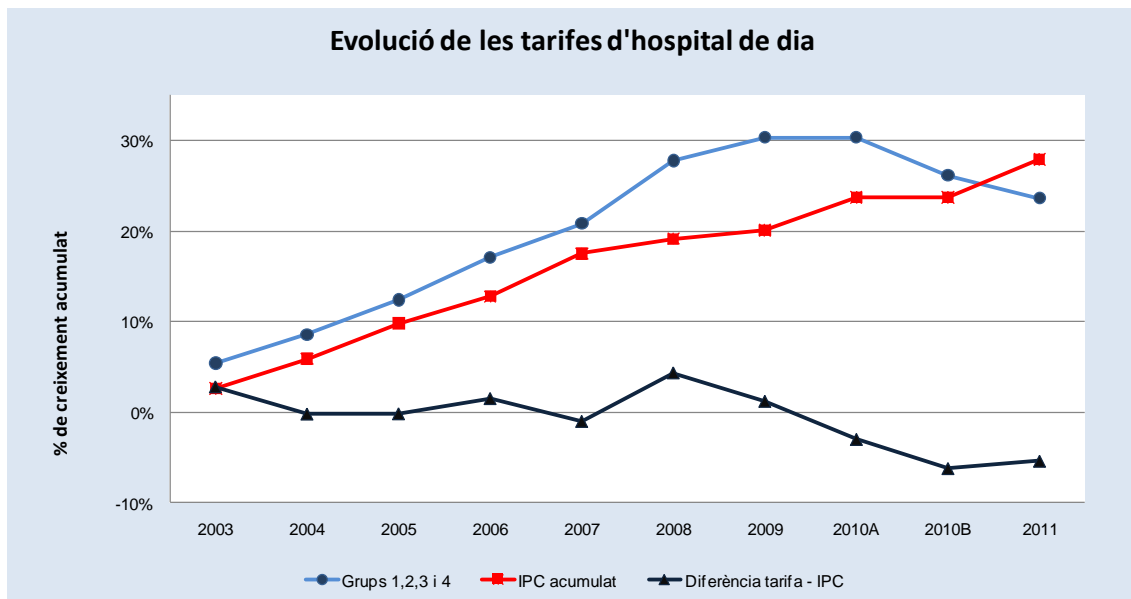
## Gràfic 2. Evolució de les tarifes de consultes externes



### Gràfic 3. Evolució de les tarifes d'urgències

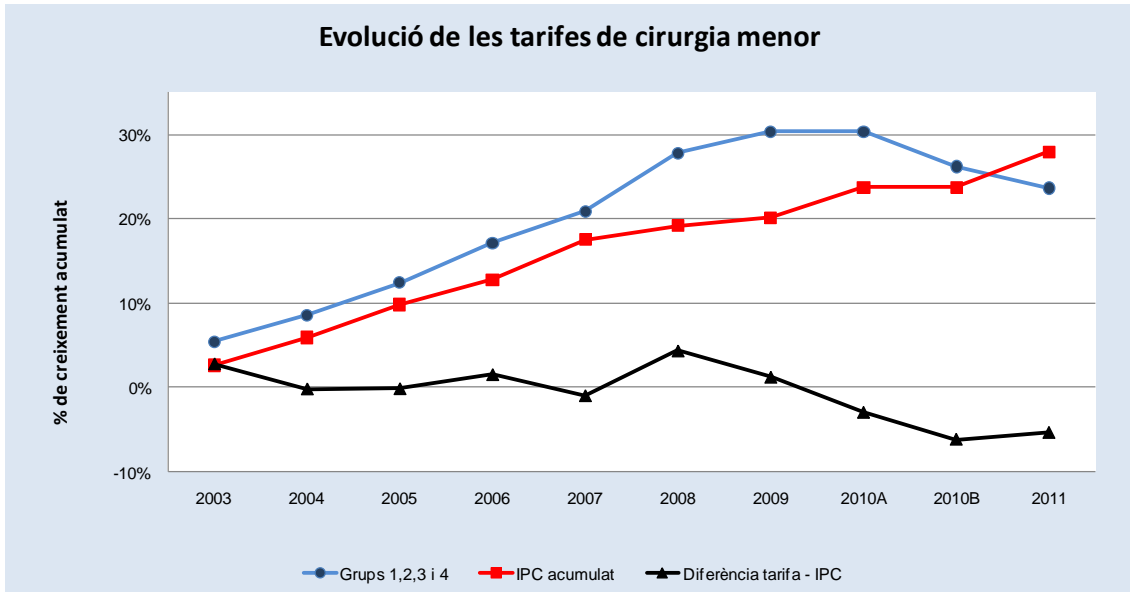


### Gràfic 4. Evolució de les tarifes d'hospital de dia

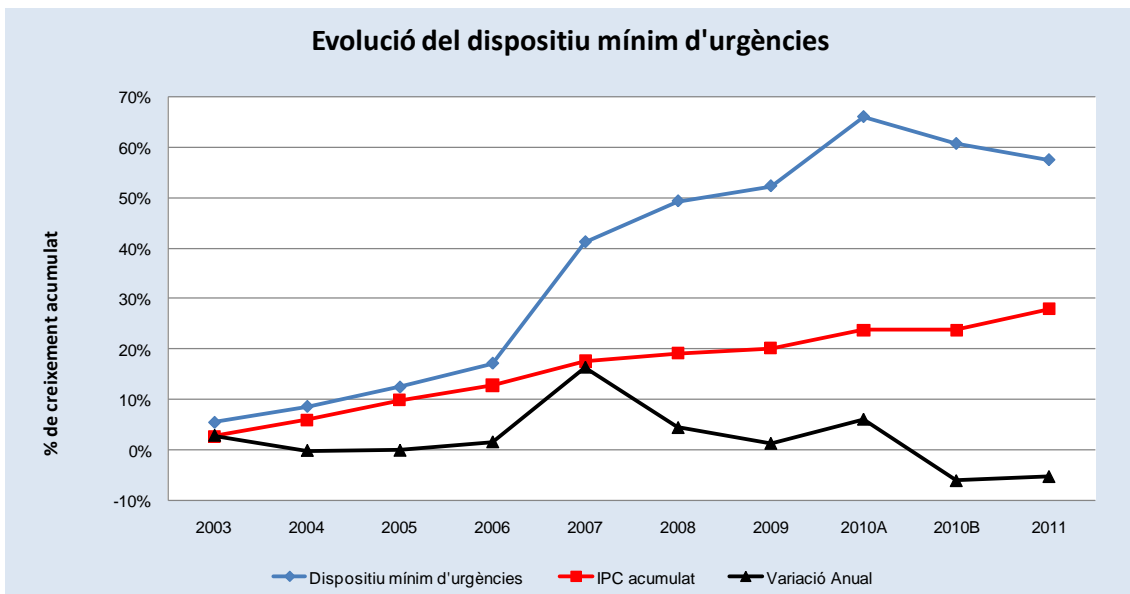




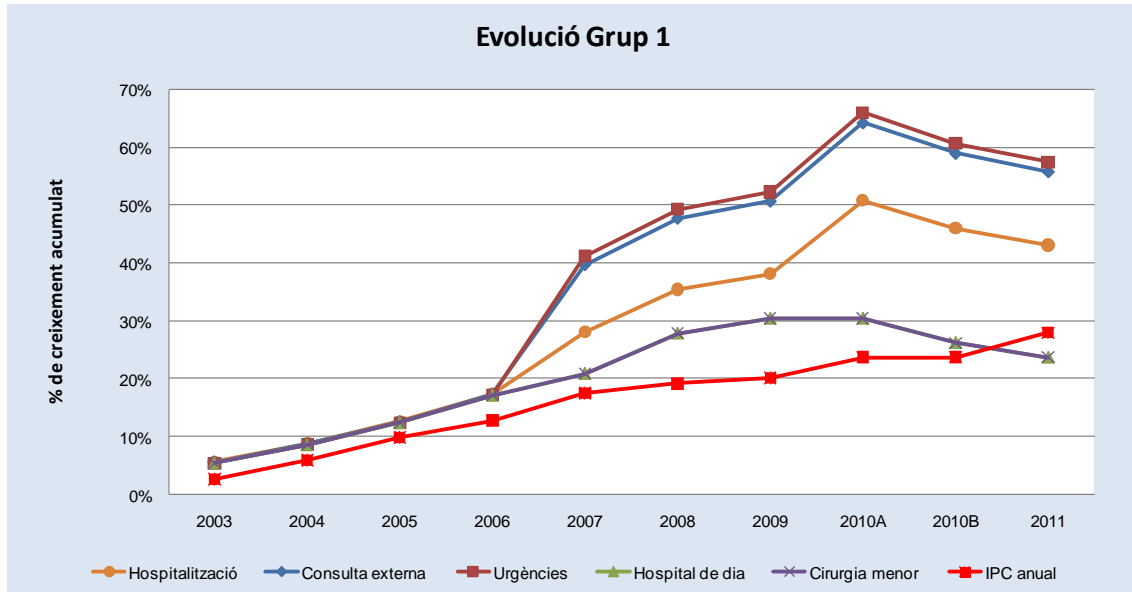
## Gràfic 5. Evolució de les tarifes de cirurgia menor



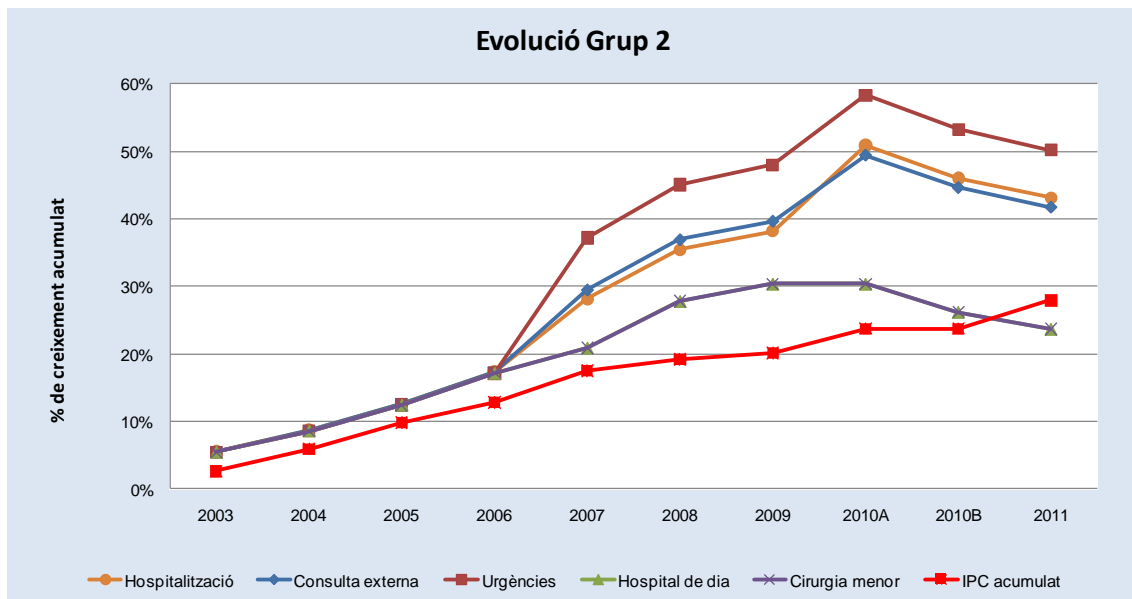
## Gràfic 6. Evolució de les tarifes del dispositiu mínim d'urgències



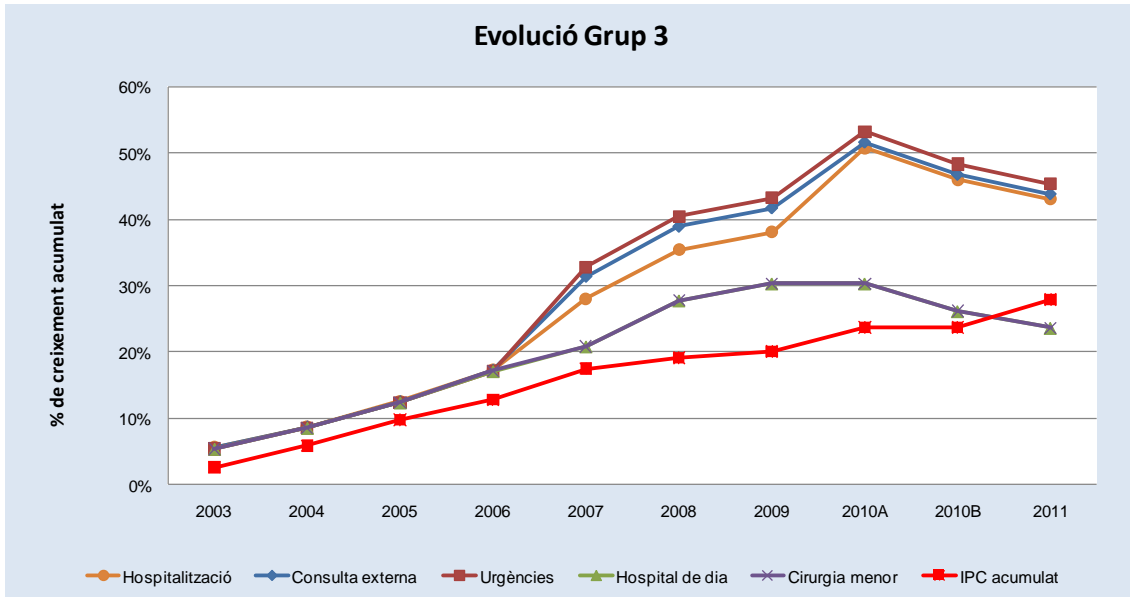
## Gràfic 7. Evolució de les tarifes dels centres del GRUP 1



## Gràfic 8. Evolució de les tarifes dels centres del GRUP 2



## Gràfic 9. Evolució de les tarifes dels centres del GRUP 3



## Gràfic 10. Evolució de les tarifes dels centres del GRUP 4

