



*La Unió*  
Associació d'Entitats  
Sanitàries i Socials

Tarifes del Servei Català de la Salut per a la contractació

# de l'assistència psiquiàtrica i de salut mental

Anàlisi evolutiva 2002-2011

juliol 2011

## Aspectes rellevants

- El 2011, totes les tarifes baixen un 2%.
- En el període analitzat, totes les tarifes creixen de forma moderada i estable fins l'any 2010.
- El 2010 les tarifes es mantenen sense canvis, és a dir, amb creixement 0%, a excepció de l'hospitalització d'aguts, la hospitalització parcial i els serveis complementaris del procés de rehabilitació, les quals augmenten notablement degut a la incorporació a tarifes dels imports de la clàusula de política retributiva corresponents als compromisos adquirits per a l'aplicació del conveni d'homologació dels serveis de salut mental.
- A partir de l'1 de juny de 2010, totes les tarifes experimenten un descens: un 3,21% per al segon semestre del 2010 i un 2% per al 2011. Sumant aquests descensos, podem dir que les tarifes han caigut un 5,15%, en l'últim any i mig.
- En termes generals, en la última dècada, les tarifes de salut mental han augmentat al voltant del 50%. Ara bé:
  - Les tarifes referents a hospitalització d'aguts, hospitalització parcial, i serveis complementaris del procés de rehabilitació i reinserció dels pacients a la comunitat augmenten aproximadament un 90% degut als augments que van tenir lloc l'any 2010 per l'aplicació de l conveni d'homologació.
  - Les tarifes dels serveis especialitzats per a l'atenció a persones amb retard mental i greus trastorns de conducta creixen aproximadament un 30%, però ho fan des del 2003.
- Fins al 2010, i a excepció del 2007, el creixement de les tarifes és sempre major que el de l'IPC. A partir del 2010, en canvi, es produeix el fenomen contrari: l'IPC creix per sobre de les tarifes, les quals, decreixen.
- La previsió d'IPC per el 2011 és de 3,40%. Aquest valor és un 5,40% superior al creixement de les tarifes d'aquest any (2%).
- L'hospitalització d'aguts és el servei que té la tarifa més alta i els serveis complementaris de rehabilitació i reinserció dels pacients a la comunitat són els que tenen la tarifa més baixa.
- Els serveis de rehabilitació infantil i juvenil es paguen per any i nen, i no per estada, com és el cas de la resta de serveis.

## Quadre 1. Valor de les tarifes 2002-2011

Servei	Modalitat	Tarifa (en euros)										
		2002	2003	2004	2005	2006	2007	2008	2009	2010A	2010B	2011
<b>Hospitalització total</b>												
Hospitalització d'aguts	Euro/estada	99,40	109,35	118,10	128,17	133,57	137,83	145,74	148,65	193,25	187,05	<b>183,31</b>
Hospitalització de subaguts	Euro/estada	81,30	89,45	96,61	104,85	109,26	112,75	119,22	121,60	121,60	117,70	<b>115,35</b>
Hospitalització de mitjana i llarga estada												
Retard mental (greu i profund)	Euro/estada	49,20	54,30	58,64	63,64	66,32	68,44	72,37	73,82	73,82	71,45	<b>70,02</b>
Trastorn mental sever d'alta dependència psiquiàtrica (ADP)	Euro/estada	64,30	70,95	76,63	83,17	86,67	89,43	94,56	96,45	96,45	93,35	<b>91,48</b>
Trastorn mental sever - pacients en procés d'estudi	Euro/estada	39,30	43,35	46,82	50,81	52,95	54,64	57,78	58,94	58,94	57,05	<b>55,91</b>
Serveis complementaris del procés de rehabilitació i reinserció dels pacients a la comunitat	Euro/estada	7,00	7,00	7,00	7,00	7,00	7,00	7,00	7,00	14,00	13,55	<b>13,28</b>
Serveis especialitzats per a l'atenció a persones amb retard mental i greus trastorns de conducta	Euro/estada		90,15	97,36	105,66	110,11	113,62	120,14	122,54	122,54	118,61	<b>116,24</b>
<b>Hospitalització parcial</b>	Euro/estada	64,85	71,35	77,06	83,63	87,15	89,93	95,09	96,99	126,09	122,04	<b>119,60</b>
<b>Servei de rehabilitació d'adults</b>												
Rehab. Tarifa 1 (fins 15 places)	Euro/sessió	26,60	29,25	31,59	34,28	35,72	36,86	38,98	39,76	39,76	38,49	<b>37,72</b>
Rehab. Tarifa 2 (de 16 a 25 places)	Euro/sessió	25,40	27,95	30,19	32,77	34,15	35,24	37,26	38,01	38,01	36,79	<b>36,05</b>
Rehab. Tarifa 3 (més de 25 places)	Euro/sessió	22,80	25,10	27,11	29,42	30,66	31,64	33,46	34,13	34,13	33,04	<b>32,38</b>
<b>Serveis de rehabilitació infantil i juvenil</b>	Euro/any/nen	1.419,50	1.561,45	1.686,37	1.830,22	1.907,27	1.968,11	2.081,08	2.122,70	2.122,70	2.054,56	<b>2.013,47</b>
<b>IPC General Espanya*</b>												
		4,00%	2,60%	3,20%	3,70%	2,70%	4,20%	1,60%	0,80%	3,00%	3,00%	<b>3,40%</b>

\* Font Idescat - INE / El valor d'IPC de 2011 és l'IPC previst per aquest any segons Funcas.

2010 A) Tarifa publicada pel CatSalut el 25 de març i amb vigència des de l'1 de gener fins l'1 de juny de 2010

2010 B) Tarifa publicada en la instrucció 3/2010 del CatSalut i amb efectes a partir de l'1 de juny de 2010.

## Quadre 2. Creixement anual de les tarifes 2002-2011

Servei	Modalitat	Tarifa									
		2003	2004	2005	2006	2007	2008	2009	2010A	2010B	2011
<b>Hospitalització total</b>											
Hospitalització d'aguts	Euro/estada	10,01%	8,00%	8,53%	4,21%	3,19%	5,74%	2,00%	30,00%	-3,21%	<b>-2,00%</b>
Hospitalització de subaguts	Euro/estada	10,02%	8,00%	8,53%	4,21%	3,19%	5,74%	2,00%	0,00%	-3,21%	<b>-2,00%</b>
Hospitalització de mitjana i llarga estada											
Retard mental (greu i profund)	Euro/estada	10,37%	8,00%	8,53%	4,21%	3,19%	5,74%	2,00%	0,00%	-3,21%	<b>-2,00%</b>
Trastorn mental sever d'alta dependència psiquiàtrica (ADP)	Euro/estada	10,34%	8,00%	8,53%	4,21%	3,19%	5,74%	2,00%	0,00%	-3,21%	<b>-2,00%</b>
Trastorn mental sever - pacients en procés d'estudi	Euro/estada	10,31%	8,00%	8,52%	4,21%	3,19%	5,74%	2,00%	0,00%	-3,21%	<b>-2,00%</b>
Serveis complementaris del procés de rehabilitació i reinserció dels pacients a la comunitat	Euro/estada	0,00%	0,00%	0,00%	0,00%	0,00%	0,00%	0,00%	100,00%	-3,21%	<b>-2,00%</b>
Serveis especialitzats per a l'atenció a persones amb retard mental i greus trastorns de conducta	Euro/estada		8,00%	8,53%	4,21%	3,19%	5,74%	2,00%	0,00%	-3,21%	<b>-2,00%</b>
<b>Hospitalització parcial</b>	Euro/estada	10,02%	8,00%	8,53%	4,21%	3,19%	5,74%	2,00%	30,00%	-3,21%	<b>-2,00%</b>
<b>Servei de rehabilitació d'adults</b>											
Tarifa 1 (fins 15 places)	Euro/sessió	9,96%	8,00%	8,53%	4,21%	3,19%	5,74%	2,00%	0,00%	-3,21%	<b>-2,00%</b>
Tarifa 2 (de 16 a 25 places)	Euro/sessió	10,04%	8,00%	8,53%	4,21%	3,19%	5,74%	2,00%	0,00%	-3,21%	<b>-2,00%</b>
Tarifa 3 (més de 25 places)	Euro/sessió	10,09%	8,00%	8,53%	4,21%	3,19%	5,74%	2,00%	0,00%	-3,21%	<b>-2,00%</b>
<b>Serveis de rehabilitació infantil i juvenil</b>	Euro/any/nen	10,00%	8,00%	8,53%	4,21%	3,19%	5,74%	2,00%	0,00%	-3,21%	<b>-2,00%</b>
<b>IPC General Espanya*</b>		2,60%	3,20%	3,70%	2,70%	4,20%	1,40%	0,80%	3,00%	3,00%	<b>3,40%</b>

\* Font Idescat - INE / El valor d'IPC de 2011 és l'IPC previst per aquest any segons Funcas.

2010 A) Tarifa publicada pel CatSalut el 25 de març i amb vigència des de l'1 de gener fins l'1 de juny de 2010

2010 B) Tarifa publicada en la instrucció 3/2010 del CatSalut i amb efectes a partir de l'1 de juny de 2010.

### Quadre 3. Creixement acumulat de les tarifes 2002-2011

Servei	Modalitat	Tarifa										
		2002	2003	2004	2005	2006	2007	2008	2009	2010A	2010B	2011
<b>Hospitalització total</b>												
Hospitalització d'aguts	Euro/estada	0,00%	14,43%	23,59%	34,13%	39,78%	44,23%	52,51%	55,56%	102,23%	95,74%	<b>91,83%</b>
Hospitalització de subaguts	Euro/estada	0,00%	14,44%	23,61%	34,15%	39,79%	44,26%	52,54%	55,58%	55,58%	50,59%	<b>47,58%</b>
Hospitalització de mitjana i llarga estada												
Retard mental (greu i profund)	Euro/estada	0,00%	14,73%	23,90%	34,46%	40,12%	44,60%	52,90%	55,97%	55,97%	50,96%	<b>47,94%</b>
Trastorn mental sever d'alta dependència	Euro/estada	0,00%	14,73%	23,92%	34,49%	40,15%	44,62%	52,92%	55,97%	55,97%	50,95%	<b>47,93%</b>
Trastorn mental sever - pacients en procé	Euro/estada	0,00%	14,68%	23,86%	34,42%	40,08%	44,55%	52,85%	55,93%	55,93%	50,93%	<b>47,91%</b>
Serveis complementaris del procés de rehabilitació i reinserció dels pacients a la comunitat	Euro/estada	0,00%	0,00%	0,00%	0,00%	0,00%	0,00%	0,00%	0,00%	100,00%	93,57%	<b>89,71%</b>
Serveis especialitzats per a l'atenció a persones amb retard mental i greus trastorns de conducta	Euro/estada			8,00%	17,20%	22,14%	26,03%	33,27%	35,93%	35,93%	31,57%	<b>28,94%</b>
<b>Hospitalització parcial</b>	Euro/estada	0,00%	15,21%	24,43%	35,04%	40,72%	45,21%	53,55%	56,61%	103,60%	97,06%	<b>93,12%</b>
<b>Servei de rehabilitació d'adults</b>												
Tarifa 1 (fins 15 places)	Euro/sessió	0,00%	15,20%	24,42%	35,01%	40,69%	45,18%	53,51%	56,60%	56,60%	51,60%	<b>48,56%</b>
Tarifa 2 (de 16 a 25 places)	Euro/sessió	0,00%	15,26%	24,49%	35,13%	40,82%	45,32%	53,66%	56,74%	56,74%	51,71%	<b>48,66%</b>
Tarifa 3 (més de 25 places)	Euro/sessió	0,00%	15,35%	24,59%	35,20%	40,90%	45,40%	53,75%	56,85%	56,85%	51,84%	<b>48,81%</b>
<b>Serveis de rehabilitació infantil i juvenil</b>	Euro/any/nen	0,00%	14,40%	23,55%	34,09%	39,74%	44,19%	52,47%	55,52%	55,52%	50,53%	<b>47,52%</b>
<b>IPC General Espanya*</b>		0,00%	2,60%	5,88%	9,80%	12,77%	17,50%	19,15%	20,10%	23,70%	23,70%	<b>27,91%</b>

\* Font Idescat - INE / El valor d'IPC de 2011 és l'IPC previst per aquest any segons Funcas.

2010 A) Tarifa publicada pel CatSalut el 25 de març i amb vigència des de l'1 de gener fins l'1 de juny de 2010

2010 B) Tarifa publicada en la instrucció 3/2010 del CatSalut i amb efectes a partir de l'1 de juny de 2010.

### Quadre 3. Diferència anual del creixement de la tarifa amb creixement de l'IPC 2002-2011

Servei	Modalitat	Tarifa									
		2003	2004	2005	2006	2007	2008	2009	2010A	2010B	2011
<b>Hospitalització total</b>											
Hospitalització d'aguts	Euro/estada	7,41%	4,80%	4,83%	1,51%	-1,01%	4,34%	1,20%	27,00%	-6,21%	<b>-5,40%</b>
Hospitalització de subaguts	Euro/estada	7,42%	4,80%	4,83%	1,51%	-1,01%	4,34%	1,20%	-3,00%	-6,21%	<b>-5,40%</b>
Hospitalització de mitjana i llarga estada											
Retard mental (greu i profund)	Euro/estada	7,77%	4,80%	4,83%	1,51%	-1,01%	4,34%	1,20%	-3,00%	-6,21%	<b>-5,40%</b>
Trastorn mental sever d'alta dependència	Euro/estada	7,74%	4,80%	4,83%	1,51%	-1,01%	4,34%	1,20%	-3,00%	-6,21%	<b>-5,40%</b>
Trastorn mental sever - pacients en procés	Euro/estada	7,71%	4,80%	4,82%	1,51%	-1,01%	4,34%	1,20%	-3,00%	-6,21%	<b>-5,40%</b>
Serveis complementaris del procés de rehabilitació i reinserció dels pacients a la comunitat	Euro/estada	-2,60%	-3,20%	-3,70%	-2,70%	-4,20%	-1,40%	-0,80%	97,00%	-6,21%	<b>-5,40%</b>
Serveis especialitzats per a l'atenció a persones amb retard mental i greus trastorns de conducta	Euro/estada	-2,60%	4,80%	4,83%	1,51%	-1,01%	4,34%	1,20%	-3,00%	-6,21%	<b>-5,40%</b>
<b>Hospitalització parcial</b>	Euro/estada	7,42%	4,80%	4,83%	1,51%	-1,01%	4,34%	1,20%	27,00%	-6,21%	<b>-5,40%</b>
<b>Servei de rehabilitació d'adults</b>											
Tarifa 1 (fins 15 places)	Euro/sessió	7,36%	4,80%	4,83%	1,51%	-1,01%	4,34%	1,20%	-3,00%	-6,21%	<b>-5,40%</b>
Tarifa 2 (de 16 a 25 places)	Euro/sessió	7,44%	4,80%	4,83%	1,51%	-1,01%	4,34%	1,20%	-3,00%	-6,21%	<b>-5,40%</b>
Tarifa 3 (més de 25 places)	Euro/sessió	7,49%	4,80%	4,83%	1,51%	-1,01%	4,34%	1,20%	-3,00%	-6,21%	<b>-5,40%</b>
<b>Serveis de rehabilitació infantil i juvenil</b>	Euro/any/nen	7,40%	4,80%	4,83%	1,51%	-1,01%	4,34%	1,20%	-3,00%	-6,21%	<b>-5,40%</b>

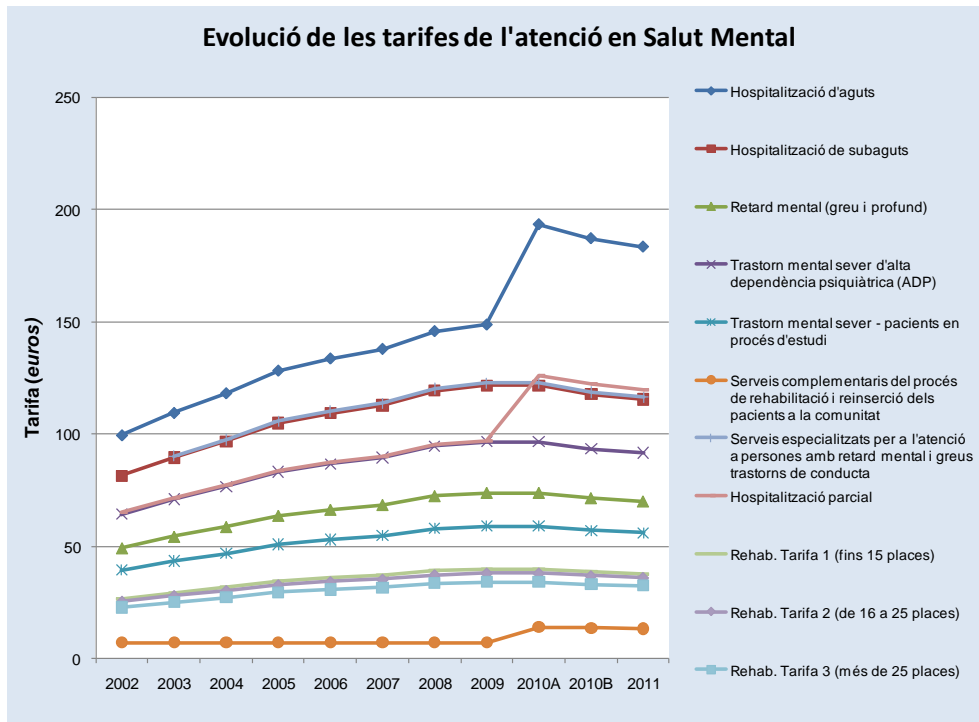
\* Font Idescat - INE / El valor d'IPC de 2011 és l'IPC previst per aquest any segons Funcas.

2010 A) Tarifa publicada pel CatSalut el 25 de març i amb vigència des de l'1 de gener fins l'1 de juny de 2010

2010 B) Tarifa publicada en la instrucció 3/2010 del CatSalut i amb efectes a partir de l'1 de juny de 2010.

## Gràfic 1. Evolució de les tarifes de Salut Mental 2002-2011

Valors absoluts



## Gràfic 1. Evolució de les tarifes de Salut Mental 2002-2011

Comparació creixement tarifes amb creixement de l'IPC

