

Basílica de la Sagrada Família



Basílica de la Sagrada Família

DESCRIPCIÓ DE LES PARTS DEL TEMPLE

El Temple expiatori de la Sagrada Família és una església de cinc naus amb creuer de tres, que formen una creu llatina. Les seves mides interiors són: nau i absis, 90 m; creuer, 60 m; ample de la nau central, 15 m; laterals 7'5 m, la nau principal en total 45 m; amplada del creuer, 30 m.

AB SIS

CA PELL ES

CLAUSTRE

CREUER I TRANSSEPTES

CRIP TA

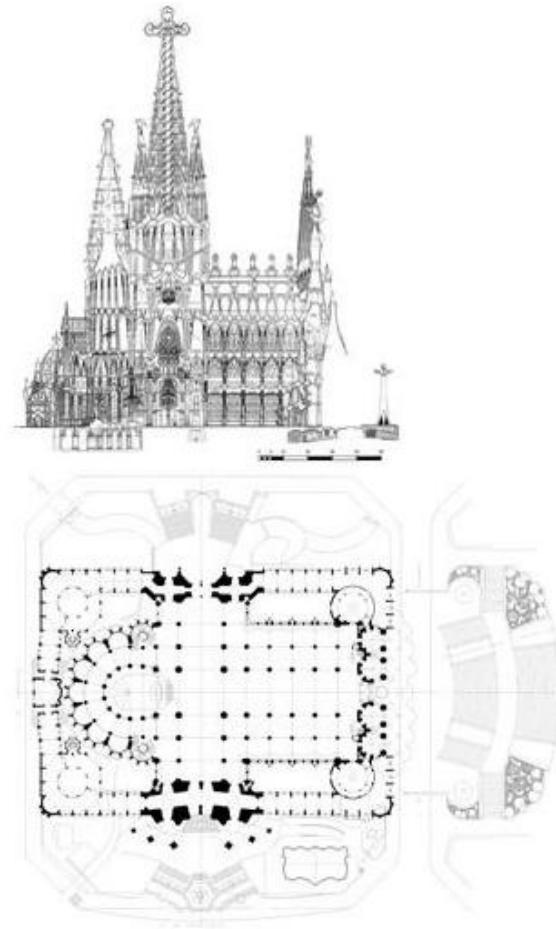
FAÇANA DE LA GLÒRIA

FAÇANA DEL NAI XEMENT

FAÇANA DE LA PASSIÓ

NAU PRINCIPAL

SAGRISTIES



Basílica de la Sagrada Família

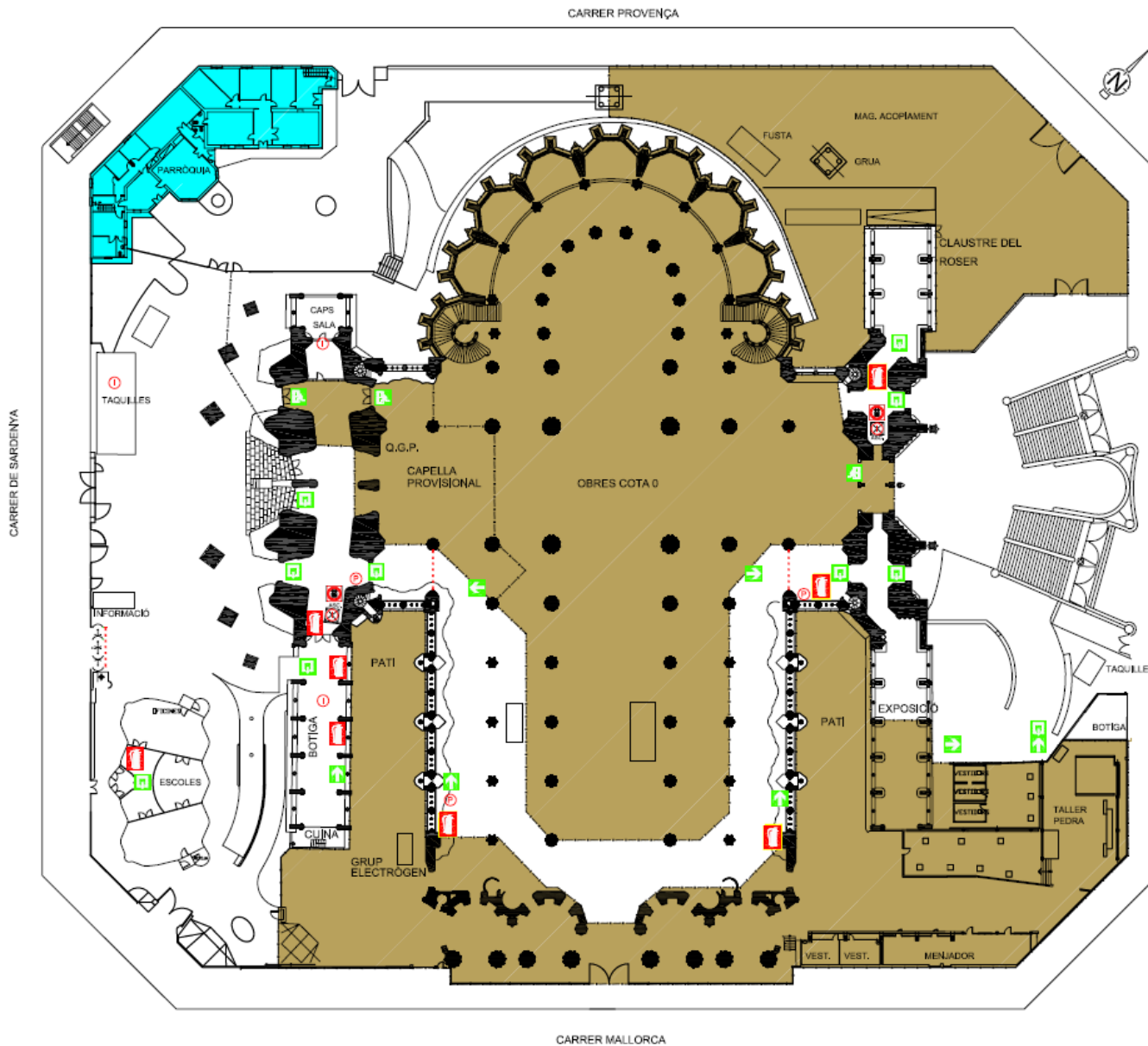
ACTIVITATS:

- Culte.
- Visites i actes culturals.
- Obra.
- Parròquia.

ORGANITZACIÓ:

- Gestió.
- PAU.

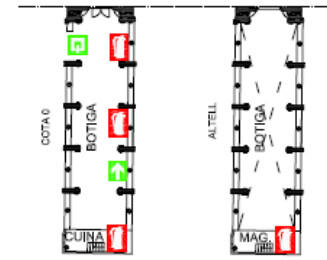
Confluència d'activitats



Edifici amb 400 persones de desenvolupament integrat i accessible	

- SORTIDA
- SORTIDA D'EMERGENÇA
- SORTIDA D'EVACUACIÓ
- PERILL ELÈCTRIC
- PERILL EXPLOSIÓ
- PERILL COMBUSTIBLE
- BOSA D'INC. S'OLUBLA
- EXTINTOR
- POLSADOR D'ALARMA
- NO UTILITZAR EN CAS D'EMERGENÇA
- NO PASSAR EN CAS D'EMERGENÇA
- PLANELL VOSTRE ESTA AQUÍ
- INSTRUCCIONS PELS OCUPANTS
- SECTORITZACIÓ PROPOSTA
- CATERING
- APLICACIÓ DE METANS

	TERRITORY
	ZONA OBRES
	ZONA PARRÒQUIA



PLA D'AUTOPROTECCIÓ DEL TEMPLE SAGRADA FAMÍLIA	
Adreça: C. Mallorca, 401	
IMPLANTACIÓ	06-000
NIVELL 0	MODIFICAT Gener de 2006
FITXER: PLANTOL	temple_imp_06.dwg
ESCALA: 1/500	
0 5 10 20 30	

Confluència d'activitats



OBRA.



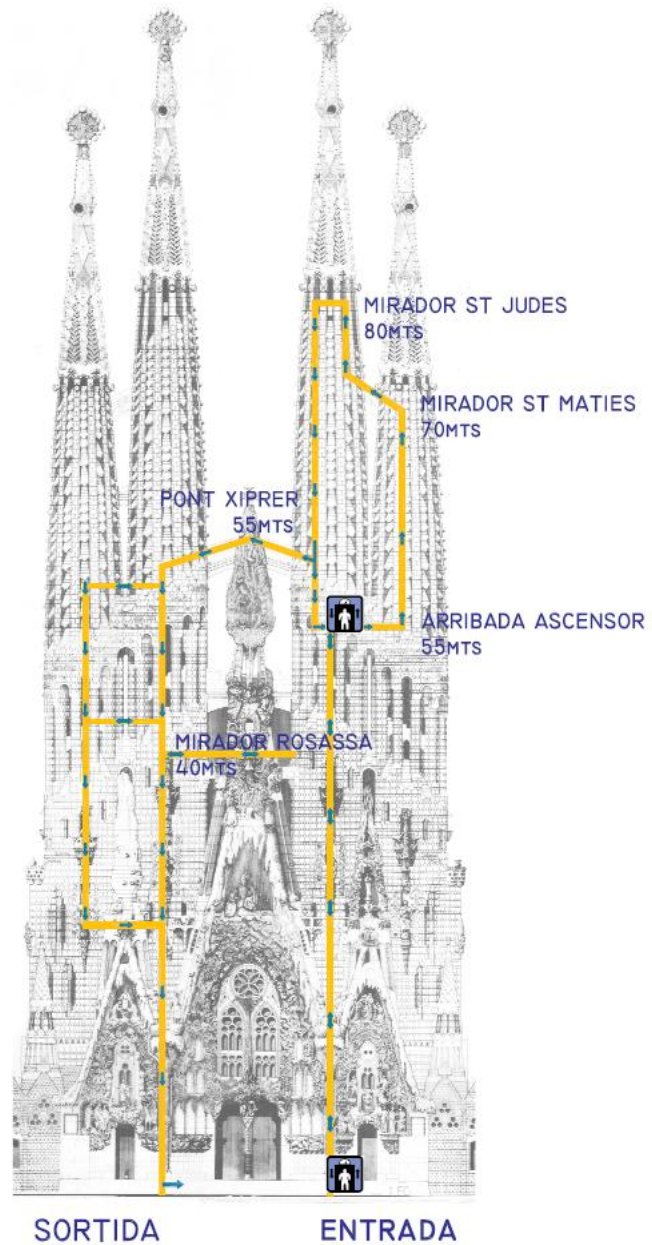
OBRA: Grup de rescat.



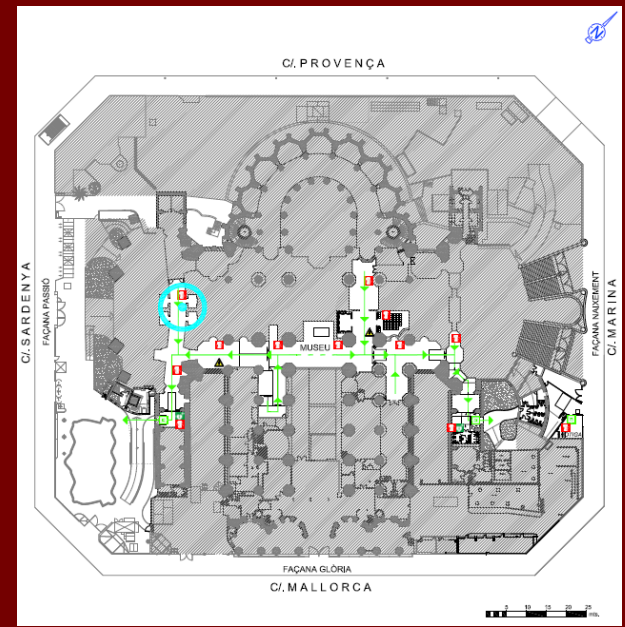
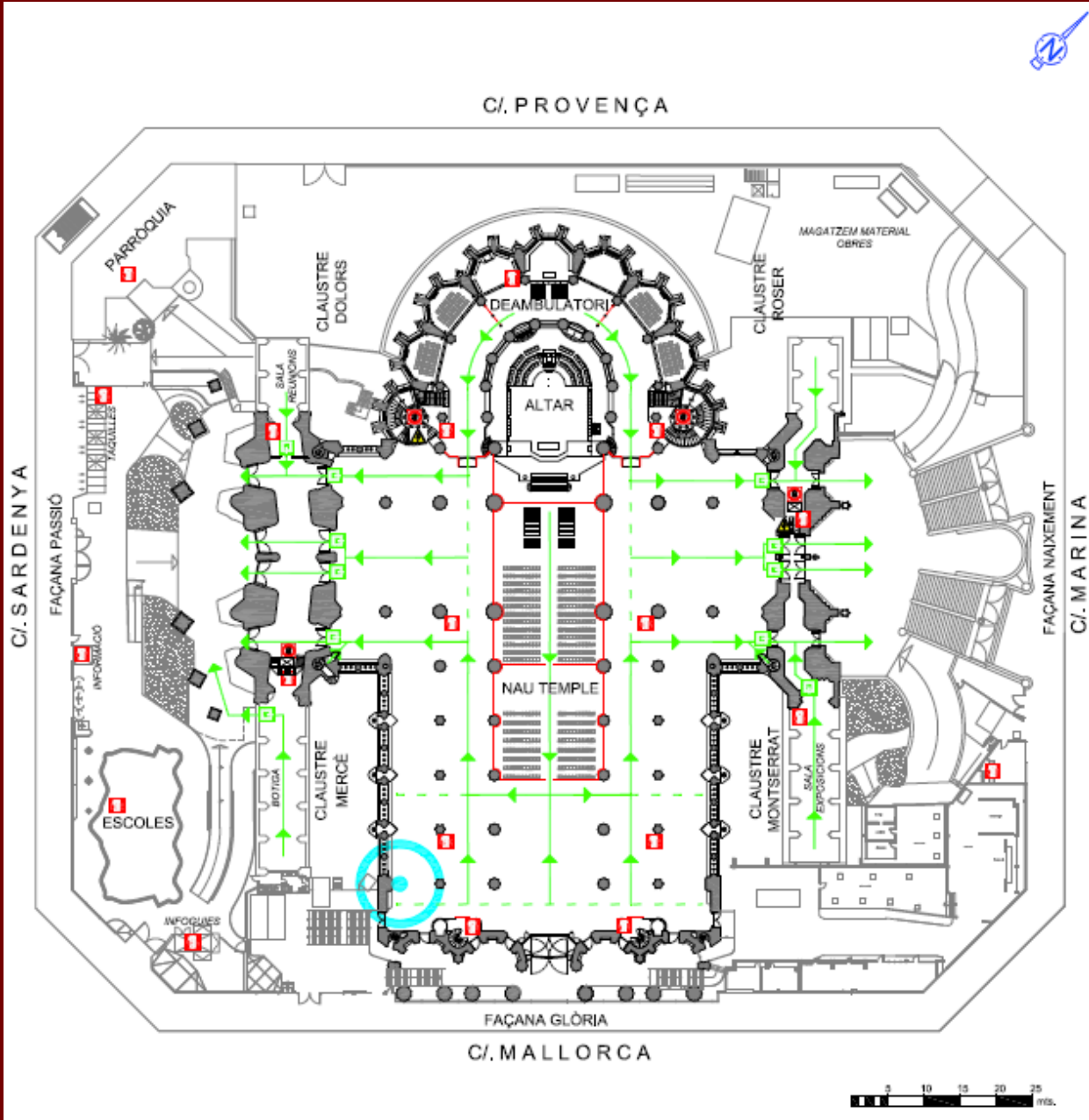
OBRA, VISITES: Conservació.



VISITES: Torres.

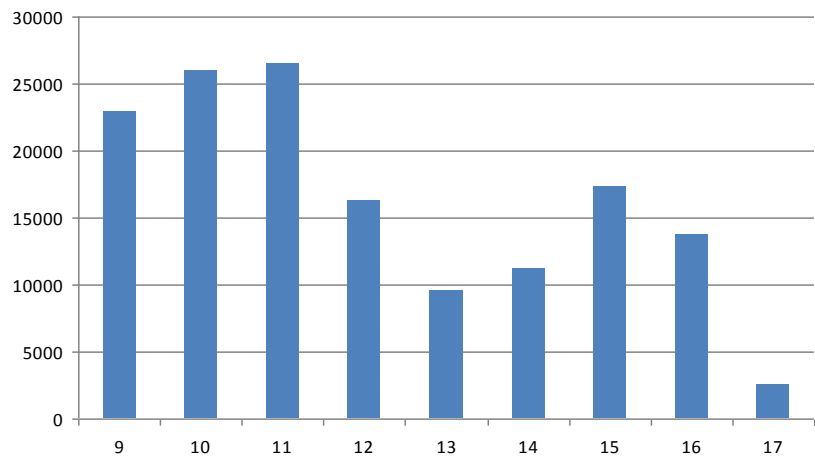


VISITES.

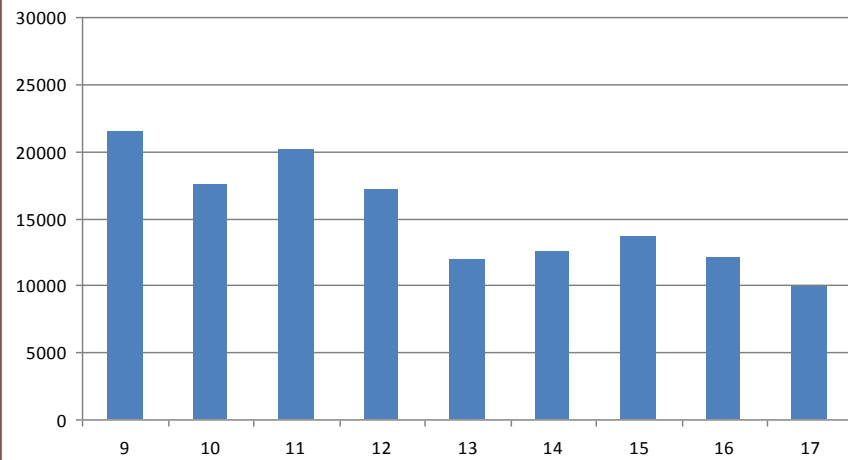


VISITES.

grups 1r. Trimestre 2011



grups 1r. Trimestre 2012



CULTE.

