



EQUIP D'ATENCIÓ PSICOSOCIAL PER A PERSONES AMB MALALTIES AVANÇADES I ELS SEUS FAMILIARS EAPS MUTUAM

Neus Saiz Antón
Directora Hospital Sociosanitari Mutuam Güell i Directora Eaps Mutuam
nsaiz@mutuam.com

HISTÒRIA: CURES PAL·LIATIVES

1967: Inici Cures pal·liatives modernes (St. Christofer Hospice)
1987: Unitat de cures pal·liatives Hospital Universitari Valdecilla Santander
1987: Unitat de cures pal·liatives Hospital de la Santa Creu de Vic
1989: Societat Catalano-Balear de Cures pal·liatives
1992: *Sociedad Española de Cuidados Paliativos*

2006 Avaluació qualitativa: **Àrees de millora específiques**

1. Atenció a malalts crònics
2. Intervenció tardana dels equips
3. Variabilitat en la implementació
4. **Poc desenvolupament àrees atenció psicosocial, espiritual i del dol**

NECESSITATS D'ATENCIÓ PSICOSOCIAL

NECESSITATS ATENCIÓ PAL·LIATIVA I PSICOSOCIAL

Mortalitat:

Mortalitat global a Espanya és de 0,9% (400.000 a l'any)

Les malalties cròniques progressives suposen el 75% (300.000 a l'any)

Proporció càncer / no càncer de 1:2

Prevalença:

Entre el 1,2-1,4% de la població pateix una o varies malalties cròniques avançades amb un pronòstic de vida limitat a 12-14 mesos

La proporció entre càncer / no càncer és de 1:9

Necessitat atenció psicosocial:

Aproximadament la meitat de les persones amb malalties avançades tenen necessitat d'alguna intervenció psicosocial/espiritual específica.

Un 10% de les persones en fase de dol requereixen intervenció específica (dol complicat)

Font: Observatori Qualy/Centre Col·laborador de la OMS

Programa para la atención integral

a personas con enfermedades avanzadas

CONVOCATÒRIA 2008

**ATENCIÓ PSICOLÒGICA A PERSONES AMB MALALTIES
AVANÇADES I ELS SEUS FAMILIARS**



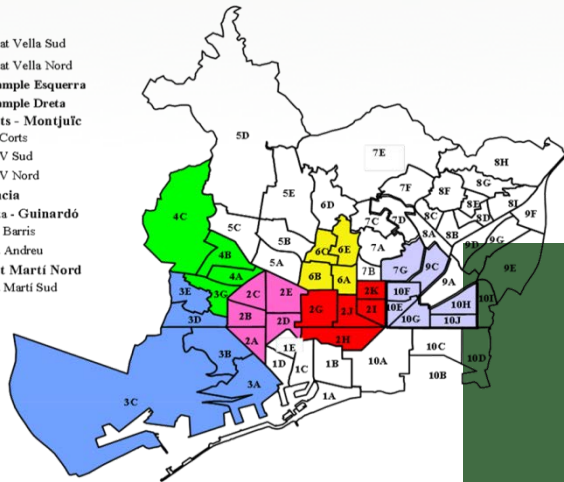
Obra Social
Fundación "la Caixa"

CONVOCATÒRIA 2008

- ✓ **Entitats sense ànim de lucre** amb experiència en cures pal·liatives i amb capacitat de gestió
- ✓ Creació d'**equips de suport per l'atenció de les àrees psicosocials** i espirituals
- ✓ **Complementar l'atenció sanitària** dels equips de cures pal·liatives oferint atenció psicosocial i espiritual a persones amb malalties avançades i a les famílies
- ✓ Generar experiència en el **model d'atenció i organització**
- ✓ **Generar evidència** (efectivitat, satisfacció, eficiència)
- ✓ Promoure la sostenibilitat

EAPS MUTUAM BARCELONA

- Ciutat Vella Sud
- Ciutat Vella Nord
- Eixample Esquerra
- Eixample Dreta
- Sants - Montjuïc
- Les Corts
- PSPV Sud
- PSPV Nord
- Gràcia
- Horta - Guinardó
- Nou Barris
- Sant Andreu
- Sant Martí Nord
- Sant Martí Sud



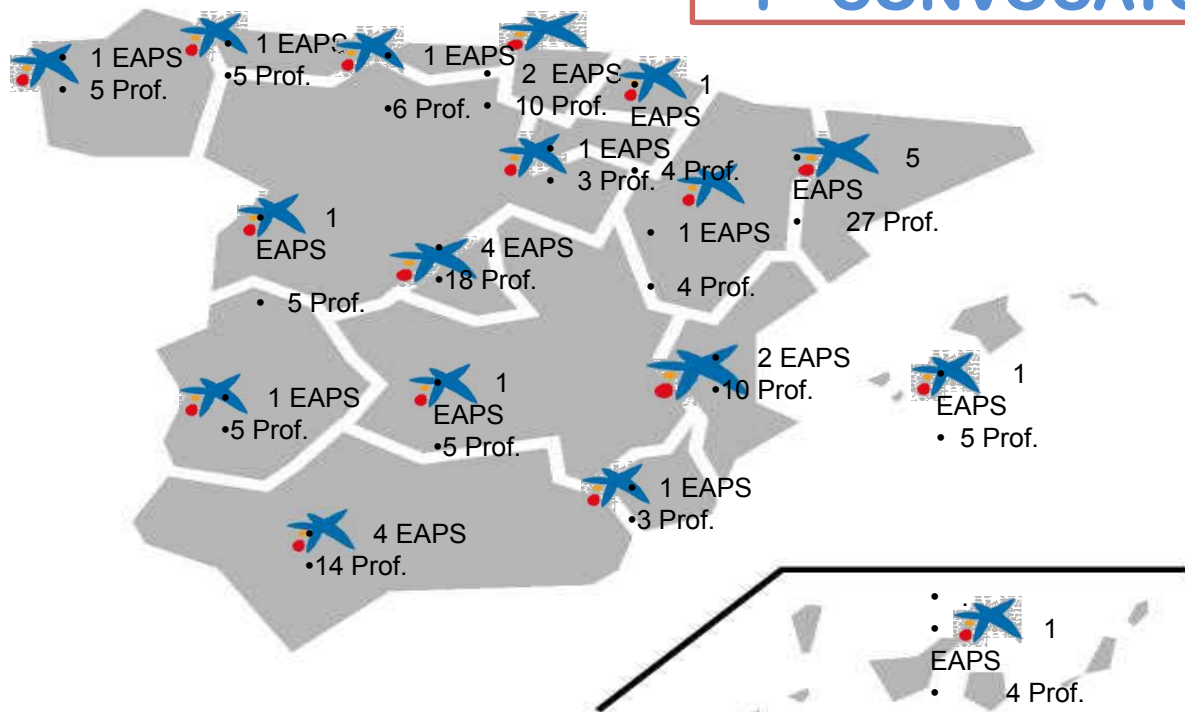
3 psicòlegs

2008- PROJECTE EAPS MUTUAM BARCELONA



Programa para la atención integral a personas con enfermedades avanzadas

1ª CONVOCATÒRIA 2008



•29 Equips EAPS
•140 professionals

•117 ECP receptors
•62 Equips Domiciliaris
•55 Equips Hospitalaris

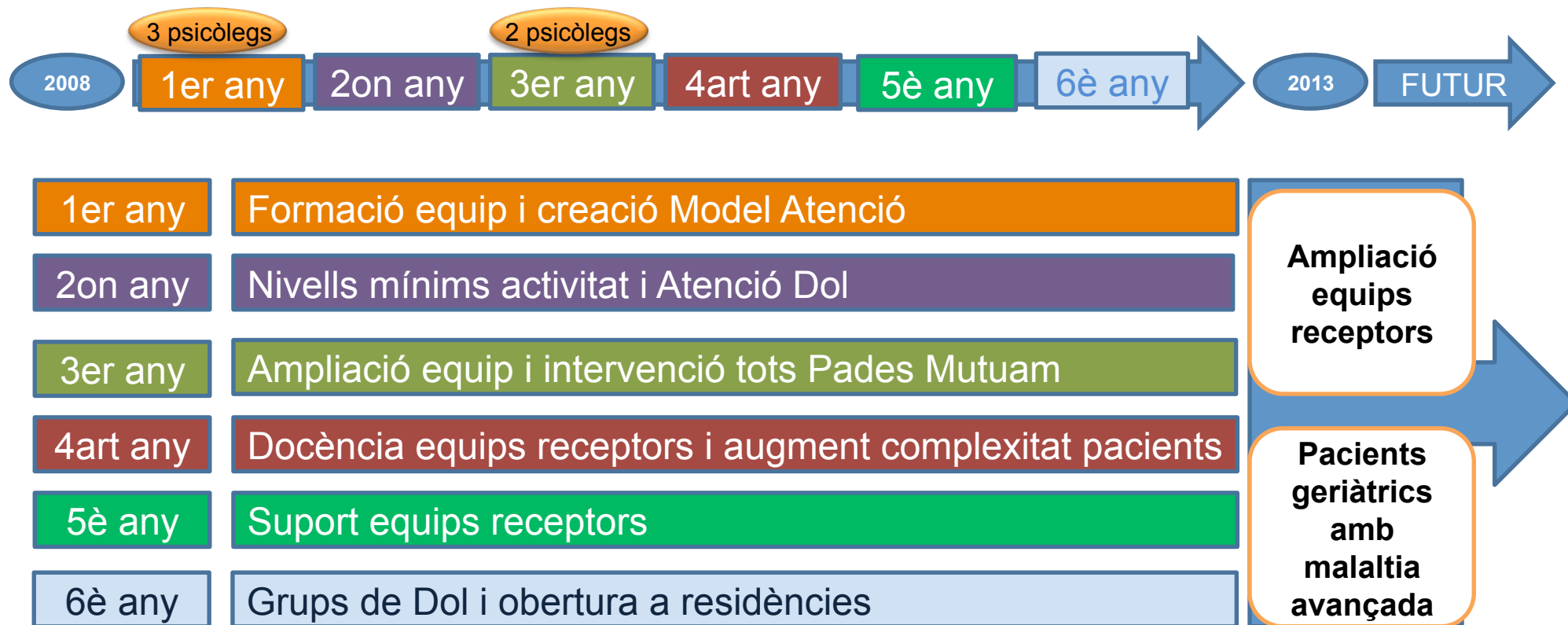
EAPS

GESTIONAT PER:  MUTUAM

 GRUPMUTUAM Serveis sanitaris, mutualisme i atenció a la dependència

 **Obra Social**
Fundació "la Caixa"

EVOLUCIÓ EAPS MUTUAM BARCELONA



EAPS

GESTIONAT PER:  MUTUAM

 GRUPMUTUAM Serveis sanitaris, mutualisme i atenció a la dependència



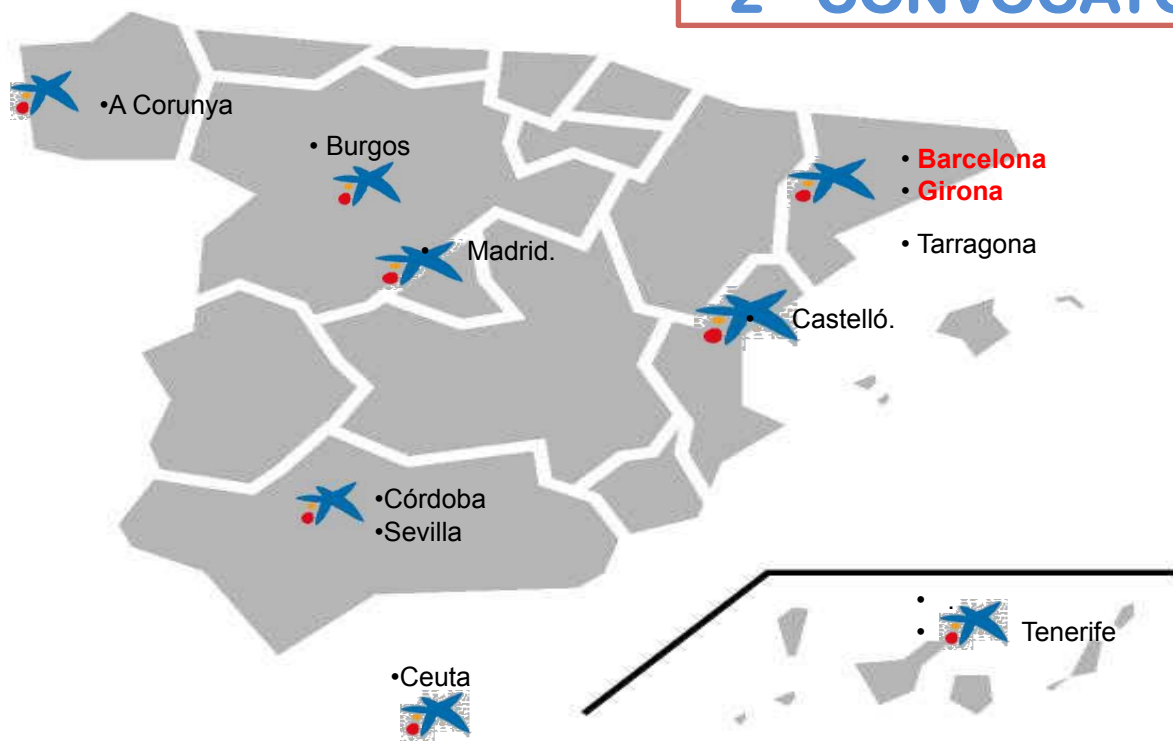
Obra Social
Fundació "la Caixa"

Programa para la atención integral

a personas con enfermedades avanzadas



2ª CONVOCATÒRIA 2014



- 11 PROVINCIAS
- 44 projectes presentats

PROJECTES PRESENTATS PER MUTUAM

- Barcelona: Ampliació
- Girona: Nou equip
- Tarragona

EAPS

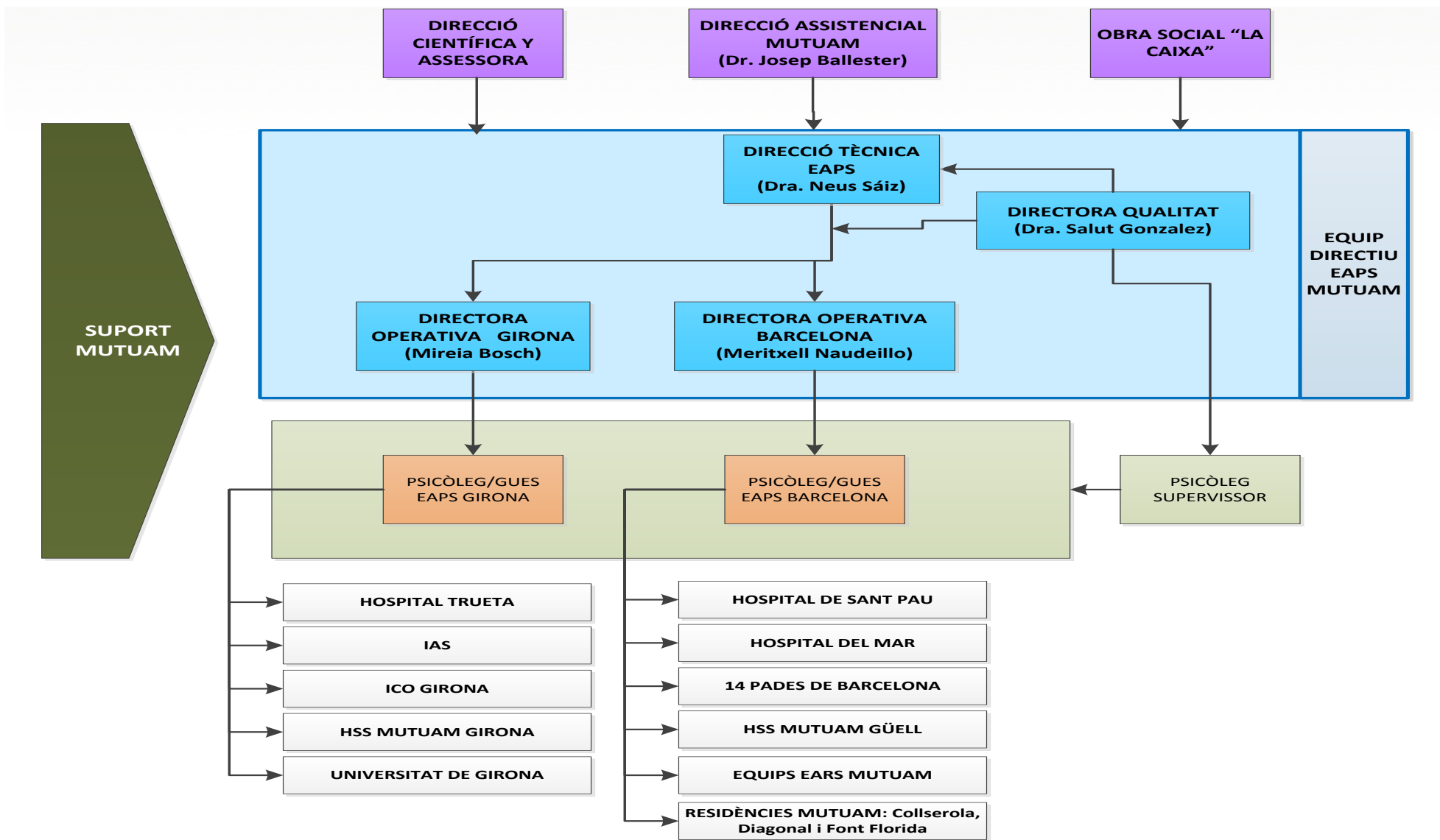
GESTIONAT PER:  MUTUAM

 GRUPMUTUAM Serveis sanitaris, mutualisme i atenció a la dependència



Obra Social
Fundació "la Caixa"

PLATAFORMA EAPS MUTUAM



OBJECTIUS PROJECTE EAPS BARCELONA

OBJECTIU PRINCIPAL

- Contribuir en l'alleugeriment del patiment i la milloria de la qualitat de vida dels pacients en fases avançades i terminals, així com de les seves famílies

OBJECTIUS ESPECÍFICS EAPS

- Estendre a la ciutat de Barcelona el model d'atenció EAPS
- Promoure la formació en el model d'atenció psicosocial dels equips assistencials (E. Receptors) del territori i dels voluntaris que intervenen en aquest recursos
- Contribuir en crear evidència i difondre l'efectivitat i l'eficiència del procés d'atenció psicosocial introduint elements d'avaluació sistemàtica i millora contínua
- Establir una xarxa coordinada de voluntariat amb la col·laboració de les entitats que se'n ocupen, per donar un millor suport als pacients dels recursos del territori, afavorint la capacitat i especialització dels seus membres.

EQUIP EAPS BARCELONA 2



- **Equip de suport específic** en l'àrea psicosocial i espiritual
- Complementa la actual atenció sanitària dels equips existents
- **Integrat** amb la resta de recursos sanitaris
- Població diana: **Pacients amb malaltia avançada oncològica i no oncològica** (MACA)
- Àrea Actuació: **Àrees Integrals de Salut**: Dreta, Esquerra, Litoral Mar i Nord
- Composició equip assistencial: **8 psicòlegs experts**
- **Equips receptors:**
 - **Pades Barcelona ciutat**
 - **Hospital Sociosanitari Mutuam Güell**
 - **Hospital Sant Pau (Unitat de Cures Pal·liatives)**
 - **Hospital del Mar (Unitat de Cures Pal·liatives)**
 - **Residències Grups Mutuam BCN**

MODEL EAPS BARCELONA I BARCELONA 2

3 psicòlegs

8 psicòlegs

LINIES DE TREBALL

2008

2014

ASSISTÈNCIA A
•PACIENTS
•FAMÍLIES, DOL,
•ESPIRITUALITAT

SUPORT EQUIPS
RECEPTORS

AIS DRETA

H. Sant Pau
(UCP)

PADES MUTUAM
P. SANT MARTÍ NORD
P. DRETA EIX.
P. GRACIA
P. ESQUERRA EI.
P. SANTS
P. LES CORTS

Residències Mutuam

EXTENSIÓ A ALTRES AIS DE BARCELONA

DOMICILIARI- PADES

AIS DRETA	AIS ESQUERRA	AIS NORD	AIS LITORAL-MAR
	PADES VALLCARCA CARMEL		P. SANT MARTÍ SUD
P. HORTA GUINARDÓ	P. Sarrià-S Gervasi	P. HORTA GUINARDÓ	P. CIUTAT VELLA
		P. SANT ANDREU	
		P. NOU BARRIS	

AIS LITORAL-MAR

Parc Salut Mar
(UCP- H. aguts)

DOCÈNCIA

EQUIPS RECEPTORS

NOUS EQUIPS RECEPTORS

CIENTÍFIC I
INVESTIGACIÓ

H. UNIVERSITARI
H. DE SANT PAU

H. UNIVERSITARI
DEL MAR

VOLUNTARIAT

COORDINACIÓ ENTITATS: AECC i Obra Social La Caixa, Oncolliga, Associació Alcía, Amics de la Gent Gran, etc.

EAPS MUTUAM BARCELONA

EQUIPS RECEPTORS

ENTITATS PROVEÏDORES

Pades Sant Martí Sud*

Parc Mar de Salut

Pades ciutat vella i reforç*

Blau Clínic

Pades Sant Martí Nord

Mutuam

Pades Sants

Mutuam

Pades Les Corts

Mutuam

Pades Esquerra Eixample

Mutuam

Pades Dreta Eixample

Mutuam

Pades Gràcia

Mutuam

Pades Horta Guinardó*

Clínica Nostra Sra. De la Mercè

Pades Sant Andreu*

Clínica Residencial Geriàtrica SL

Pades Sarrià-Sant Gervasi*

Parc Sanitari Pere Virgili

Pades Vallcarca El Carmel*

Parc Sanitari Pere Virgili

Pades Nou Barris*

ICS

Unitat Cures Pal·liatives

Hospital de Sant Pau

Unitat Cures pal·liatives (Hospital del Mar)*

Parc Mar de Salut

Hospital Sociosanitari Güell

Mutuam

Residències Grup Mutuam

Mutuam

* Ampliació 2014

LINIES D'INTERVENCIÓ



Atenció emocional i social

Espiritualitat

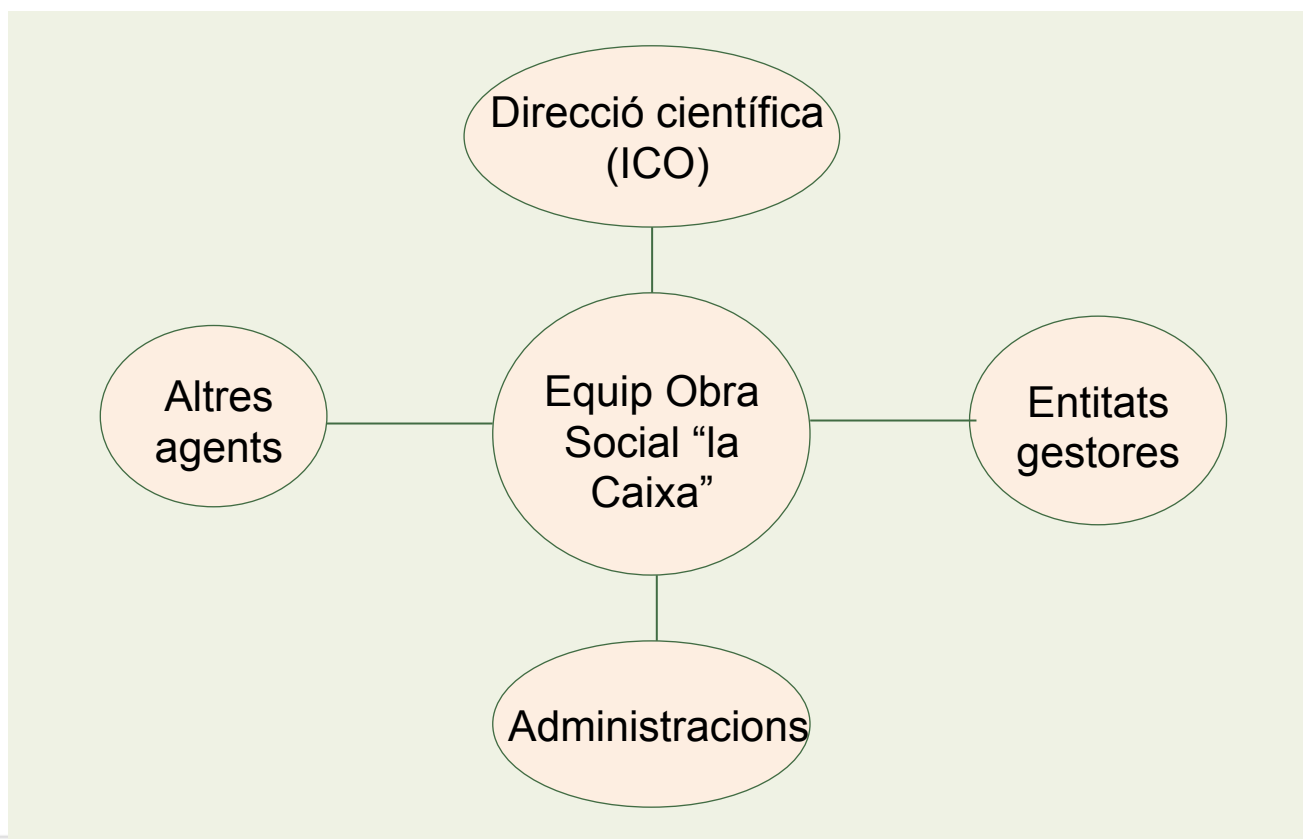
Dol

Voluntariat

Suport professionals

PROCÉS DE SUPORT I SEGUIMENT ALS EAPS

- Creació d'un equip de suport nuclear entre la Obra Social "la Caixa" y la Direcció científica del Observatori Qualy /Centre col·laborador OMS, amb 3 àmbits d'actuació:
 - Aspectes de gestió i institucionals
 - Aspectes assistencials
 - De supervisió d'equip



- Complexitat: es tracta d'un programa en el que un equip de suport es forma per donar suport a equips existents, adaptant-se a models d'organització diversos
- Diversitat de proveïdors
- Diversitat equips receptors
- Experiència i formació inicial dels professionals molt variable
- Àmbit atenció psicosocial poc desenvolupat, amb gran diversitat i variabilitat de models i tendències

AVALUACIÓ PERMANENT DEL PROGRAMA

1. AVALUACIÓ INDICADORS (Estructura, procés i resultats)

2. EFECTIVITAT EN PACIENTS I FAMÍLIES

- Estat d'ànim
- Ansietat
- Malestar
- Sentit del a vida
- Pau / perdó
- Adaptació
- Patiment

3. SATISFACIÓ DE PACIENTS


4. SATISFACCIÓ EQUIPS RECEPTORS

5. ESTUDI IMPACTE



GENERAR EVIDÈNCIA CIENTÍFICA

PRINCIPADO DE ASTURIAS

 Sociedad de Geriatria y Gerontologia del Principado de Asturias

GALICIA

 Asoc. Española Contra el Cáncer (aecc)
 Cruz Roja A Coruña

CASTILLA Y LEÓN

 Hospital Universitario de Burgos
 Asociación para el Desarrollo de los Cuidados Paliativos y el Tratamiento del Dolor, Salamanca

MADRID

 Complejo Asistencial San Camilo
 Hospital San Rafael, Hermanos San Juan de Dios
 Hospital Centro de Cuidados Laguna
 Fund. Instituto San José
 Porque Viven
 Fundación Jiménez Díaz


EXTREMADURA

 FUNDESALUD

ISLAS CANARIAS

 Fundación Canaria de Investigación y Salud (FUNCIS)
 Cruz Roja Tenerife

CANTABRIA

 Hospital Santa Clotilde, Orden Hospitalaria San Juan de Dios

LA RIOJA

 Fundación Rioja Salud

PAÍS VASCO

 Hospital San Juan de Dios, Santurce
 Fundación Matía, Hospital R. Bermingham

NAVARRA

 Hospital San Juan de Dios, Pamplona

ARAGÓN

 Hospital San Juan de Dios, Zaragoza

CATALUÑA

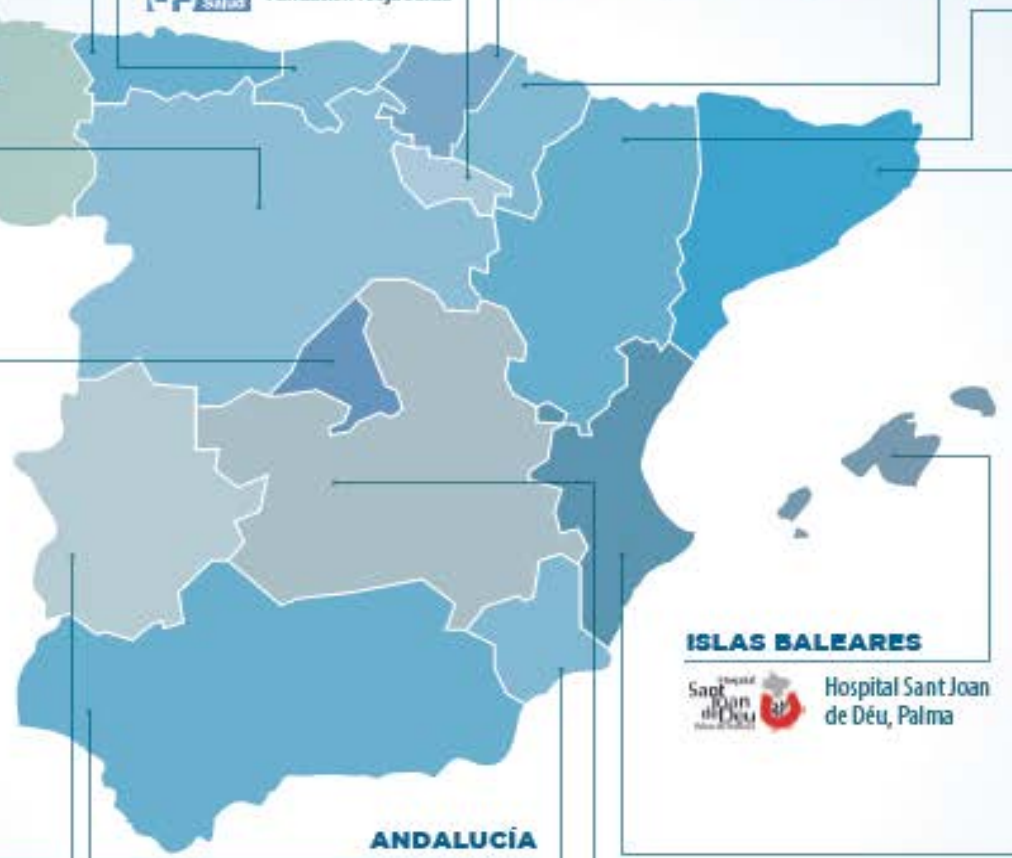
 Creu Roja, Creu Roja Catalunya, Granollers
 Fundació Hospital St. Jaume i Sta. Magdalena, Mataró
 SAR QUARVITAE, SARQuarvitae, Lleida
 Consorci Sanitari del Garraf
 Mutuam, Girona
 Mutuam, Barcelona
 Parc Sanitari Sant Joan de Déu, Barcelona
 Fundació Vilaniu, Tarragona
 Fundació Catalana d'ELA Miquel Valls, Catalunya

COMUNIDAD VALENCIANA

 Asociación Carena
 Aspanion
 Cruz Roja Castellón

CEUTA

 Asoc. Española Contra el Cáncer (aecc)



ANDALUCÍA

 Fundación CUDECA, Málaga
 FIBAO (Fundación Pública Andaluza para la Investigación Biosanitaria de Andalucía Oriental), Granada
 Cruz Roja, Cádiz
 Cruz Roja, Almería
 SAR, Sevilla
 SAR, Córdoba

ISLAS BALEARES

 Hospital Sant Joan de Déu, Palma

CASTILLA-LA MANCHA

 Fund. Instituto San José, Toledo

REGIÓN DE MURCIA

 Fundación Jesús Abandonado



El Programa para la Atención Integral a Personas con Enfermedades Avanzadas tiene presencia en 104 hospitales y 130 equipos de soporte domiciliario, en un total de 17 CCAA., 35 provincias y 1 Ciudad Autónoma.

ASTURIAS
H. Central de Asturias.
H. Monte Naranco.
Residencia El Laurel.
4 equipos de soporte domiciliario.

LA RIOJA
H. de La Rioja.
Residencia Santa Teresa Jornet.
2 equipos de soporte domiciliario.

SANTANDER
H. Santa Clotilde.
H. Marqués de Valdecilla.
5 equipos de soporte domiciliario.

BURGOS
H. de Burgos.
H. Comarcal de los Santos Reyes, Aranda del Duero.
H. Santiago Apóstol.
Miranda de Ebro.
2 equipos de soporte domiciliario.

SANTURCE
H. San Juan de Dios, Santurce.
H. Santa Marina.
10 equipos de soporte domiciliario.

DONOSTIA
C. Gerontológico Argibea, Zumarraga.
H. de Mendara.
H. R. Birmingham.
H. Donostia.
4 equipos de soporte domiciliario.

PAMPLONA
H. San Juan de Dios, Pamplona.
3 equipos de soporte domiciliario.

ZARAGOZA
H. San Juan de Dios, Zaragoza.
2 equipos de soporte domiciliario.

GIRONA
H. Josep Trueta.
H. Santa Caterina.
CSS. La República.
CSS. Mutuam.
2 equipos de soporte domiciliario.

GRANOLLERS
Fundació H. Asil de Granollers.
Fundació Santa Susana.
2 equipos de soporte domiciliario.

MATARÓ
H. Comarcal Sant Jaume de Calilla.
H. de Mataró.
3 equipos de soporte domiciliario.

LLEIDA
CSS. Jaume Nadal Merolés.
H. Comarcal del Pallars.
7 equipos de soporte domiciliario.

BARCELONA
CSS. Mutuam Góell.
H. de Sant Pau.
Parc Sanitari Sant Joan de Déu, Sant Boi.
H. de Bellvitge.
H. del Mar.
Serv. Socio-sanitaris Sant Joan de Déu, Espinades.
Serv. Socials Sant Joan de Déu, Barcelona.
CSS. Federica Montseny, Viladecans.
Centre Colserola.
Residencia Fontflorida.
Centre Mutuam Diagonal.
16 equipos de soporte domiciliario.

GARRAF
Consorci Sanitari del Garraf.
3 equipos de soporte domiciliario.

TARRAGONA
Plus Hospital de Valls.
H. Joan XXIII.
CSS. Francoil.
2 equipos de soporte domiciliario.

MALLORCA
H. Sant Joan de Déu.
H. Son Espases.
H. Son Llatzer.
1 equipo de soporte domiciliario.

CASTELLÓN
H. de Castellón.
H. La Magdalena.
H. de la Plana.
1 equipo de soporte domiciliario.

VALENCIA
H. Dr. Peset.
H. Clínico Universitario.
H. La Fe.
5 equipos de soporte domiciliario.

ALICANTE
H. de Alicante.
2 equipos de soporte domiciliario.

MURCIA
H. Virgen de la Anixaca.
H. Morales Mesguier.
6 equipos de soporte domiciliario.

TOLEDO
Complejo Hospitalario Toledo.
Residencia de mayores de la Junta de Comunidades.
2 equipos de soporte domiciliario.

CEUTA
H. de Ceuta.
3 equipos de soporte domiciliario.

GRANADA
H. Virgen de las Nieves.
1 equipo de soporte domiciliario.

MÁLAGA
3 equipos de soporte domiciliario.

ALMERÍA
Complejo Hospitalario Torrecárdenas.
2 equipos de soporte domiciliario.

EXTREMADURA
H. Campo Arañuelo.
H. Ciudad de Coria.
H. de Don Benito, Villanueva.
H. de Mérida.
H. de Zafra.
H. General de Llerena.
H. Infanta Cristina.
H. Nuestra Señora de la Montaña.
H. Pepeño Socorro.
H. San Pedro de Alcántara.
H. Tierra de Barros.
H. Virgen del Puerto.
8 equipos de soporte domiciliario.

CADIZ
H. Puerta del Mar.
H. Puerto Real.
2 equipos de soporte domiciliario.

SEVILLA
H. Virgen del Rocío.
H. San Lázaro.
H. Virgen Macarena.
Residencia Santa Justa.
2 equipos de soporte domiciliario.

CÓRDOBA
H. Reina Sofía.
H. Infanta Margarita.
H. Valle de los Reproches.
Residencia Remedios.
3 equipos de soporte domiciliario.

A CORUÑA
Complejo Hospitalario A Coruña.
1 equipo de soporte domiciliario.

PONTEVEDRA
Asociación Española contra el cáncer.
H. Xeral-Ciés.
3 equipos de soporte domiciliario.

SALAMANCA
H. Los Montalvos.
2 equipos de soporte domiciliario.

MADRID
H. Niño Jesús.
H. Clínico San Carlos.
H. La Princesa.
H. Fundación Jiménez Díaz.
H. Infanta Elena.
H. Rey Juan Carlos.
Complejo Asistencial San Camilo.
H. Ramón y Cajal.
H. San Rafael.
H. Centro de Cuidados Laguna.
H. Puerta de Hierro.
Fund. Instituto San José.
H. de Getafe.
H. Doce de Octubre.
Residencia San Juan de Dios.
15 equipos de soporte domiciliario.

TENERIFE
H. Ntra. Señora de la Candelaria.
H. de Canarias.

LAS PALMAS
H. Gran Canaria.
Dr. Negrín.

2015
42 EAPS
133 PROFESSIONALS
423 VOLUNTARIS

ÀMBIT ACTUACIÓ
104 CENTRES SANITARIS
130 EQUIPS DOMICILIARIS

H. Hospital
CSS. Centro Socio-sanitari

SITUACIÓ ACTUAL

- Procés selecció candidats: (PIR / Acreditació psicòleg sanitari)
- Detecció necessitats dels nous equips receptors
- Distribució dels recursos
- Inici de formació dels nous professionals
- Previsió inici activitat: març 2015



Serveis sanitaris, mutualisme i atenció a la dependència

MUTUAM Sanitat

- Atenció sanitària concertada
- Centres sociosanitaris
- Hospitals de dia
- PADES
- EAR: Equips de suport a l'Atenció sanitària en Residències
- UVGI: Unitat Valoració Geriàtrica Integral

MUTUAM Residencial

- Apartaments per a gent gran
- Residències assistides
- Centres de dia

MUTUAM a Casa

- Serveis d'atenció en el domicili
- Teleassistència
- Ajudes tècniques i adaptacions de la llar

MUTUAM Assegurances

- Servei Gent Gran: orientació i resposta social
- Assegurança dental
- Assegurança podològica

MUTUAM Activa

- Viatges i excursions per a gent gran
- Tallers de memòria
- Jornada "No jubilis la teva memòria"

