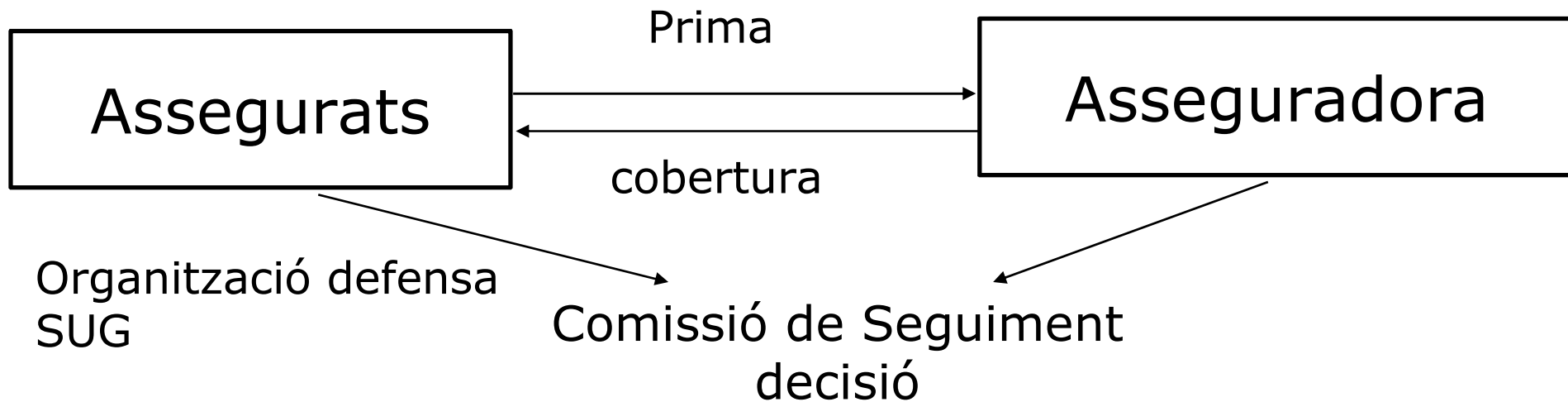
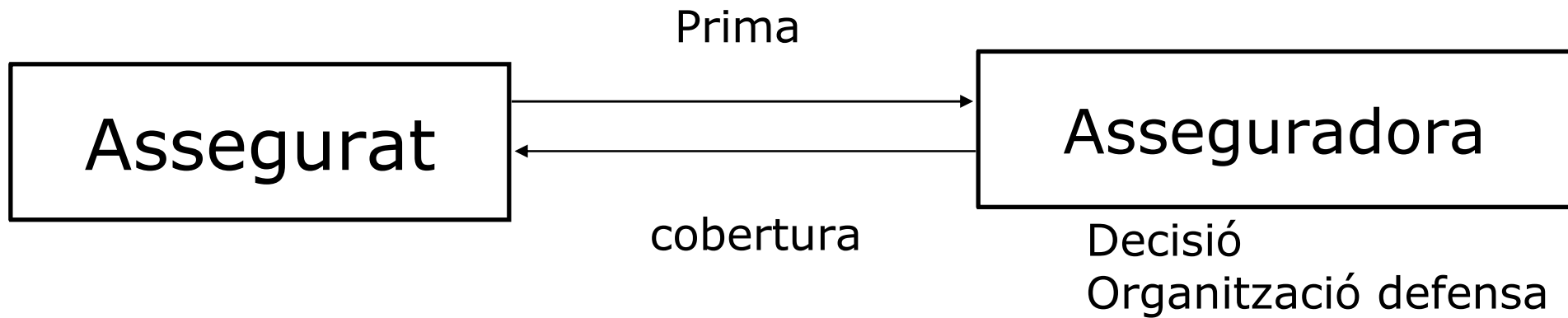


# LA NOVA PÒLISSA DE RESPONSABILITAT CIVIL 2008-2011

**Rafael Gomàriz**  
**Cap de l'Assessoria**  
**Jurídica del CatSalut**

# MODELS D'ASSEGURANÇA



# COMISSIÓ DE SEGUIMENT

## COMPOSICIÓ

- 4 vocals CatSalut
  - 4 vocals CCMC
  - 4 vocals companyia asseguradora  
(vot ponderat → vots CatSalut + vots CCMC = vots cia. asseg.)
  - 1 vocal en representació de cadascuna de les corredories  
(amb veu i sense vot)
  - President un dels vocals del CCMC (vot diriment)
  - Assessors amb veu sense vot (metges legistes, advocats, etc.)
- |  |   |              |
|--|---|--------------|
|  | { | - 1 CatSalut |
|  |   | - 1 ICS      |
|  |   | - 1 UCH      |
|  |   | - 1 CHC      |

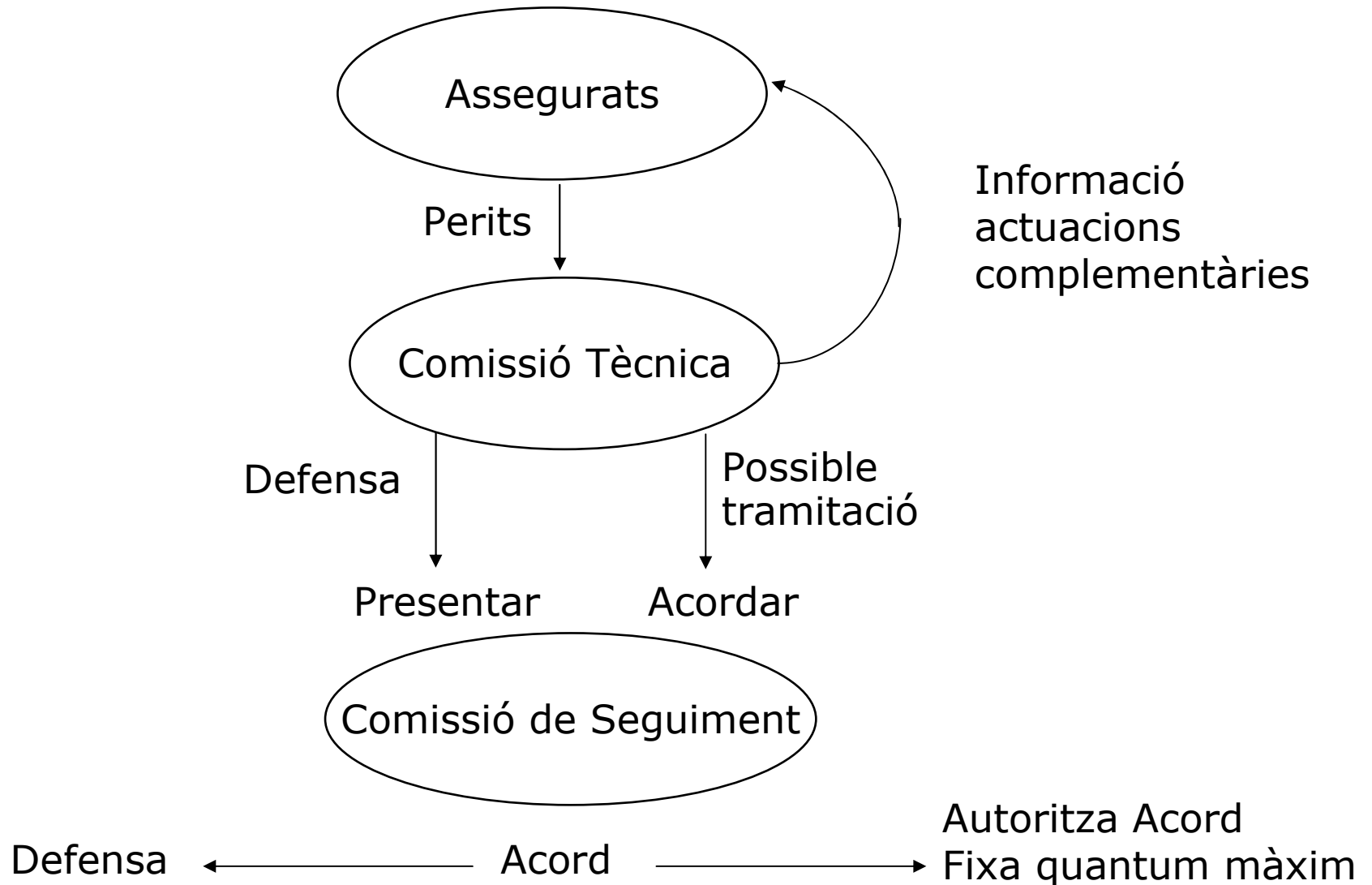
# COMISSIÓ DE SEGUIMENT

## FUNCIONS

- Fer el seguiment de la sinistralitat.
- Establir criteris tècnics d'actuació davant les reclamacions.
- Adoptar criteris de transacció de sinistres:
  - si s'autoritza la transacció
  - es fixa quantum màxim indemnitzatori
- Unificació criteris dels assegurats.

# COMISSIÓ DE SEGUIMENT

## FUNCIONAMENT (I)



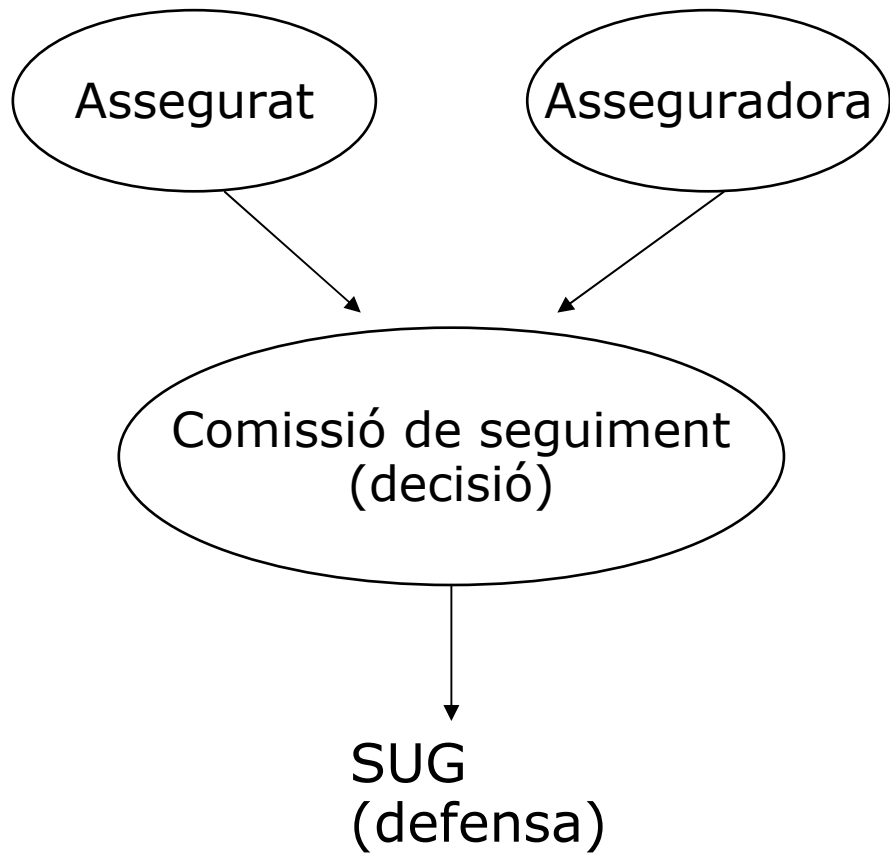
# COMISSIÓ DE SEGUIMENT

## FUNCIONAMENT (II)

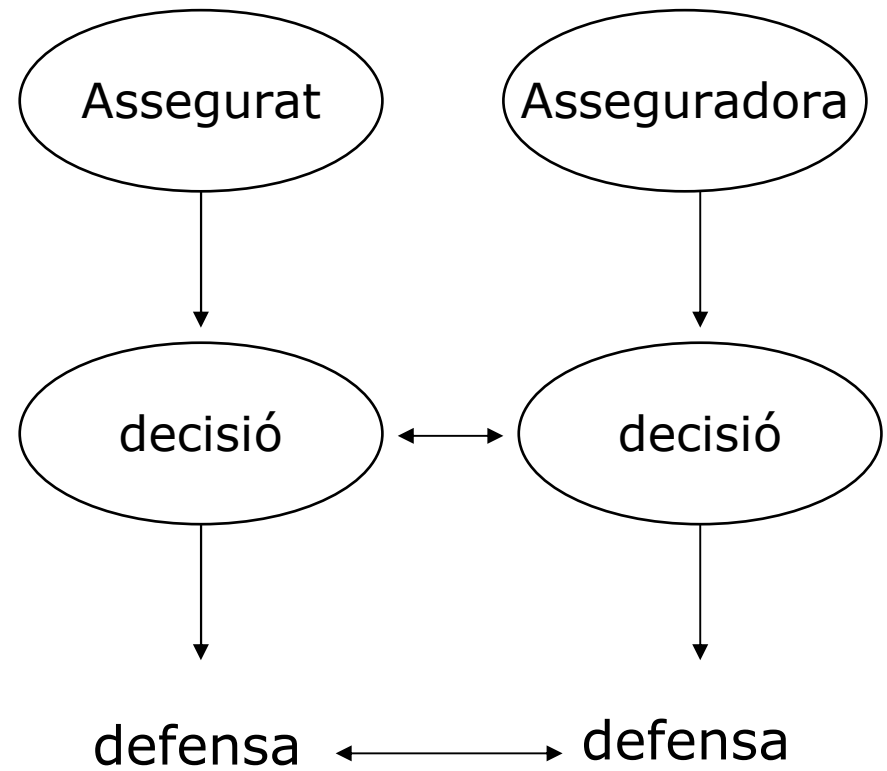
- a) Comissions tècniques mensuals diferenciades per cada prenedor (assegurats, companyia, assessors, etc.)
- b) Comissions de seguiment:
  - presentació i valoració dels temes per anàlisis sobre transacció i quantum.
  - acord transacció i quantum, arguments per defensa o ampliació de la informació.
- c) Acords per majoria simple, quòrum 9 membres, vot del president diriment.

**Important:** La Comissió de Seguiment pot fins i tot adoptar acords de transacció, en contra del criteri de la companyia asseguradora per import no superior al 50% del conjunt de les primes netes anuals contractades per l'anualitat en curs.

# CATALUNYA



# ALTRES MODELS



# COMISSIÓ TRIPARTIDA

## COMPOSICIÓ

- 5 vocals CatSalut
  - 5 vocals CCMC
  - 4 vocals companyia asseguradora  
(vot ponderat → vots CatSalut + vots CCMC = vots cia. asseg.)
  - 1 vocal en representació de cadascuna de les corredories  
(amb veu i sense vot)
  - President el director del CatSalut
  - Convidats amb veu i sense vot
- |  |   |                                 |
|--|---|---------------------------------|
|  | { | - 1 CatSalut                    |
|  |   | - 1 ICS                         |
|  |   | - 1 UCH                         |
|  |   | - 1 CHC                         |
|  |   | - 1 Direcció Gral. Assegurances |



# COMISSIÓ TRIPARTIDA

## FUNCIONS

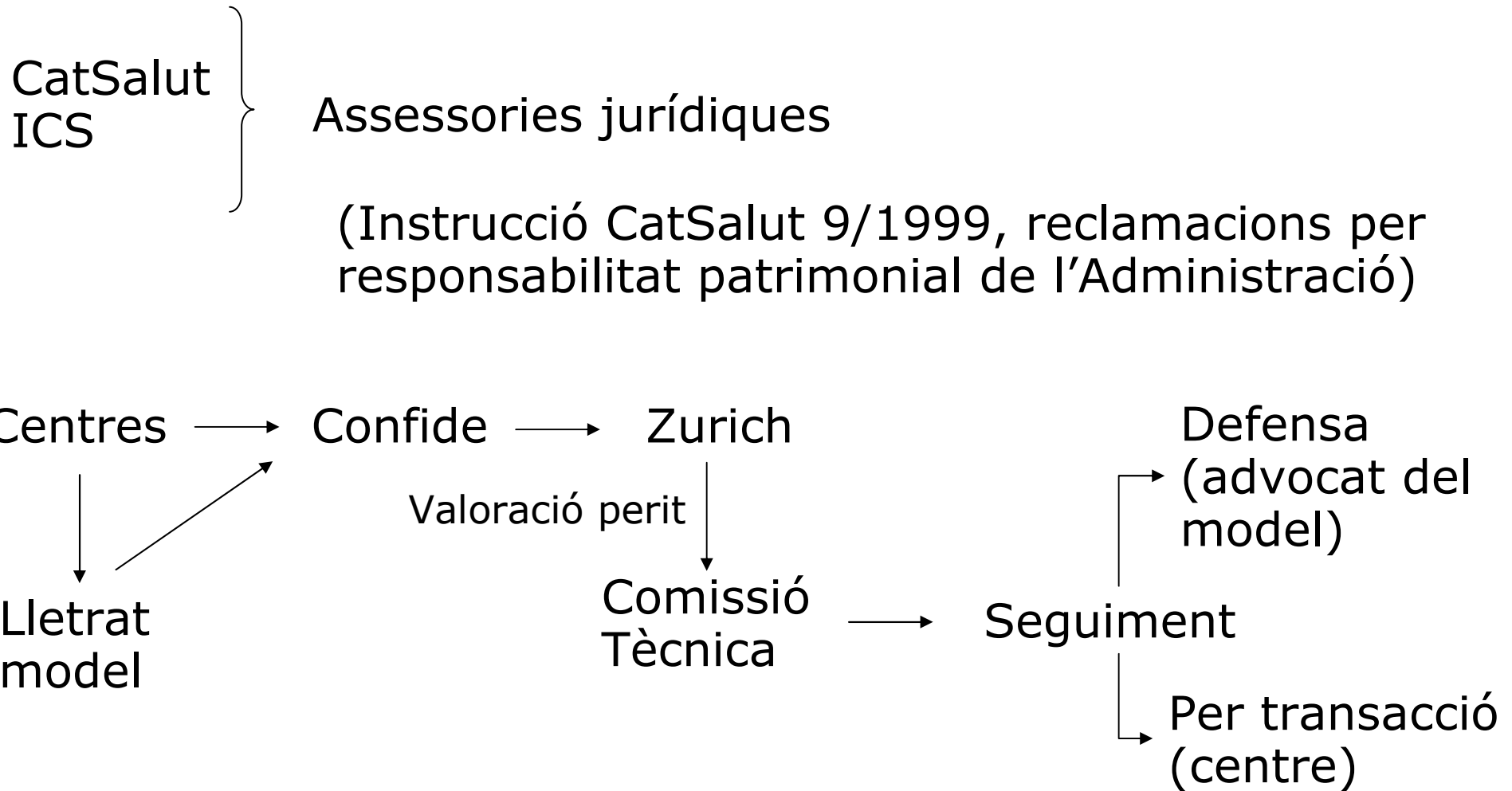
- Fer el seguiment de la previsions tècniques.
- Criteri d'imputació de la sinistralitat.
- Imputació dels sinistres a una i/o altres pòlissa.
- Negociació i proposta d'acord econòmic a efectes de la renovació de les pòlisses.
- Aprova incorporació i sortida d'advocats al model, barem, etc.)

# TRAMITACIÓ SINISTRES I DEFENSA (I)

(art. 10 pòlissa)

- CatSalut ICS } Defensa, assessorament medicolegal, assessorament tècnic d'acord amb les seves normes reguladores, autoorganització, sense perjudici que la companyia hagi d'abonar els honoraris d'acord amb el barem.
- Centres → Gestió i defensa de les reclamacions per part dels professionals integrats en el SUG.

# TRAMITACIÓ SINISTRES I DEFENSA (II)



La petició d'història clínica no és un nou sinistre.

# TRAMITACIÓ SINISTRES I DEFENSA (III)

Advocats model → Lletrat aprovat per la Comissió Tripartida → Honoraris segons barem

Assessors medicolegals → Assessors de les reclamacions i comissions, llistat orientatiu d'especialistes, barem d'honoraris

**Gràcies per la vostra assistència**

