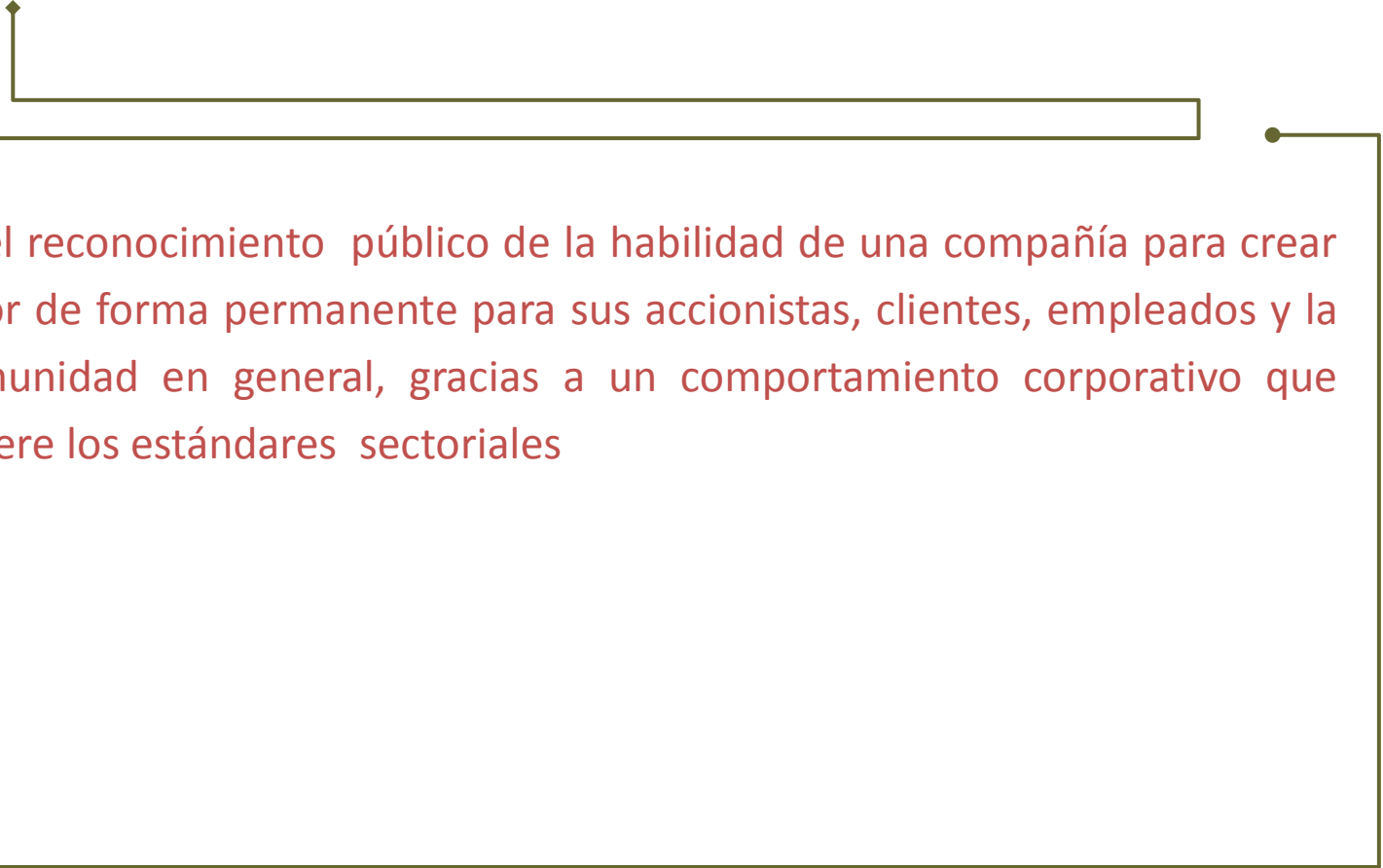




La Responsabilidad Corporativa como factor de creación de valor para la empresa


Paco Sosa
Director de Relaciones Externas de MRW

Reputación corporativa




Es el reconocimiento público de la habilidad de una compañía para crear valor de forma permanente para sus accionistas, clientes, empleados y la comunidad en general, gracias a un comportamiento corporativo que supere los estándares sectoriales

Responsabilidad Social Corporativa

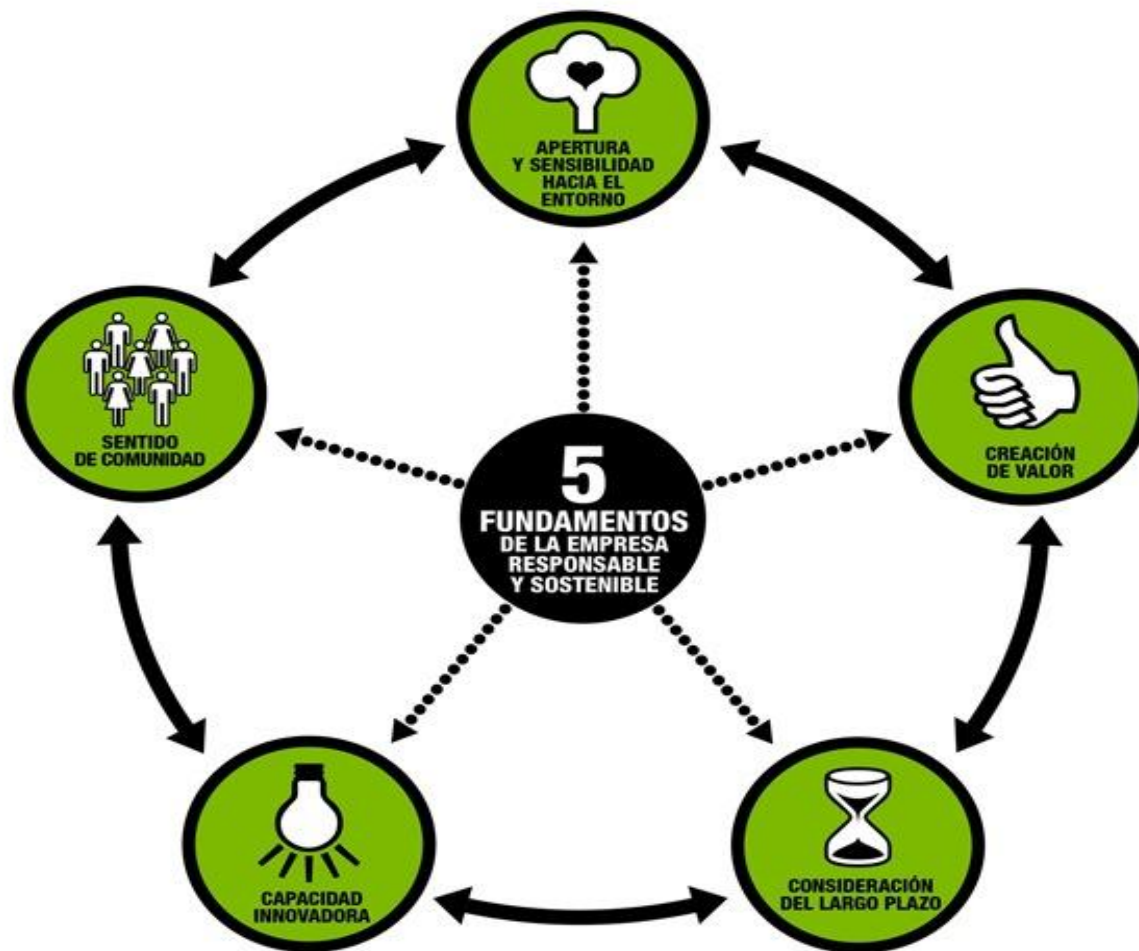


integración voluntaria por parte de las empresas, de las preocupaciones sociales y medioambientales en sus operaciones comerciales y sus relaciones con sus interlocutores

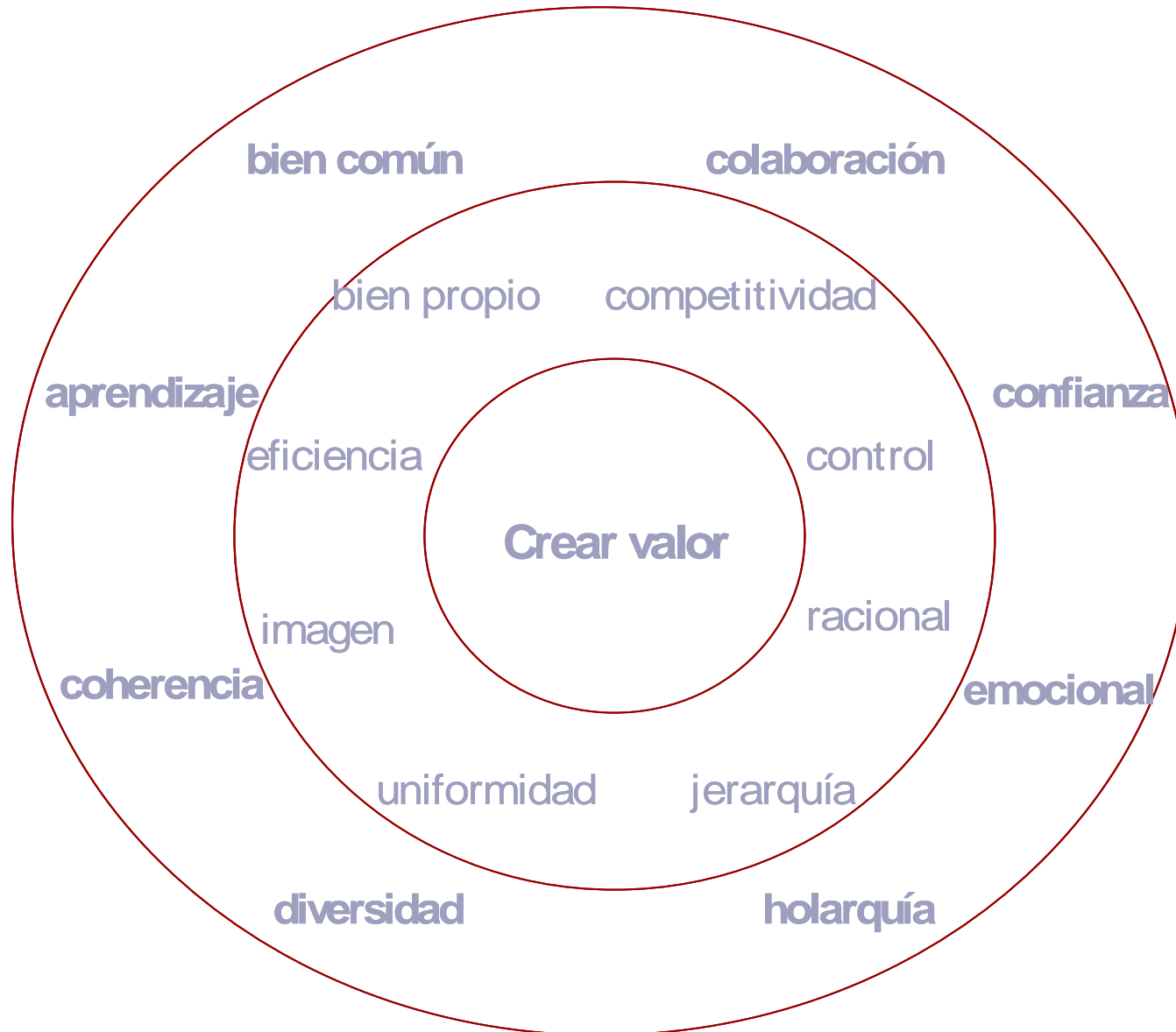
Buen Gobierno



Actuación ética y comprometida con los principios del desarrollo sostenible por parte del máximo órgano de gobierno de la empresa, que se concreta en la composición del mismo, tareas que desarrolla, modo de funcionamiento y criterios que rigen su toma de decisiones.



Empresa responsable y sostenible: valores y fundamentos



¿Qué ha cambiado entre la empresa y la sociedad?

MERCADOS

MEDIOS DE COMUNICACIÓN

La empresa sin fronteras

Globalización

En 1987 5.000
mill personas
En 1999 6.000
mill personas

Falta de ética
en los
negocios

Terrorismo

Internet

Nuevas
Economías

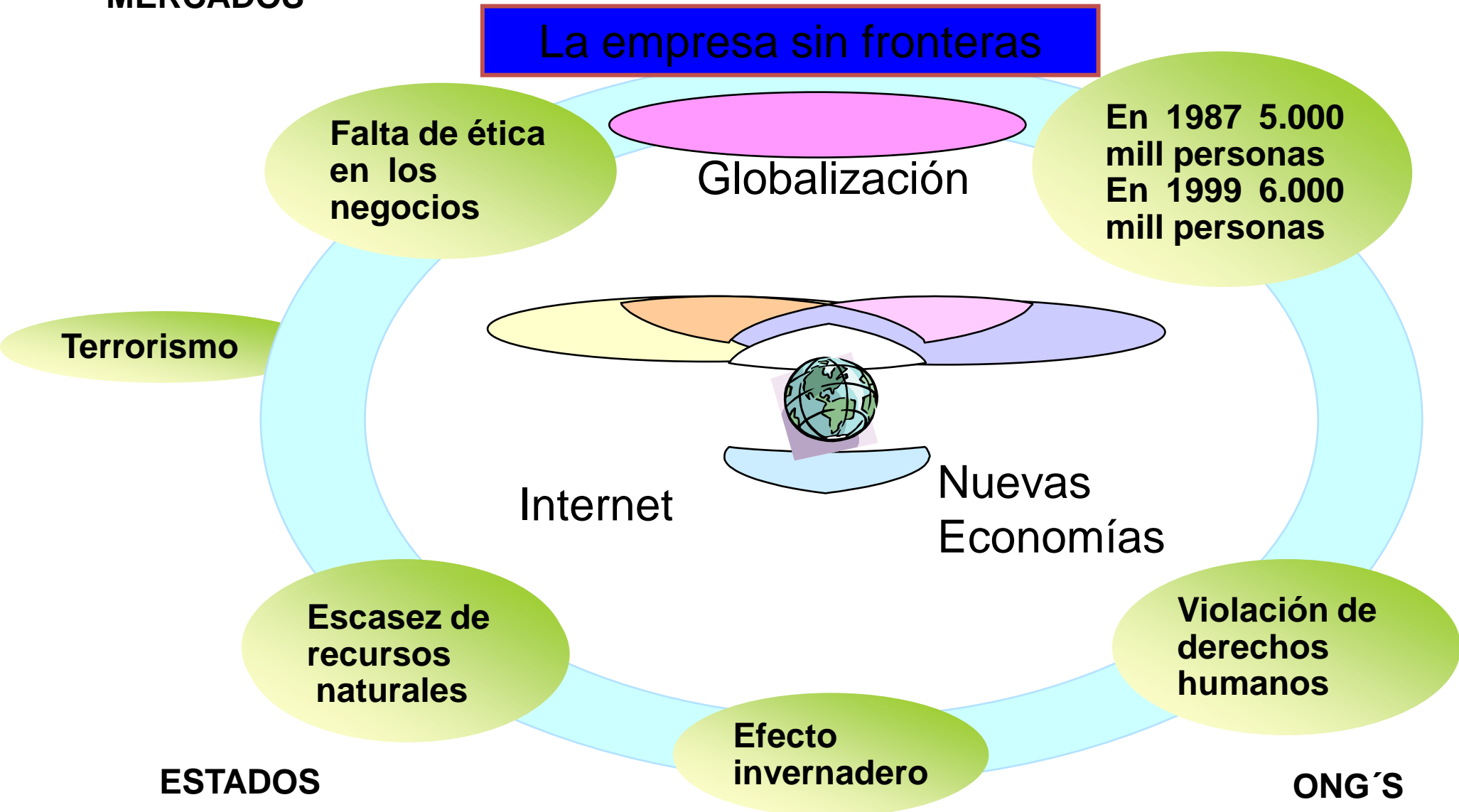
Violación de
derechos
humanos

Escasez de
recursos
naturales

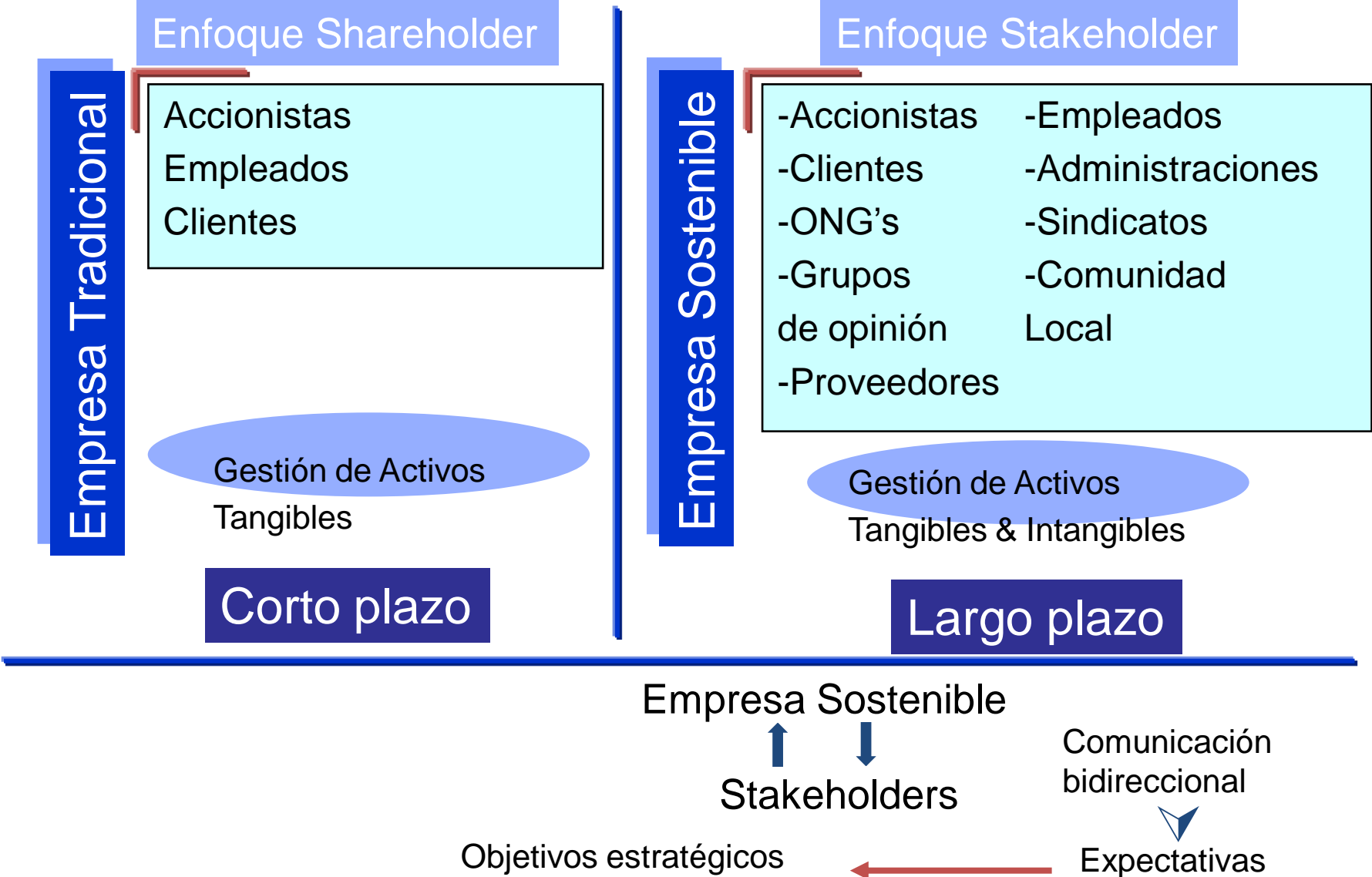
Efecto
invernadero

ESTADOS

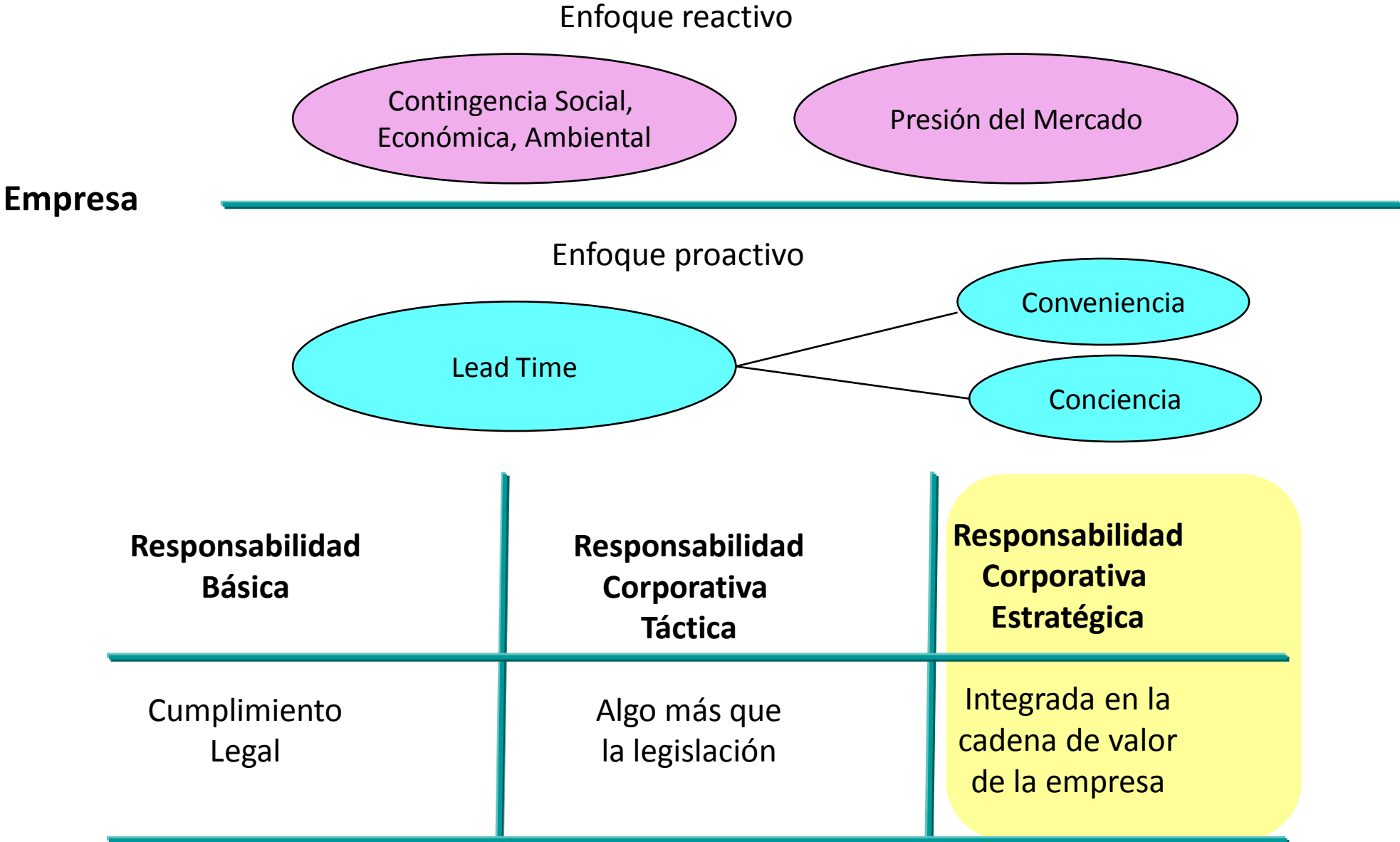
ONG'S



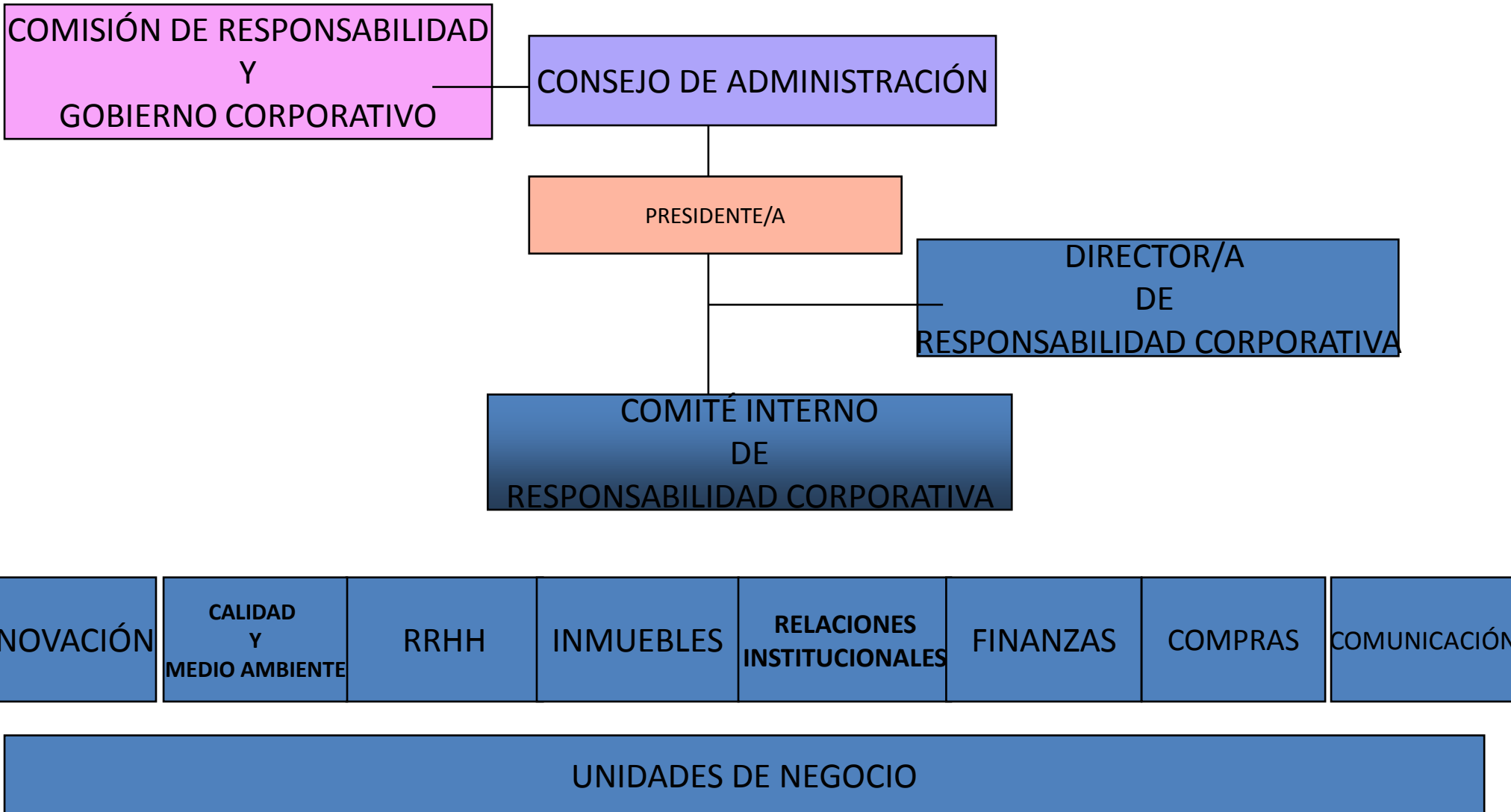
La Economía de los Stakeholders



ENFOQUE, ORIENTACIÓN Y TIPOS DE RESPONSABILIDAD CORPORATIVA



RC EN LA CADENA DE VALOR



ESTRATEGIA DE RESPONSABILIDAD CORPORATIVA (RC)

Iniciativas Internacionales de RC / Políticas Públicas de RC

**DÍALOGO CON GRUPOS
DE INTERÉS**

DIMENSIÓN INTERNA

Estructura de RC
Innovación Responsable
Gestión Responsable RRHH
Gestión Ambiental
Gobierno Corporativo

DIMENSION EXTERNA

Acción Social
Patrocinio / Mecenazgo
Comunicación RC
Consumo Responsable
Marketing Responsable

Sistemas de Gestión de la RC
Inversión Socialmente Responsable / Índices
Cuadro de Mando
Gestión de Activos Intangibles

*Integración - Ecoeficiencia - Base de la Pirámide - Gestión de Crisis - Gestión de Riesgos - Códigos de Conducta - Diversidad - Comercio Justo -
Gestión de Emisiones - Gestión de Recursos - Dialogo Social - Voluntariado - Movilidad - Accesibilidad - Monitores RC - Conciliación*

Informe de triple cuenta de resultados

Comunicando

“Comunicar es hacer participe al otro de lo que uno tiene”
RAE

Herramientas

Memorias de triple cuenta de resultados



Publicidad Responsable



La vida es móvil. Móvil es Vodafone.

Vale la pena esperar por un día de sol,
por una noche de amor,
por una buena causa,
por una buena idea,
por un hijo.

Pero, ¿por abrir un e-mail?

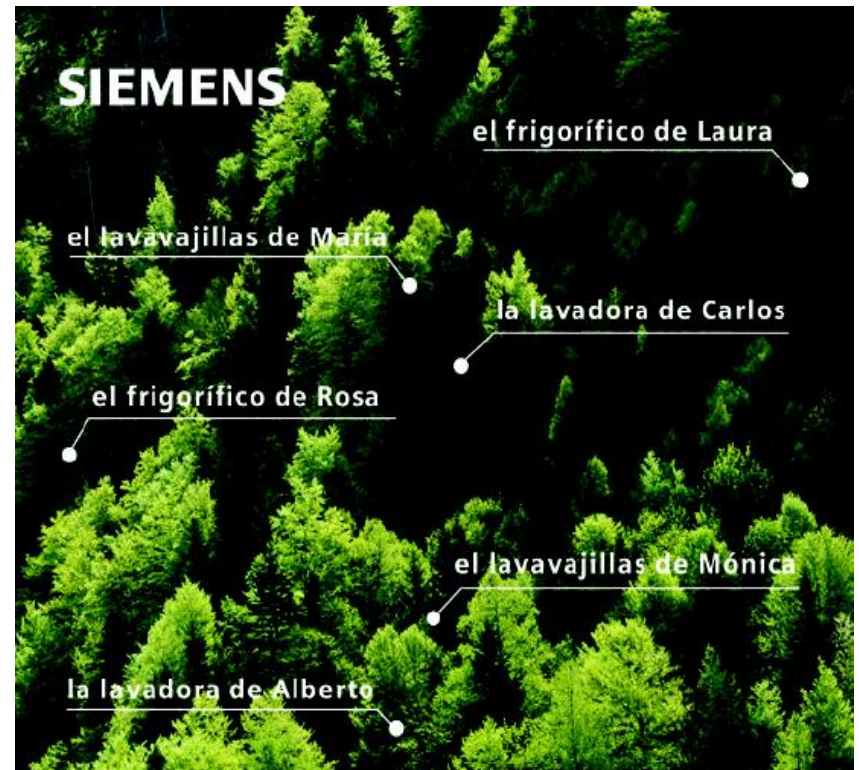


Tarjeta Vodafone Mobile Connect 3G.
Vodafone presenta la nueva forma de trabajar que revolucionará la comunicación móvil de tu empresa: la tarjeta Vodafone Mobile Connect 3G con tecnología UMTS. Te permitirá conectarte online en cualquier momento y desde cualquier lugar a una velocidad hasta 10 veces superior que con GPRS. Revolucionará tu forma de trabajar y empieza a disfrutar más de tu vida.

Infórmate en el 1443 o en www.empresas.vodafone.es



¿Cómo estás?



SIEMENS

- el frigorífico de Laura
- el lavavajillas de María
- la lavadora de Carlos
- el frigorífico de Rosa
- el lavavajillas de Mónica
- la lavadora de Alberto

Con cada electrodomésticos serie natura adquirido entre el 1 de marzo y el 31 de octubre de 2004 Siemens plantará un árbol en el Parque Natural del Alto Tajo en Guadaíjara, con la colaboración de WWF/Adena.

**Llévatelo ahora
y plantamos el tuyo**

Teléfono Atención Usuario
902 11 88 21
siemens-ed.com

serie natura

Vigencia de la promoción del 1 de marzo al 31 de octubre de 2004 en todo el territorio nacional. Bases de la promoción depositadas ante notario.



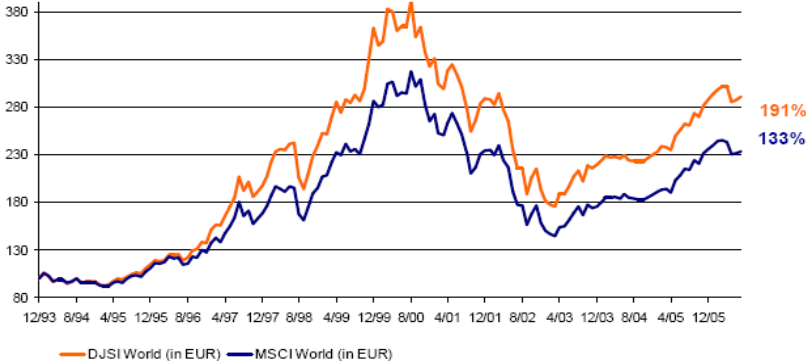
Medidas de desarrollo de la RC

Misma rentabilidad que fondos convencionales

DJSI World – EURO Performance and Risk (I)

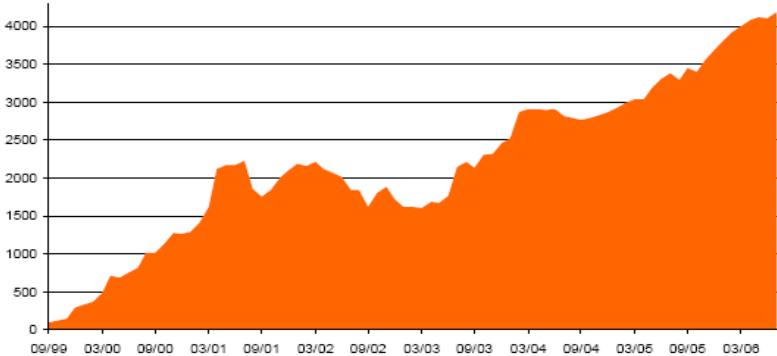
December 1993 - July 2006, EUR, Total Return Index

<u>DJSI World / MSCI World:</u>			
Correlation:	0.9761	Tracking Error:	3.69%
DJSI Volatility:	16.76%	MSCI Volatility:	15.76%



DJSI – Assets

Assets based on the DJSI (in million EUR)

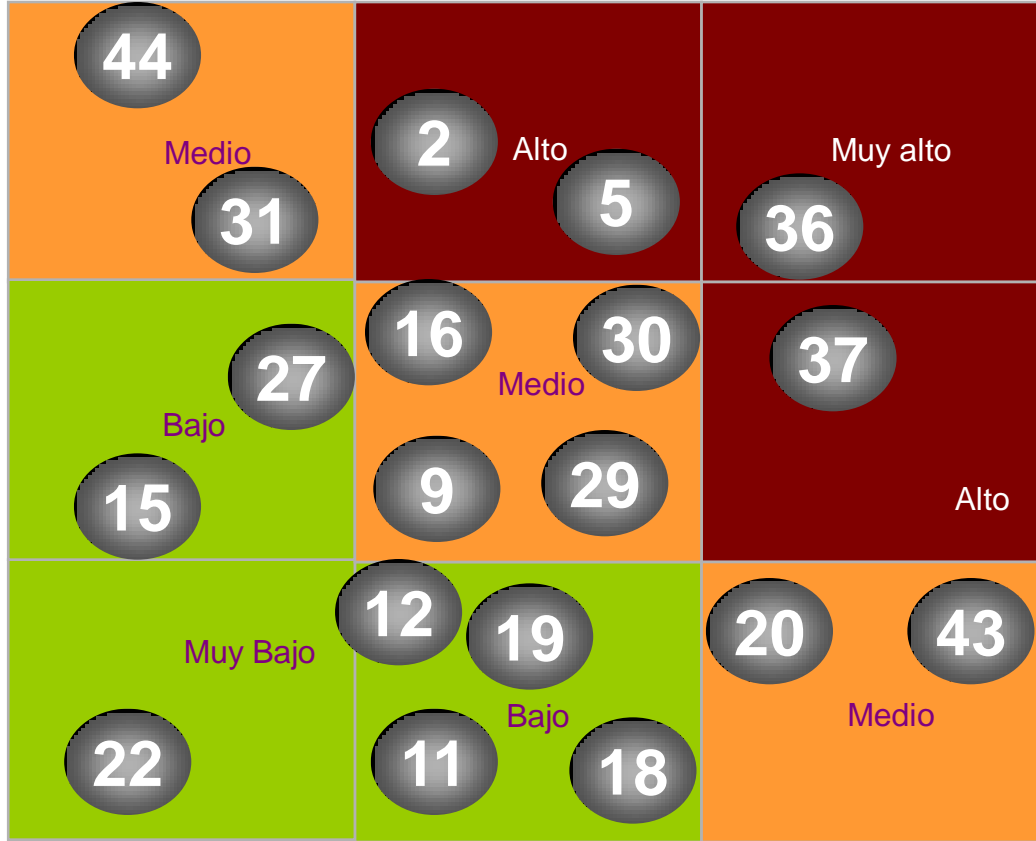


Matriz de priorización estratégica de recomendaciones de la RACEF

CUMPLE

NO CUMPLE

Influencia y Alcance



1. **Cumplimiento Código Unificado BG**

2. **Comisión de R y GC**

3. **Valores de RC**

4. **RC en Misión y Visión**

5. **Código de Conducta en los negocios**

6. **Estrategia de RC en negocio**

7. **Plan plurianual de RC**

8. **Programa anual de RC**

9. **RC en el cuadro de mando**

10. **Plataformas de diálogo con Sh**

Oportunidad

11. **Plan de riesgos, social, económico, ambiental**

12. **Evaluación en encuestas y monitores RC**

13. **Director de RC**

14. **Comité de RC**

15. **Defensor de los Sh**

16. **Sistema de Gestión de RC**

17. **Benchmark en RC**

18. **Estándares de fabricación en RC**

19. **Publicidad de proveedores**

20. **Gestión responsable de proveedores**

21. **Cláusulas de adjudicación en RC a proveedores**

22. **Acciones de promoción de RC en Pymes**

23. **Consumo de productos de comercio justo**

24. **Participación en Asociaciones / Fundaciones RC**

25. **Acuerdos Internacionales de RC**

26. **Marketing y comunicación responsable**

27. **Evaluación de informes de hábitos de consumo**

28. **Planes de accesibilidad**

29. **Participación en índices selectivos / ISR**

30. **Planes de pensiones en ISR**

31. **Auditorías contables a tercer sector**

32. **Informes de RC**

33. **Informe de BG**

34. **Presentación de triple cuenta de resultados**

35. **Gestión responsable de RRHH**

36. **Formación en RC**

37. **Retribución variable en objetivos RC**

38. **Igualdad en la empresa**

39. **Colectivos desfavorecidos**

40. **Planes de conciliación vida personal y profesional**

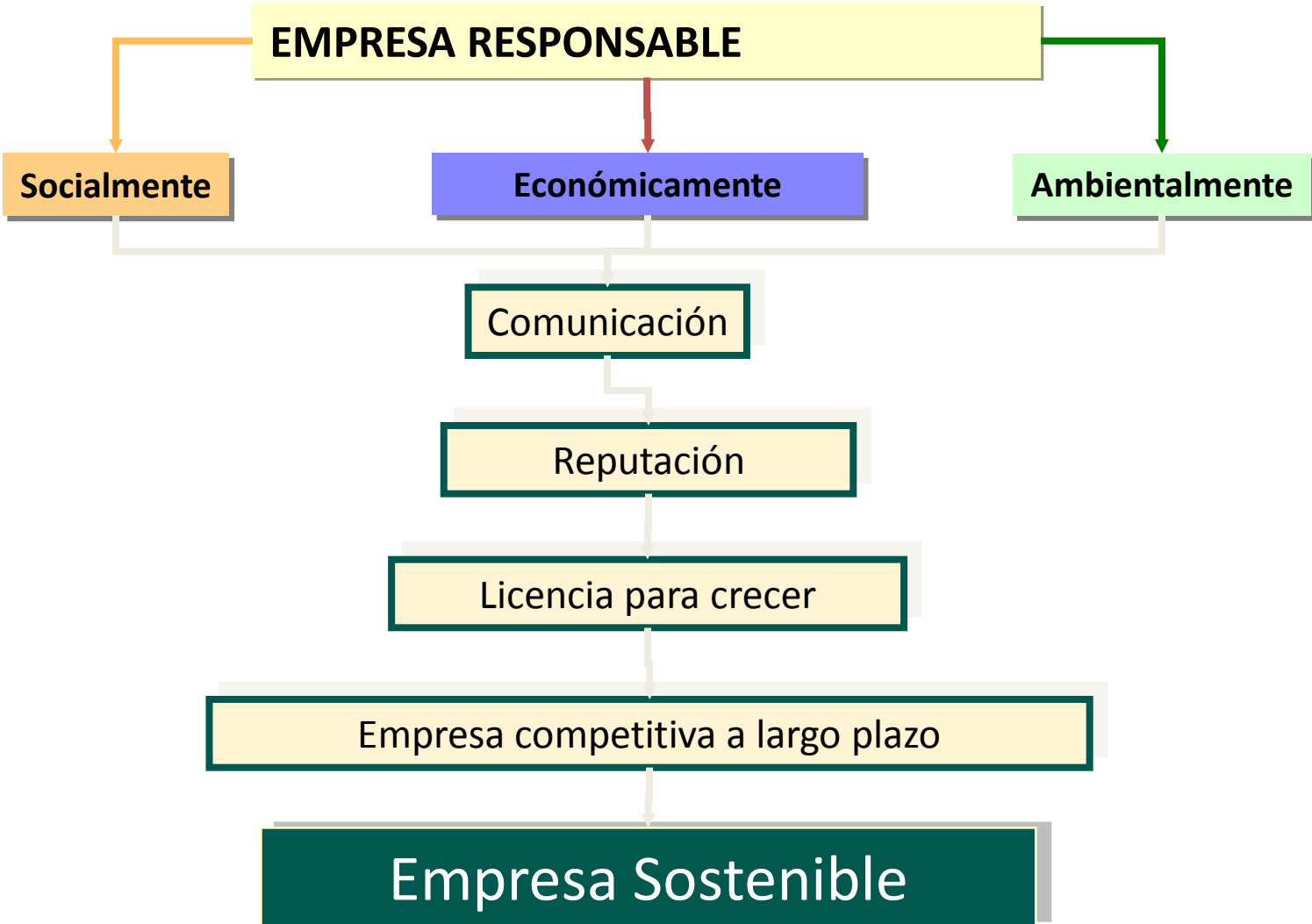
41. **Códigos de Gestión de la diversidad**

42. **Programas de voluntariado corporativo**

43. **Prácticas de corporate fitness**

44. **Plan de movilidad sostenible**

Conclusiones



MRW



MRW se creó en 1977. Desde entonces hemos desarrollado y creado a partir de nuestra actividad principal el **transporte urgente de pequeña paquetería y documentación**, nuevas prestaciones y servicios para satisfacer las necesidades de nuestros clientes.





1977 Mensajeros Radio, empresa que aspiraba revolucionar el sector con su peculiar forma de transportar los envíos en moto, de puerta a puerta, con comunicaciones a través de radiofrecuencia.

1980 Tras dos años de escaso éxito y con la empresa en quiebra **Francisco Martín Frías**, Presidente Ejecutivo, se hace cargo de ella. Es cuando la dirección se lanzó a la ampliación del negocio abriendo sucursales.

1985 Nace MRW Venezuela.

1988 Nace División Internacional.



1990 Se crea el **Comité de Ética y Arbitraje**. Compuesto por nueve miembros, ocho de los cuales son franquiciados y el noveno la franquiciadora.



1991 **Plan Naranja**. Momento en el cual se decidió en dividir las 27 delegaciones en franquicias, pasando de 1.260 personas en plantilla a 80, y por otro lado crear más de 200 nuevas empresas.

1993 MRW Portugal y División Postal.

1994 Nace Acción Social (actualmente con 13 planes sociales).



1997 Nace División Logística.

1999 Nace el primer servicio de traslado Urgente de Mascotas.



2006 5000 entidades en el Plan Ayuda.

2007 30 Aniversario MRW.





Somos una empresa basada en el **sistema de franquicias**, dónde cada franquiciado es un cliente al que tratamos con el mismo cuidado y consideración que a cualquier otro cliente externo. Con la particularidad de que cada franquiciado es, a su vez, cliente de los demás, por lo que redunda en beneficio de cada uno prestar el mejor servicio posible a los demás.



- **Los franquiciados comparten riesgos y beneficios.**
- **Cada franquicia es socio-cliente-proveedor al mismo tiempo.**



COMUNICACIÓN

Cada miembro de la red se convierte en auditor del resto.

En 1990 creamos el **Comité de Ética y Arbitraje**, que juega un papel determinante en el ámbito de discrepancias. Es considerado como el órgano decisor en cuanto a la propuesta de nuevos servicios, proyectos y normalización de los procedimientos internos.



El Comité está compuesto por **nueve miembros**, ocho de los cuales son franquiciados y el noveno la franquiciadora. Cada uno tiene un voto personal y secreto. Posee un carácter rotatorio.



POSTAL



Postal

Distribución de catálogos, revistas, impresos, cartas, etc

LOGISTICA



Logística

Servicios logísticos integrados

INTERNACIONAL



Internacional

Nuestra gama de servicios sin fronteras



MRW



España

MRW



Andorra

MRW



Portugal

MRW



Venezuela

MRW



Gibraltar



OBJETIVO: Convertir nuestras diferencias en un valor para nuestro cliente



Nuestra Misión

Hacer ganar tiempo, acercando personas y empresas, siendo el referente en transporte urgente y compromiso social





- Empresa de **capital 100% español** fundada en **1977**
- Presencia en **Andorra, España, Gibraltar, Portugal y Venezuela**
- **1.363 franquicias**
- **60 plataformas** operativas
- Más de **14.000 personas** vinculadas a la marca
- Más de **4.500 vehículos**
- **6 aviones**
- En **2007** facturó **939 millones de €**



2008: MRW ocupa la posición 27 del prestigioso Ranking del Monitor Español de Reputación Corporativa (Merco). Fco. Martín Frías, Presidente Ejecutivo ocupa la 38 en el de Líderes con mayor reputación.

2007 y 2006: Best Workplace y MRW Quality

2005: Primera empresa en recibir el Certificado de Empresa Familiarmente Responsable (Fundación +Familia)

2001: Primera empresa europea del sector en obtener la Norma SA8000 de Responsabilidad Social.

2000: Primera empresa en obtener el Sello Solidario que certifica su programa de Acción Social

1998: Primera empresa del sector en obtener el ISO 14001 de Medio Ambiente

1997: Incluida en el Programa Óptima que certifica la igualdad laboral y salarial entre hombres y mujeres

1995: Primera empresa del sector en obtener el ISO 9002 de Calidad



MRW se creó hace más de tres décadas desarrollando un modelo de gestión donde conviven armoniosamente los valores empresariales con la ética, la implantación de medidas de conciliación de la vida profesional y laboral y la calidad.



Escuelas de negocio y universidades han incorporado la filosofía y política empresarial y social de *MRW* como método del caso en sus programas de estudio. Actualmente está siendo estudiada en:

IESE
Instituto de Empresa
Universidad de San Telmo de Sevilla
Harvard a través de ESADE

Durante el 2007, *MRW* participó en **158** ponencias y conferencias.

Presencia en varios libros, sólo de gestión empresarial y management. El más reciente *El Primer Café de la Mañana*, escrito por el propio presidente, **Francisco Martín Frías**.





- **Primera empresa del sector** del transporte urgente
- **704 Franquicias**
- **41 plataformas** operativas
- En **2007** facturó **632.093.000€**
(un 12,04% más que en 2006)
- En **2007** destinó el **1,56%** a **Envíos Solidarios**
(lo que supuso una inversión de 9.923.860€)





Medidas de conciliación en 5 áreas:

- ESTABILIDAD EN EL EMPLEO
- FLEXIBILIDAD LABORAL
- APOYO PROFESIONAL
- APOYO A LA FAMILIA
- APOYO E INTEGRACIÓN A LA IGUALDAD DE OPORTUNIDADES



Portal del Empleado

El “Portal del Empleado”, es una herramienta de comunicación interna que proporciona al empleado de MRW un acceso unificado a noticias, servicios y aplicaciones corporativa.



COMUNICACIÓN

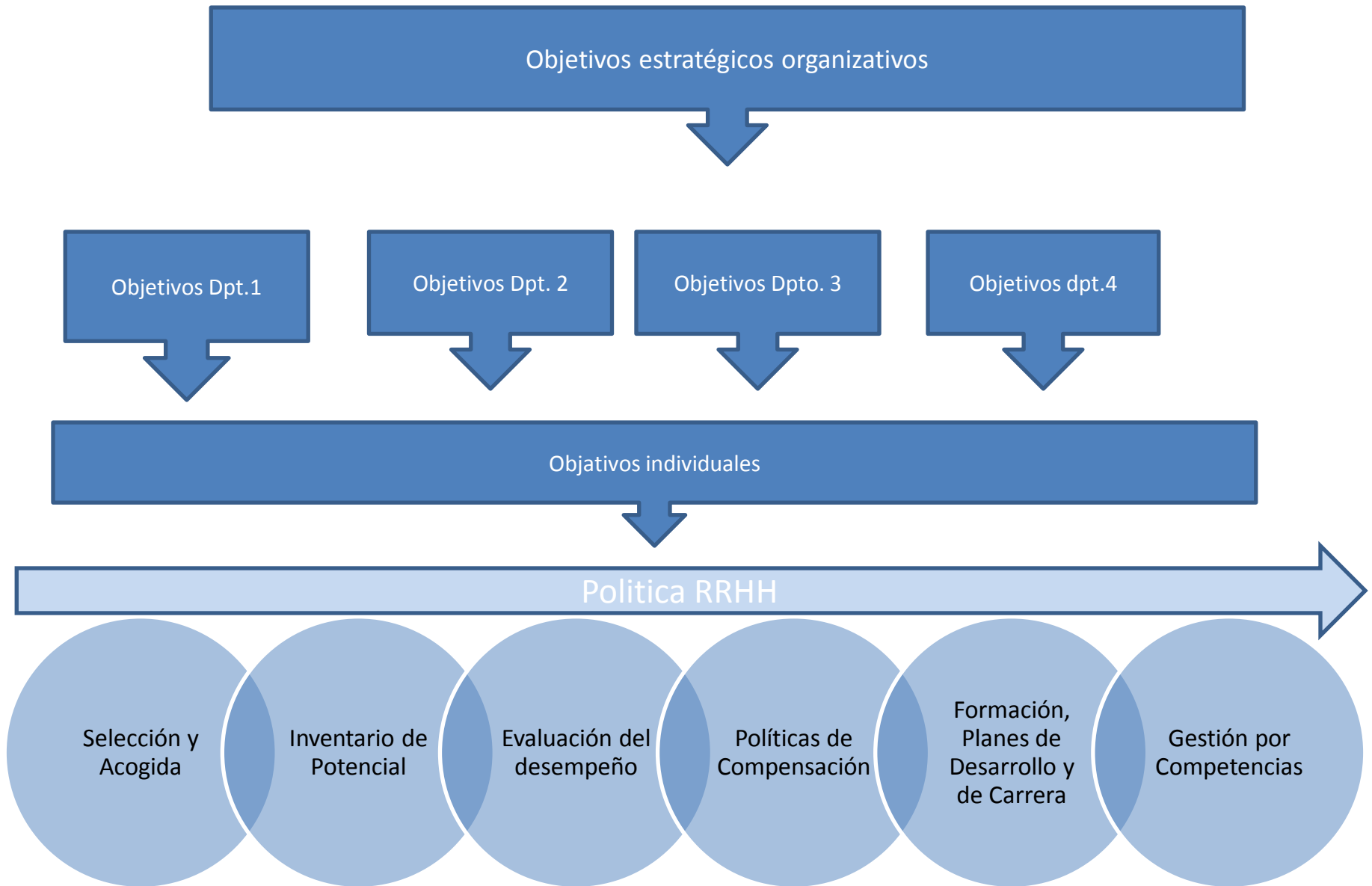
Tecnología

Interacción

Orgullo
Corporativo

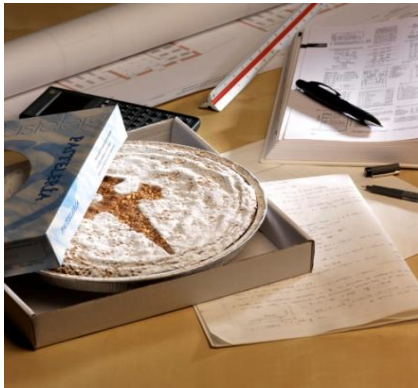
Conocimiento

RRHH Alineado a Plan Estratégico



Políticas Actuales y en desarrollo





PLAN SUB-25
(1993)



PLAN FORUM
(1994)



PLAN SOLIDARY
CAMPAIGNS
(1994)



PLAN FREE
HANDS(1997)



PLAN 2000
(2000)



PLAN ELDERLY
(2000)



PLAN FRIEND
(2001)



PLAN GREAT FAMILY
(2002)



PLAN HELP
(1996)



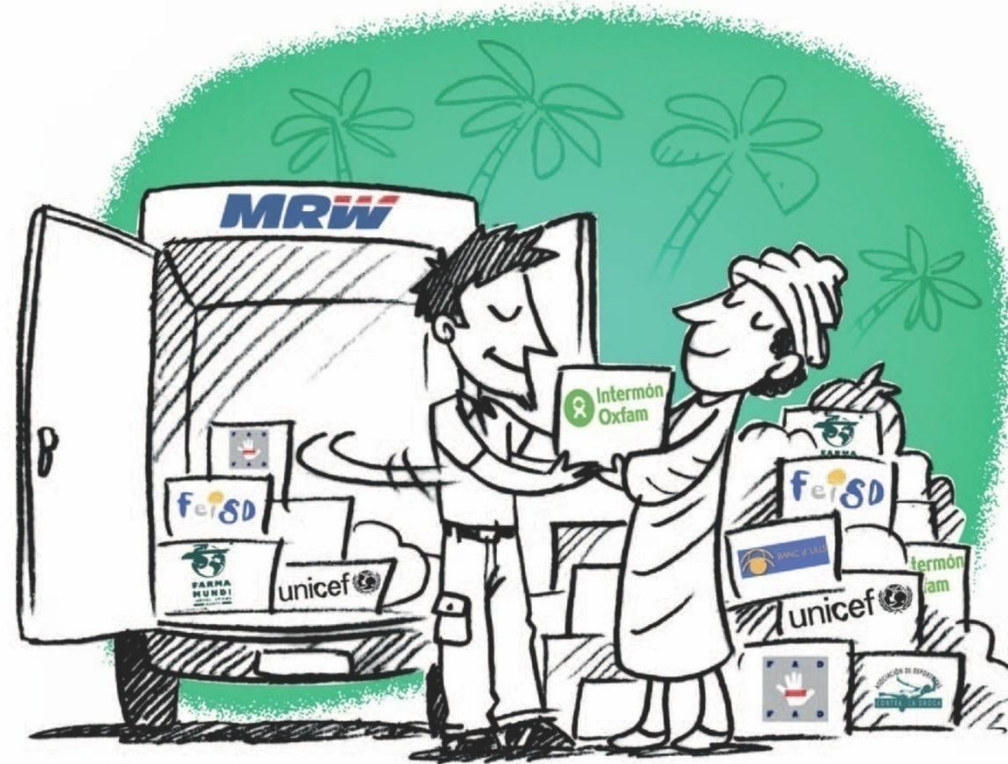
PLAN CULTURE
(2002)

Plan
PIA



Plan
NEW
COMPANY





MRW es una **empresa socialmente responsable** vinculada al desarrollo sostenible. Desde hace más de 15 años realiza **Acción Social** a través de la prestación de sus servicios, de manera gratuita o con importantes descuentos, a los sectores de la sociedad especialmente desfavorecidos. En 2007 destinó **9.923.860 €** a Acción Social.





MRW ha sido distinguida en **178 ocasiones** con galardones provenientes de todos los ámbitos sociales, medios de comunicación, instituciones y empresas.



crisis

“ No pretendamos que las cosas cambien si siempre hacemos lo mismo. La crisis es la mejor bendición que puede sucederle a personas y países, porque la crisis trae progresos.

La creatividad nace de la angustia como el día nace de la noche. Es en la crisis donde nace la inventiva, los descubrimientos y las grandes estrategias. Quien supera la crisis se supera a sí mismo sin quedar “superado”. Quien atribuye a la crisis sus fracasos y penurias, violenta su propio talento y respeta más a los problemas que a las soluciones.

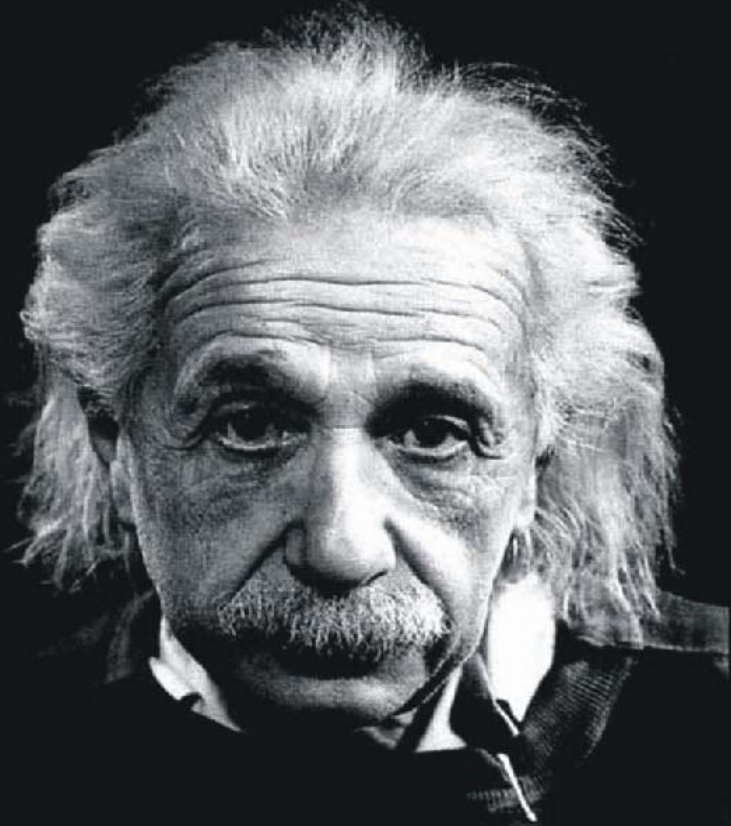
La verdadera crisis es la crisis de la incompetencia.

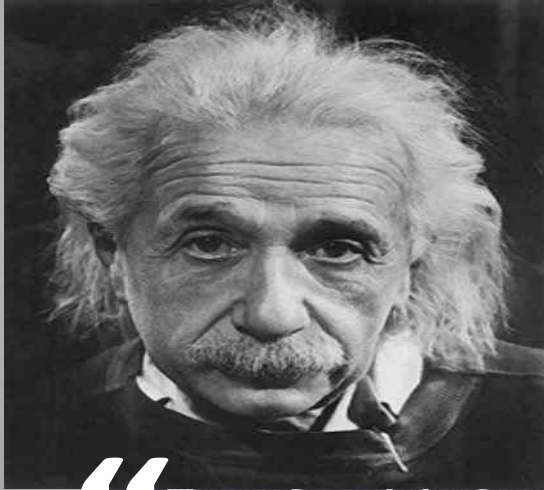
El problema de las personas y los países es la pereza para encontrar las salidas y soluciones. Sin crisis no hay desafíos, sin desafíos la vida es una rutina, una lenta agonía. Sin crisis no hay méritos. Es en la crisis donde aflora lo mejor de cada uno, porque sin crisis todo viento es caricia.

Hablar de Crisis es promoverla, y callar en la crisis es exaltar el conformismo.

En vez de esto, trabajemos duro. Acabemos de una vez con la única crisis amenazadora: la tragedia de no querer luchar por superarla.

Albert Einstein





crisis

“ Es en la crisis donde nace la inventiva, los descubrimientos y las grandes estrategias. Quien supera la crisis se supera a sí mismo sin quedar “superado”. Quien atribuye a la crisis sus fracasos y penurias, violenta su propio talento y respeta más a los problemas que a las soluciones. ”

Albert Einstein