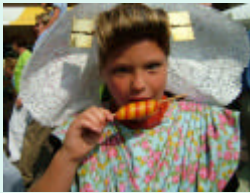




Model d'Atenció Primària



A Holanda



Taula de continguts

- Introducció
- Descripció del lloc de treball/equip
- Dia laboral
- Salari
- Relació entre els agents
- Aspectes de futur
- Discussió

Alguns fets "holandesos":

- +/- 8400 metges d'AP en exercici
- 89% treballen en (propietat privada) pràctica
- L'11% restant és contractat per un centre o treballa com a "empresari"
- 67% dels metges d'AP són homes, 33% dones
- Els "nous" metges d'AP: 33% homes, 67% dones
- 55% dels metges d'AP treballen a temps complet

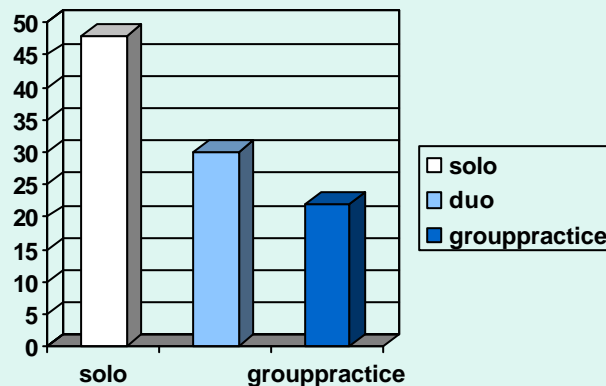
Alguns fets holandesos (2)

- 4533 GP practiquen
- Amb una mitja de 2356 pacients
- Diferent tipus de pràctiques
- 13% of tenen farmàcia pròpia
- +/- 2,6 x contactes (consultes) a l'any per pacient

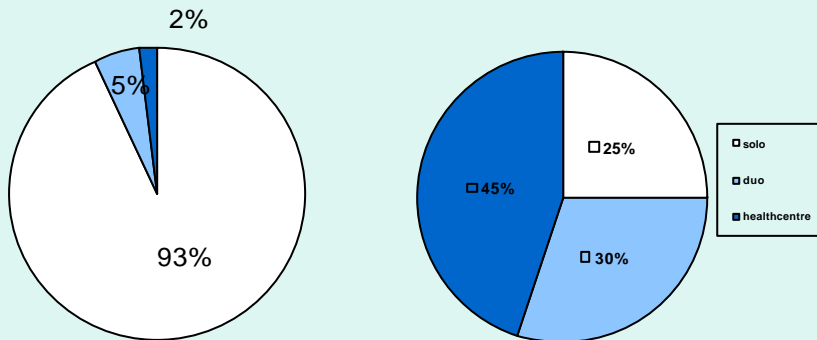
DIFERENT TIPUS DE PRACTIQUES

- "Solo" pràctiques (47,9%)
 - Pràctiques en Duo (30,1%)
 - Pràctiques en grup
 - HOED = associació / societat
 - AHOED = associació amb farmàcia
 - Centre de salut
- } (22%)

Divisió de practiques



Divisió d'AP



Hi ha un canvi evident de metges d'AP que treballen sols a metges que treballen en grup.

Cobertura població

- Els pacients tenen un metge d'AP permanent
- No regles estrictes: ex. Codi postal
- A 15 min de distància
- Canvi de metge només si realment necessari
- *Passer-by* per tarifes especials
- Pacients sense metge poden anar a *NONI practice*.

Sistema de pagament

- Cada pacient està assegurat de forma obligatòria
- Paquet bàsic: atenció bàsica
- Paquets addicionals: - atenció especialitz.
- dentista
- Des de 2008: mínim 150 euros risc propi, les despeses de metge AP no incloses.
- AP és pagada per l'assegurança de salut de l'empresa

LA FORMA D'ARRIBAR A SER UN METGE D'AP

- PHD: 4 ANYS
- PRÀCTIQUES: 2 ANYS
- EDUCACIÓ AP: 3 ANYS

Dels quals:

2 anys pràctiques AP

3 mesos psiquiatria

3 mesos pràctiques hospital

6 mesos residència gent gran

POSSIBILITATS DESPRÉS DE 3 ANYS D'EDUCACIÓ

- EMPRESARI
- HIDHA
- ASSALARIAT
- COMENÇAR PRÒPIA PRÀCTICA

La meva elecció:

- Centre de salut Nesselande
- Nova urbanització a l'est de Rotterdam
- Ser empleat de "Zorg op Noord" (ZOM)
- En nòmina
- +/- 5000 pacients and creixent (estimat 10000-12000 pacients)
- La majoria de pacients < 50 anys



ZORG OP NOORD

- Fundació / participació
- Organització instal·lacions Centre de Salut Facilities
- Àrea de treball, nord est de Rijnmond
 - +/- 60 km²
 - 200.000 pacients
 - 120 metges AP
 - 40 Fisioterapeutes



Productes ZON

- Salut
- Administració financera
- Gestió de recursos humans
- Automatització / informatització
- Allotjament
- Cooperació



Clients ZON

- Centres de salut (extern/intern)
- *Foundation practice support*
- "Solo" pràctica
- Obstetres
- Achmea (assegurança salut)



Equip:

- 3 metges d'AP :
 - 2 dones que treballen a temps parcial
 - 1 home, temps complet (aquest soc jo!)Hi ha lloc per tres metges d'AP més (segons creixement de la població)
- 4 assistents, tots a temps parcial; 0,8 fte per metge d'AP
- 1 *counter assistant*
- 1 *Practice manager*
- 1 *Practice assistant*



Practice manager

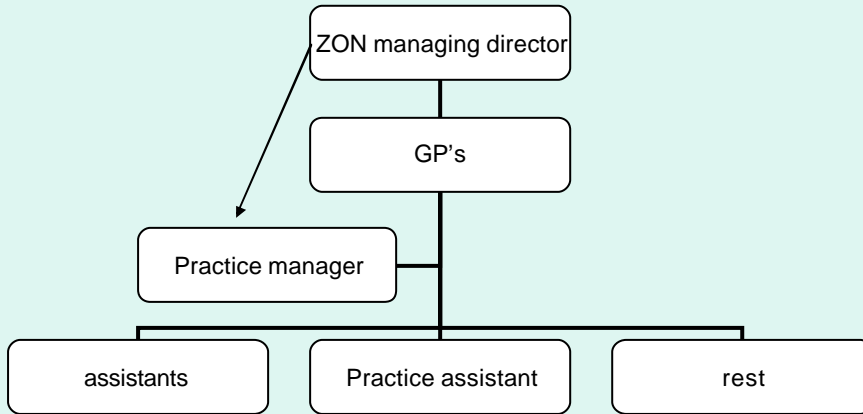
Rol de líder en la pràctica de l'organització:

- Elaborar el pressupost i els plans de l'any
- Desenvolupar programes d'atenció a la salut
- Recepció conversacions
- Realització horaris (ex. vacances)

Practice assistant (suport)

- Suport pel metge AP
- Sota la supervisió del metge d'AP
- Elaboració de protocols i fer hores de consulta en:
 - EPOC / Asma
 - Diabetes Mellitus
 - Gestió risc cardiovascular
 - Deshabitució tabàquica
- Connexió diferents treballadors socials

Jerarquia



Metges privats en el centre de salut

- Fisioterapeutes i
- Fisioterapeutes infantils
- Logopedes
- Obstetres
- Infermeres Socials psiquiàtriques



Accessibilitat i Horari

- Hores d'obertura del centre de salut:
8.00h – 12.30h i 13.30h – 17.00h
- Per agafar cita:
pel mateix dia: trucar 8.00 – 10.30h
altres dies, també 15.00 – 16.00h
- Núm. Telèfon especial per Urgències
- Núm. Telèfon especial per Prescripció

Horari d'un dia normal (1)

hora	activitat
08.00 – 08.30	Cafè i mail
08.30 – 10.00	Hores de consulta
10.00 – 10.30	Cafe + confer assist.
10.30 – 12.00	Hores de consulta
12.00 – 13.00	Dinar + hora cons. tel.
13.00 – 14.00	Visites (consulta domicili)
14.00 – 16.00	Hores de consulta
16.00 – 17.00	Cirurgia menor / urgències / altres

Atenció domiciliària / visites

A demanda:

- Pacients enllitats
- Baixa mobilitat
- "Massa malalt per venir"

Programat:

- Pacients crònics 1x/ 3 mesos
- Pacients terminals 1x/setm – 1x/dia

Central AP

- Per casos d'urgència
- Hores d'obertura: - diàriament 17.00h – 8.00h
- caps de setmana / festius
- Ubicació central, la majoria al costat de l'hospital
- Personal: - 4 metges AP a la tarda/cap de setmana
- 1 metge d'AP a la nit
- taxistes
- assistents per telèfon
- Cotxes d'urgències amb equipament especial
- Tots els metges d'AP de la zona són "membres" i han de fer torns.

Descans?!



Temps lliure pagat

- 200 hores de vacances
- 40 hores per educació
- Permisos en dies festius fora de caps de setmana
- Permisos especials :
 - trasllat: 2 dies
 - llicència casament: 1 dia
 - propi casament: 3 dies
 - casament família: 1 dia
- Hores extres permís al arribar a edat >50 anys

Activitat educativa

- La formació continua és obligatòria
- En 5 anys 200 punts (1 punt = +/- 1h)
- Possibilitats diferents:
 - Educació individual via ordinador
 - congressos
 - (esponsoritzat) educació tarda/cap setm.
 - farmàcia- consultes entre AP i farmacèutic
 - formació nous metges AP



El meu salari

- Conveni col·lectiu
- Augmenta amb els anys treballats
- Depèn de número de pacients

Escala	Euros per mes
1	5077,29
2	
3	
4	
5	5884,54



Salari extra

- Pressupost de despeses en compensació variable:
€3.840 per any
- Subsidi vacances: 8% sou mensual brut
- Bonificació final any: 3% sou brut
- Compensació desplaçaments €0,19 / km
- Torns tarda/nit/caps de setmana:
+/- € 40,- per hora



Salari en general

- Ingressos a l'any: € 52,- x nombre de pacients en llista
- Extra:
 - € 9,- x nombre de consultes (< 20 minuts)
 - € 4,50 x nombre de consultes per telèfon
 - € 4,50 x nombre de repetició de prescripcions
 - € 13,50 x nombre de consultes domiciliaries
 - Tases diferents " M&I" (ex. cirurgia €55,-)
- +/- €50,- / hora torn tarda/cap de setmana/nit

Proves diagnòstiques

- En el centre de salut:
 - ECG
 - Espirometria
 - Audiometria
- A l' hospital o en laboratoris especial AP (STAR)
 - analítica sang
 - Radiografia

Derivació a atenció especialitzada

- Varis hospitals a Rotterdam
- Pacients poden escollir
- No protocols, però pacient necessita carta de metge AP o especialista.
- Atenció Aguda: primer contacte amb metge AP i especialitzada.
- Tendència: Centres Privats

Avantatges del centre de salut

- Menys treball administratiu
- Més temps per atenció al pacient
- Més persones = Més agradable
- Contacte fàcil i ràpid amb altres disciplines
- Bon salari i seguretat de pagament
- Menys risc / Menys responsabilitat
- No preocupacions sobre empleats i despeses

Inconvenients del centre de salut

- Menys salari que la consulta pròpia
- La direcció té molta influència
- Més disciplines = més temps de reunions
- Més metges AP a temps parcial = menys pacients tenen el propi metge d'AP

Què ens portarà el futur?



Què ens portarà el futur?

- Més dones a temps parcial >
- Més centres de salut
- Es produiran Co-operacions
- Acords amb la segona línia (hospital)
- Més influència de les companyies asseguradores grans
- Més fer benefici, menys atenció al pacient
- Inici de EPD

Final

Gràcies per la vostra atenció!

Alguna pregunta?