

JORNADA SOBRE PREVENCIÓ DE RISCOS LABORALS

DIA MUNDIAL DE LA SEGURETAT I SALUT EN EL TREBALL

PLANS D'AUTOPROTECCIÓ: REDACCIÓ, COMPLIMENT LEGAL I IMPLANTACIÓ

CAS PRÀCTIC: HOSPITAL DE SANT PAU

Dr. Rafael Padrós Selma

Servei de Prevenció de Riscos Laborals

2 de maig de 2012

Hospital de la Santa Creu i Sant Pau



CAS PRÀTIC: SANT PAU

ENS PERMET DONAR RESPOSTA A:

- **DECRET 82/2010**
- **LLEI 31/1995 de PRL**
- **ACREDITACIÓ HOSPITALÀRIA**



CAS PRÀTIC: SANT PAU

- 1. CREACIÓ D'UN COMITÈ D'AUTOPROTECCIÓ**
- 2. REVISIÓ I ACTUALITZACIÓ AMB UNA ENGINYERIA AMB TÈCNIC ACREDITAT**
- 3. FORMACIÓ ESPECÍFICA DE TÈCNIC ACREDITATS**
- 4. PLANIFICACIÓ DE LA IMPLANTACIÓ**
- 5. PLANIFICACIÓ DEL MANTENIMENT**
- 6. PROCEDIMENT D'ACTUALITZACIÓ**
- 7. PLANIFICACIÓ DE LA REVISIÓ**



CAS PRÀTIC: SANT PAU

CREACIÓ D'UN COMITÈ D'AUTOPROTECCIÓ:

- > Director Enginyeria
- > Cap de Seguretat
- > Cap de Prevenció de Riscos Laborals
- > Cap d'Enginyeria
- > Tècnic Acreditat



CAS PRÀCTIC: SANT PAU

REVISIÓ I ACTUALITZACIÓ AMB UNA ENGINYERIA AMB TÈCNIC ACREDITAT

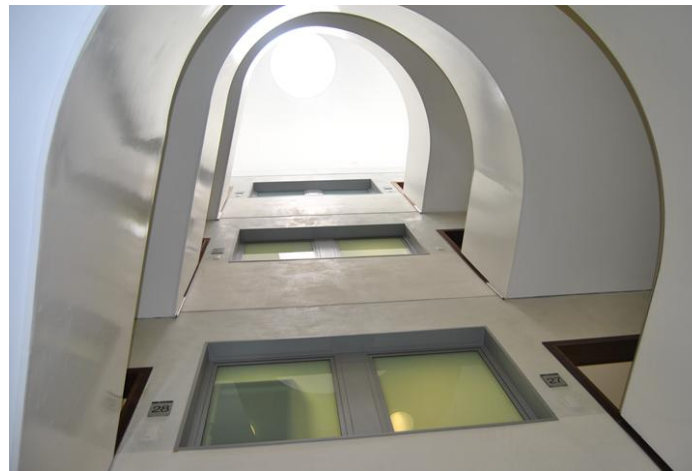
- Poder donar resposta al calendari establert pel decret 82/2012



CAS PRÀTIC: SANT PAU

FORMACIÓ ESPECÍFICA DE TÈCNIC ACREDITATS

- **En formació 4 persones en quatre perfils diferents per poder donar una resposta adequada**
- **1 Tècnic en prevenció de riscos laborals i 3 persones del D. Enginyeria**



CAS PRÀTIC: SANT PAU

PLANIFICACIÓ DE LA IMPLANTACIÓ:

- **Informació**
- **Formació**
- **Simulacres**



CAS PRÀCTIC: SANT PAU

PLANIFICACIÓ DE LA IMPLANTACIÓ:

• Informació



Tècniques de trasllat de pacients



Trasllat d'un pacient amb una cadira de rodes



Trasllat de dos pacients en un llit



Trasllat d'un pacient arrossegant-lo amb una manta

Il·lustracions: Reg. Ort. Hospital de Ve

Recomanacions generals

- Actua sempre sense arriscar la seva integritat física.
- Recorda: Actua mantenint la calma però ràpidament.
- Evita estar sol quan ataqüi un incendi, pot necessitar més extintors o quedar atrapat.
- Si hi ha fum, sortir de la zona ajupits i protegir el nas i la boca amb un mocador, preferiblement mullat.
- Si es pren foc a la seva roba, estiris a terra i rodri, no corri.
- En cas d'evacuació no utilitzi els ascensors EXCEPTE, quan estiguin explícitament autoritzats.

Senyalització d'emergència



Extintor



Boca d'incendis



Pulsador d'alarma



Sortida d'emergència

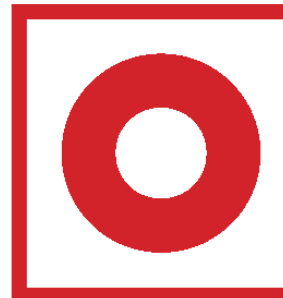
Fem salut!

Servei de Prevenció de Riscos Laborals
Telèfon 99 553 76 15

Amb la col·laboració de Seguretat i Salut, Departament d'Enginyeria i Mússa Universal

En cas de detecció d'una emergència

1. Transmet l'alarma immediatament al Centre de



Actuació en cas d'emergència

Incendis, explosions, fugites contaminants, inundacions, amenaça de bomba, etc.

Octubre de 2010

En cas d'escoltar un avís d'emergència

1. Si l'emergència no és en la teva secció, estiguis atenta a les indicacions que rebràs del responsable d'emergència.
2. No perdis la calma.
3. No cridis ni corris.
4. Tranquil·litzeu als pacients i familiars.
5. Prepareu-vos per si us heu de desplaçar a un altre sector d'incendis o evacuar.

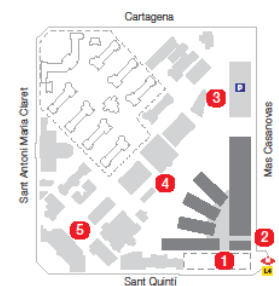
Actuació i/o sector

9112

1. Segueix d'emergència.
2. Recorda que cada sector d'incendis et dona 120 minuts de seguretat.
3. Traslladareu als pacients cap al sector d'incendis més proper (Àrea delimitada per dos portes tallafocs que us dona un marge de seguretat de 120 minuts).
4. En cas d'evacuació anireu passant de sector a sector fins arribar al punt de trobada.
5. Quan arribeu al punt de trobada, espereu per rebre instruccions.

Punts de trobada:

- 1 Sant Quintí
- 2 Mas Casanovas
- 3 Facultat de Medicina
- 4 Blocs Hospitalització
- 5 Casa de Convalescència



CAS PRÀCTIC: SANT PAU

PLANIFICACIÓ DE LA IMPLANTACIÓ:

- **Formació**
 - Equips de segona intervenció
 - Equips de primera intervenció



CAS PRÀTIC: SANT PAU

PLANIFICACIÓ DE LA IMPLANTACIÓ:

- **Simulacres**



CAS PRÀTIC: SANT PAU

PLANIFICACIÓ DEL MANTENIMENT

- **Manteniment de les instal.lacions**
- **-Manteniment dels equips contra-incendis**



CAS PRÀTIC: SANT PAU

PROCEDIMENT D'ACTUALITZACIÓ



CAS PRÀTIC: SANT PAU

PLANIFICACIÓ DE LA REVISIÓ



Moltes Gràcies