



Generalitat de Catalunya
Departament de Salut

Secretaria de Participació Social i Local en Salut

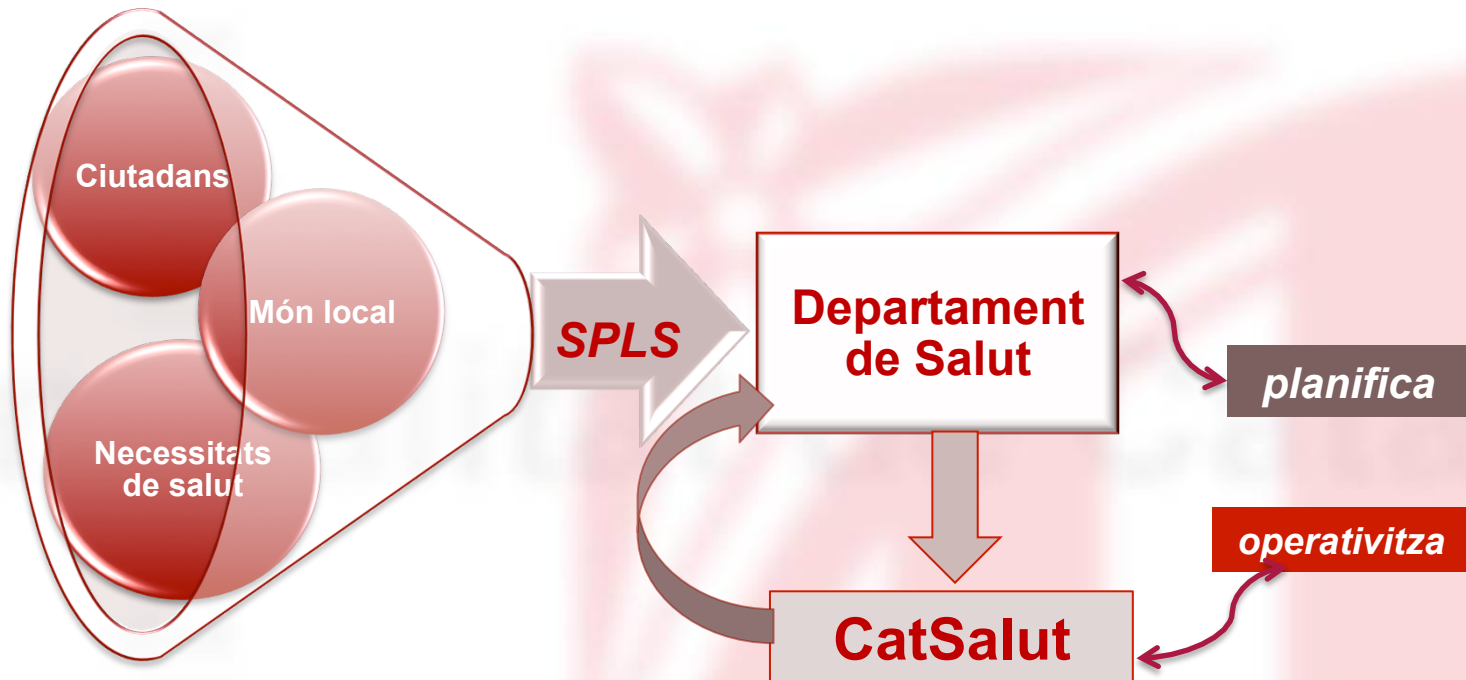
Consell de Salut de Catalunya
18 de febrer de 2013

Línies estratègiques de canvi (*Pla de Salut*)

- Recuperar l'essència del model de participació que recull la Llosc i reforçar-lo , però actualitzant-lo i cercant un model propi proper a la realitat del model sanitari català i a les noves tendències dels països del nostre entorn
- Simplificar i garantir l'efectivitat dels òrgans de participació centrals i territorials
- Incorporar-hi la visió d'un sistema integral d'atenció a les persones per reforçar el valor del contínuum assistencial
- Reforçar la correponsabilitat i la participació activa de tots els agents

Missió

- Convertir-se en l'eix de transmissió de les inquietuds del món local i de la ciutadania en el si del Departament



Objectius

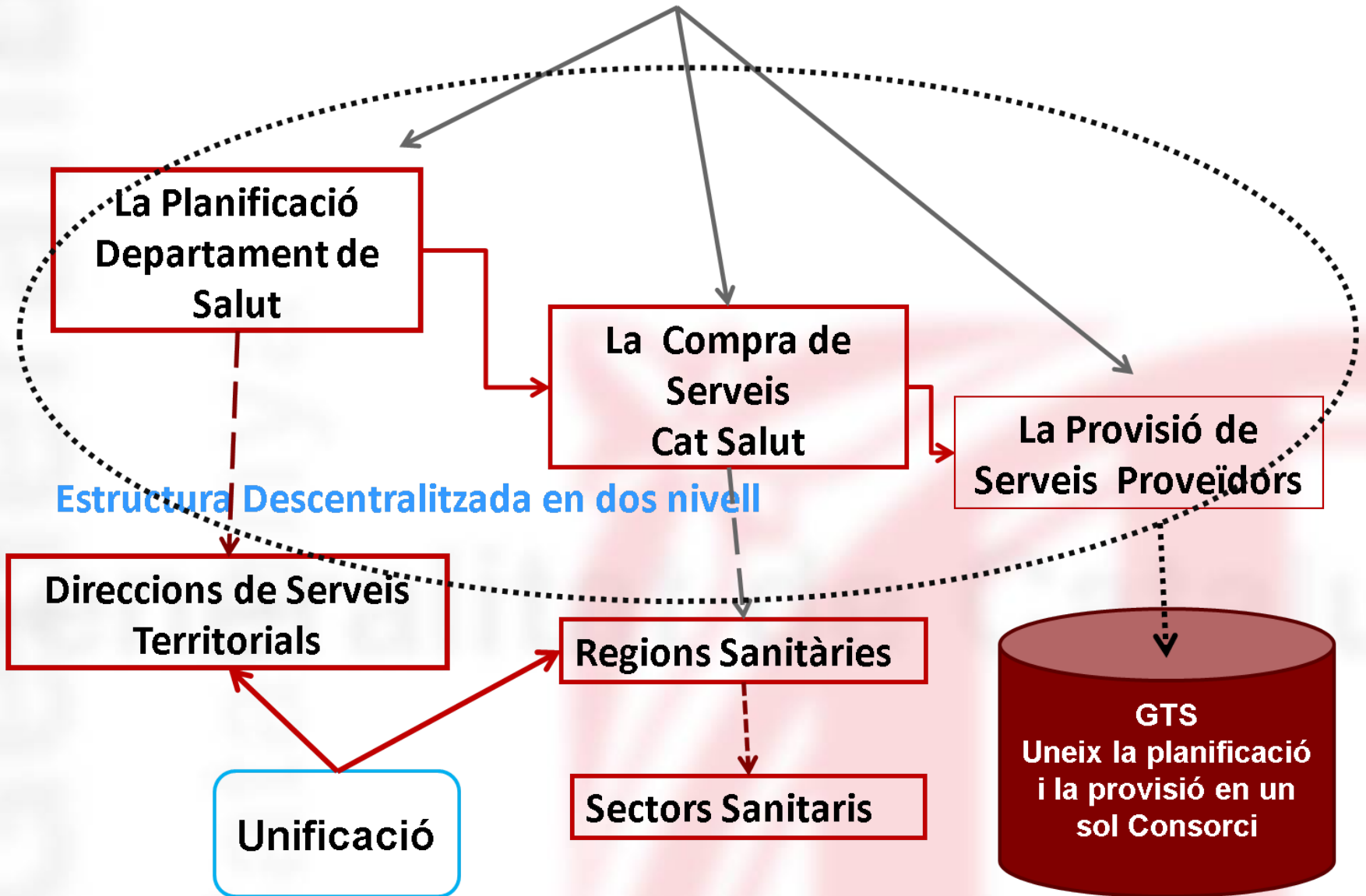
- Adequar i desenvolupar els mecanismes de participació previstos a la legislació actual.
- Dissenyar els eixos principals d'un nou model de participació basat amb objectius de salut i en la utilització de les noves tecnologies .
- Mantenir un contacte efectiu amb el territori, de forma conjunta i coordinada, amb les Direccions de Serveis Territorials.
- Establir els mecanismes i les sinèrgies necessàries de col·laboració al Departament i al Servei Català de la Salut que permetin incorporar les aportacions del territori en el procés de planificació, tant estratègica com operativa.

Metodologia de treball

- Contacte amb el territori: **reunions mensuals** a les diferents **regions sanitàries** per conèixer de primera mà les inquietuds i/o problemàtiques:
 - *Món local*
 - *Agents socials*
 - *Professionals*
 - *Proveïdors*
 - *Etc.*
- Coordinació estratègica amb els gerents i directors de serveis territorials: **1 reunió mensual** per alinear les polítiques i dissenyar les estratègies, coordinadament amb el CatSalut.

Estructura del Sistema

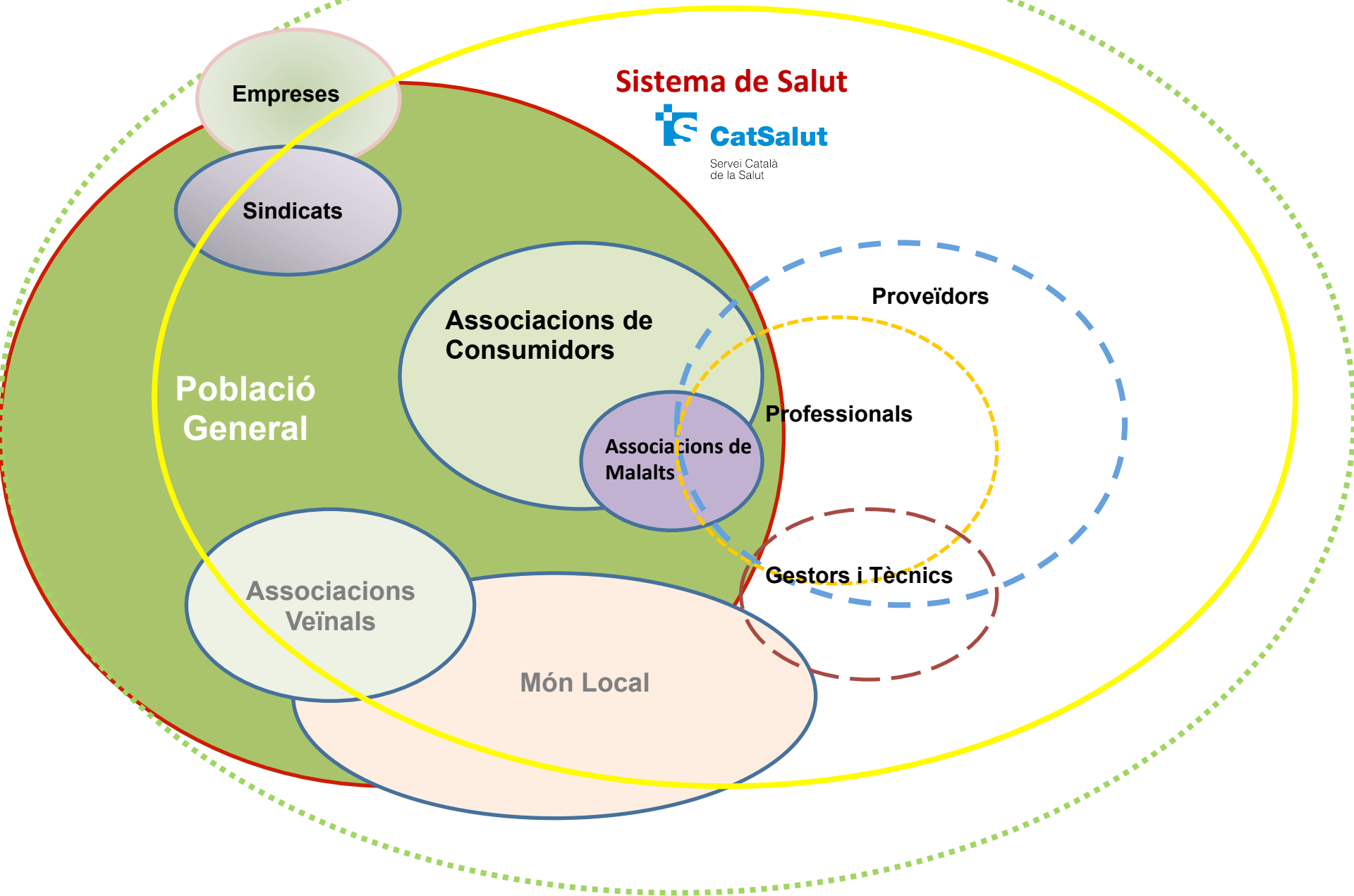
La LOSC estableix la separació entre:



Agents en l'àmbit de salut



Polítiques de Salut (Pla de Salut de Catalunya)

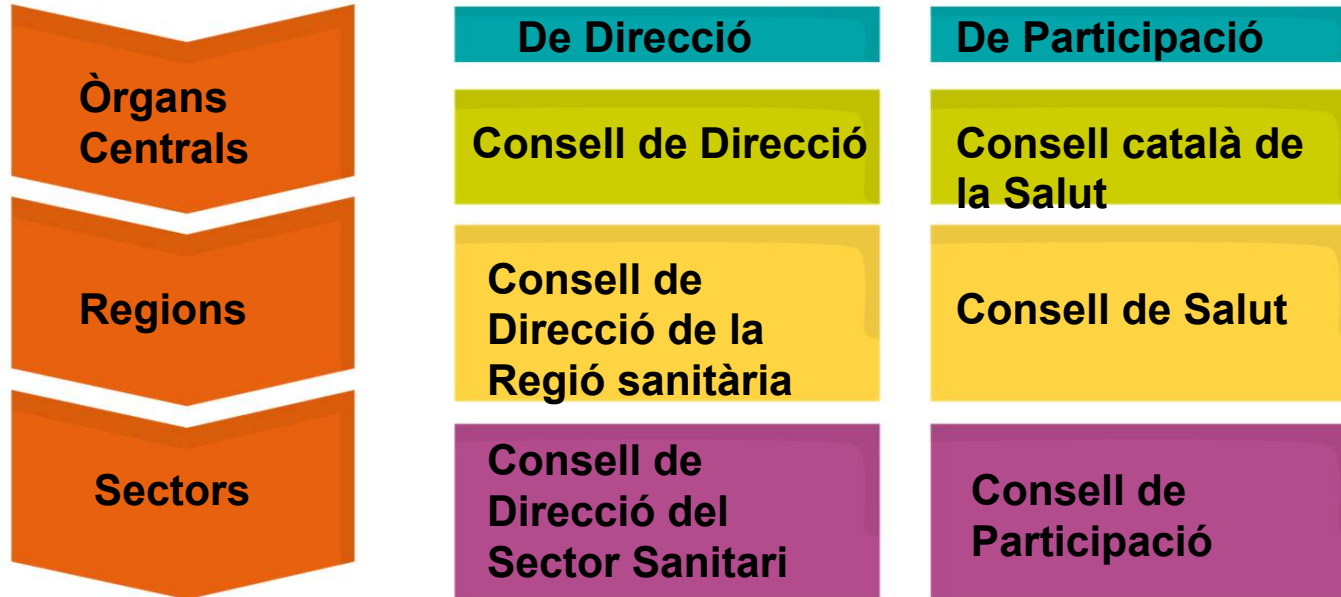


Legislació i modificacions del Ens públic Servei Català de la Salut

- Llei 15/1990 d'Ordenació Sanitària de Catalunya
- Decret 26/1991 on s'estableix el règim jurídic i es despleguen l'estructura i l'organització Centrals del Servei Català de la Salut
- Decret 131/1994 on s'estableix el règim jurídic i es despleguen l'estructura i l'organització Centrals del Servei Català de la Salut
- Llei 11/1995 de modificació de la 15/1990
- Decret 220/2005 on es modifica l'estructura dels òrgans centrals del Servei Català de la Salut
- Decret 38/2006 on es regula la creació de Governos Territorial de Salut
- Decret 260/2009 on es despleguen l'estructura i l'organització Centrals del Servei Català de la Salut
- Decret 178/2010 d'estructura dels òrgans centrals del Servei Català de la Salut
- Llei 11/2011 de reestructuració del sector públic
- Decret 9/2013 de reestructuració dels òrgans centrals del Servei Català de la Salut

**Comparació de la composició
dels òrgans de direcció i
representació descrits a la
Llosc i decret 9/2013**

La Llosc estableix la participació a nivell del CatSalut



Comparació dels membres dels òrgans Centrals del CatSalut

Direcció

(Consell de Direcció)

- Departament de Salut
- Departament d'Economia
- Regions i Consell d'Aran
- Món Local
- Món Sindical i Empresarial
- Professions Sanitàries
- Consumidors, usuaris i malalts

Participació

(Consell català de la Salut)

- Generalitat de Catalunya
- Món Local
- Món Sindical i Empresarial
- Professions Sanitàries
- Consumidors, usuaris i malalts
- Universitats Catalanes
- Entitats Científiques

Comparació dels membres dels òrgans de les Regions Sanitàries

Direcció (Consell de Direcció)

- Departament de Salut 60%
- Món Local 40%

Participació (Consell de Salut)

- Generalitat de Catalunya
- Món Local
- Món Sindical i Empresarial
- Professions Sanitàries
- Consumidors, usuaris i malalts

Comparació dels membres dels òrgans dels Sectors Sanitaris

Direcció

(Consell de Direcció)

- Departament de Salut 60%
- Món Local 40%

Participació

(Consell de Salut)

- Departament de Salut
- Organitzacions Sindicals i Empresarials
- Organitzacions de Veïns i usuaris
- Organitzacions de Professionals
- Organitzacions d'usuaris i malalts

El món local s'incorporarà als Consells de Salut mitjançant Ordre del conseller/a

Funcions Consell Català de la Salut

D'assessorament, consulta, seguiment i supervisió:

Entre aquestes , les següents:

- Informar amb caràcter previ a la seva aprovació, sobre l'avantprojecte del Pla de salut de Catalunya
- Vetllar perquè les actuacions de tots els serveis, els centres i els establiments sanitaris que satisfacin necessitats del sistema sanitari públic català s'adeqüin a la normativa sanitària corresponent i es desenvolupin d'acord amb les necessitats socials i amb les possibilitats econòmiques del sector públic.
- Informar prèviament a la seva aprovació la proposta d'avantprojecte de pressupost del Servei Català de la Salut i sobre aquesta.

Funcions Consell Català de la Salut (2)

D'assessorament, consulta, seguiment i supervisió

- Formular propostes i assessorar el Consell de Direcció del SCS en tots els assumptes relacionats amb l'atenció sanitària, socio-sanitària i la protecció de la salut
- Conèixer la memòria anual del Servei Català de la Salut i informar sobre aquesta prèviament a la seva aprovació
- Realitzar qualsevulla altres tasques que li siguin atribuïdes per llei o per reglament

Pot crear les comissions específiques i els grups de treball que consideri necessàries per al desenvolupament adequat de les seves cometes.

Funcions del Consell de Salut de les Regions Sanitàries

- Formular propostes i Assessorar al Consell de Direcció de la Regió en els assumptes relacionats amb la protecció de la salut i l'atenció sanitària en el seu territori
- Verificar que les actuacions en la Regió Sanitària s'adeqüin a la normativa Sanitària i es desenvolupin d'acord amb les necessitats socials i les possibilitats econòmiques del sector públic
- Promoure la participació de la comunitat en els centres i els establiments sanitaris.
- Conèixer l'avantprojecte del Pla de Salut de la Regió i informar sobre aquest, prèviament a la seva aprovació.
- Conèixer l'avantprojecte de pressupost de la Regió Sanitària i informar sobre aquest, prèviament a la seva aprovació.
- Conèixer la Memòria anual de la Regió Sanitària i informar sobre aquesta, incloent-hi els resultats econòmics i sanitaris de la Regió, prèviament a la seva aprovació.
- Qualsevulla altres que li siguin atribuïdes per llei o per reglament.

Funcions del Consell de Salut dels Sectors Sanitaris

- Òrgan de Participació ciutadana per a l'assessorament, la consulta, i el seguiment de l'activitat del Sector
- La composició del Consell de Salut s'ha de determinar en cada cas per Ordre del Conseller/a a proposta del Consell de Direcció del Sector Sanitari

Generalitat
Catalunya

Generalitat de Catalunya

Participació



Participació ciutadana, per fer què?

- Legitimar les actuacions governamentals?
 - Es presenten les actuacions i decisions i els consells de participació ho aproven.
- Gestionar la Satisfacció dels Usuaris?
 - Es transforma en una forma de gestionar les expectatives i el grau de satisfacció dels usuaris
- Abordar els problemes complexos?
 - Quan aquests requereixen ser valorats des de diferents punts de vista i cal tenir en compte diversos interessos (econòmics, socials, ambientals, territorials etc.) la participació es converteix en una necessitat
- Crear espais de diàleg ?

Perquè ens cal la participació?

- La participació és necessària perquè estem convençuts que en el món complex, incert i canviant en el que vivim no hi ha solucions miraculoses per la majoria de problemes que hem d'abordar.
- Això es posa de manifest en l'àmbit de la Salut en la qual s'evidencia que la manera com el ciutadà viu el procés depèn de sensacions subjectives, i on la pròpia responsabilització de la població sobre la seva salut és un pilar fonamental de la sostenibilitat del sistema.
- Cada cop més els processos assistencials requereixen de fortes sinèrgies, tant entre els diversos proveïdors de la xarxa, com d'altres agents (docents, serveis socials empreses, medi ambient, etc....)

Nou Paradigma en el concepte de Participació

- Cal **evolucionar** des d'una **participació basada en la reivindicació i les infraestructures** , a un nou model basat en **resultats de salut** i en les **necessitats de la població**
- **Que impregni tot el procés** des del seu inici en la planificació, i que serveixi per **fer aportacions al sistema** en el seu conjunt
- **Que tingui un retorn** clar cap els agents que el conformen
- Que incorpori **nous models de participació** (no presencials)

Per aconseguir-ho cal que els òrgans de participació formin part de l'estructura del Departament de Salut

Disposició addicional dissetena

(Llei 11/2011)

1. A més dels òrgans de participació que estableix aquesta llei, la participació en el sistema sanitari català s'exerceix també per mitjà de comissions específiques si s'escau
2. Les comissions específiques s'estableixen amb caràcter temporal o permanent per resolució del director/a del Servei Català de la Salut per a l'estudi, el debat i la formulació de propostes sobre temes específics que interessin al Servei Català de la Salut en l'exercici de les seves funcions.
3. Integren aquestes comissions, amb l'àmbit territorial o funcional que s'escaigui en cada cas, les organitzacions, els consells, les societats, les associacions i les entitats proveïdores de serveis de salut que es determinin, tenint en compte la matèria.

L8: Millora en el govern i en la participació en el sistema

