

SESSIÓ

# Model de competències de lideratge

Adaptació del model de la International Hospital Federation



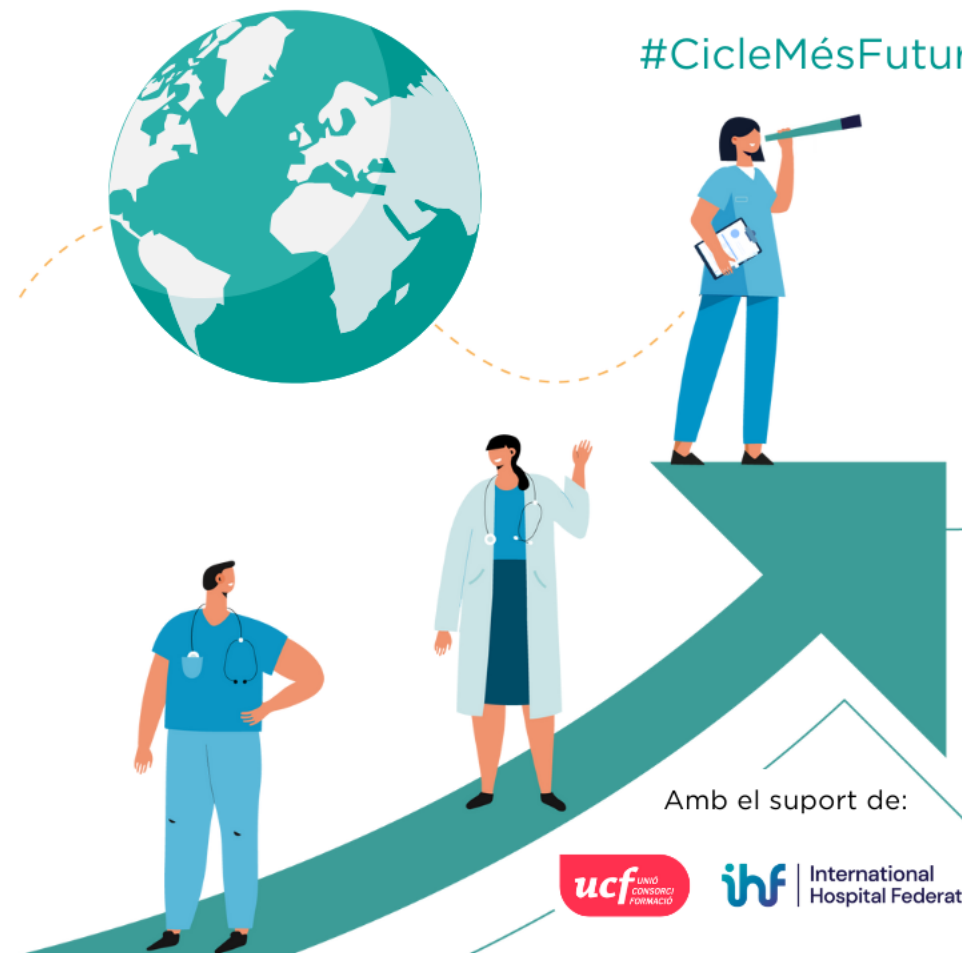
23 de gener de 2025



9.30 a 11 h



Online



Amb el suport de:



# Model de competències de lideratge

## Adaptació del model de la International Hospital Federation

La **International Hospital Federation (IHF)** treballa per un món amb comunitats saludables, ateses per centres i serveis ben gestionats, on cada persona pugui assolir el seu màxim potencial de salut.

Amb aquest propòsit, el 2015 va desenvolupar un **Model de Competències per a Directius i Gestors Sanitaris**, concebut com una eina clau per professionalitzar els líders actuals i futurs.

Reconeixent el valor d'aquesta iniciativa, **La Unió** va traduir i adaptar la versió del 2017 per facilitar-ne l'accés a Catalunya.

Ara, responent als nous reptes del sector, l'IHF ha publicat una nova versió del model, dissenyada per promoure **lideratges resilents, sostenibles i innovadors**.

Des de La Unió, continuem donant suport a la iniciativa i hem actualitzat la traducció. A més, fem un pas més i amb la col·laboració d'**UCF**, hem creat una eina d'autoavaluació que permetrà a les organitzacions analitzar i potenciar les competències en lideratge dels seus equips directius.

### Aquesta sessió té com a objectius:

- Analitzar els components del Model de Competències en Lideratge de l'IHF.
- Explorar la seva rellevància i aplicabilitat en les organitzacions de Catalunya.
- Presentar l'eina d'autoavaluació desenvolupada per La Unió i UCF.

[Inscripció](#)

9.30 h

**Benvinguda i introducció.** Anàlisi de prospectiva i reptes de les organitzacions. **Roser Fernández**, directora general de La Unió.

9.50 h

### Model de Competències de Lideratge de l'IHF

- Elaboració i impacte. **Renzo Costa**, Project Officer IHF.
- Adaptació del model al context català. A càrrec de **Carles Oliete**, en nom del CTA d'Acció Internacional.

10.15 h

### Aplicabilitat del model.

- Discussió sobre casos d'ús i aplicació en entorns sanitaris. **Ana Sedano**, directora gerent d'UCF.
- Presentació de l'eina d'autoavaluació: objectius principals, públic destinatari, metodologia i cronograma per a la seva implementació. **Clara Rubio**, Responsable de projectes Innovació i Desenvolupament d'UCF.

10.45 h

**Conclusions i properes passes**

Amb el suport de: