

Data: divendres 16 d'abril de 2010
Lloc: HOSPITAL DE TERRASSA
(Sala d' Actes Joan Costa Roma)
Ctra. Torrebónica, s/n – 08227 TERRASSA

INFORMACIÓ:

•Telèfon: 93 785 69 61
•e-mail: softalmologia@cst.cat

Objectius:

- Aprendre a reconèixer i utilitzar la **patologia oftalmològica més freqüent a nivell de primària**
- Reconèixer els signes i símptomes de la **patologia urgent o potencialment greu** per al seu correcte maneig i derivació.
- Adquirir **criteris de derivació** de la patologia general oftalmològica per a la seva correcte utilització.
- Conèixer els **criteris per el screening poblacional** de patologies oftalmològiques: El glaucoma i la retinopatia diabètica.

Direcció:
Mouafk Asaad Ammaar
Pere Pujol Vives

Comitè Organitzador:
Servei d'Oftalmologia de l'Hospital de Terrassa

Secretaria administrativa:
Xavier Franco
Ext. 2287
sformacio@cst.cat

Activitat acreditada pel Consell Català de Formació Continuada de les Professions Sanitàries amb 0,8 crèdits

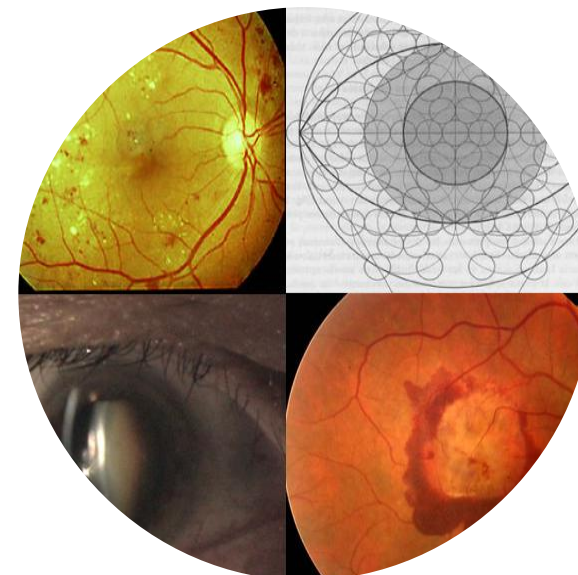


Hospital de Terrassa

I JORNADA D'OFTALMOLOGIA PRÀCTICA I PREVENTIVA EN ATENCIÓ PRIMÀRIA

Servei d'Oftalmologia

Divendres, 16 d'abril de 2010



9,00 a 9,10

Presentació de la Jornada

Montserrat Ureña, Directora d'Atenció Primària CST
Mouafk Asaad, Cap del Servei d'Oftalmologia CST
José Antonio Hernández, Director Àmbit Quirúrgic CST
Miquel Maseras, Cap de Servei d'Oftalmologia emèrit CST

9,10 a 9,30

Patologia de la còrnia: El pacient amb sensació de cos estrany i sequedat ocular

Objectiu: Reconèixer i gestionar la patologia corneal. La tinció de fluoresceïna, les úlceres i els cossos estranys.
Edgar Penagos

9,30 a 9,40

El pacient ancià amb pèrdua progressiva de l'agudesa visual: La Cataracta

Objectiu: Criteris de derivació
Jorge Pradas

9,40 a 9,50

Protocol de cos estrany: Oclusió o no oclusió?

Silvia García i Cristina Perez

9,50 a 10,15

El pacient amb ull vermell: Diagnòstic diferencial i reconèixer un glaucoma agut.

Objectiu: Conèixer i reconèixer les principals causes de l'ull vermell i el seu diagnòstic diferencial macroscòpic. Identificar un ull vermell potencialment greu.
Mouafk Asaad i Lorena Almudi

10,15 a 10,30

Pacient amb llagrimaig i conjuntivitis de repetició: les vies llagrimals i la patologia de les parpelles.

Objectiu: Conèixer i reconèixer les principals causes de l'ull vermell crònic i infeccions de repetició com les dacriocistitis cròniques. Exploració de les vies llagrimals.
David Hajjar i Pere Pujol

10,30 a 10,50

Defectes refractius: Anisometropies i altres defectes refractius i la seva derivació al optometrista

Imma Solà

10,50 a 11,15

Taula Rodona

Miquel Maseras, Jorge Pradas, Montserrat Ureña, Edgar Penagos, Avelina Espina, Pere Pujol

11,15 a 11,45

Pausa – Cafè

11,45 a 12,00

El pacient amb pèrdua brusca de l'agudesa visual: diagnòstic diferencial

Objectiu: Conèixer les possibles causes de pèrdua brusca d'agudesa visual segons antecedents patològics. Les miodesopsies i fòtropsies: la seva importància clínica en la prevenció del desprendiment de retina
Anabel Carreras

12,00 a 12,15

Degeneració macular associada a l'edat i retinopatia diabètica

Objectiu: Arribar a conèixer símptomes precoços per arribar a una derivació precoç a l'especialista
Bàrbara Delas i Manel Fernández

12,15 a 12,30

Exploració oftalmològica en el nen. Diplopia i paràlisi neurooftalmològiques.

Objectiu: Conèixer els símptomes de les principals alteracions de la motilitat ocular. Aprendre a explorar la pupila. Valoració d'anisocòria. La pèrdua de la visió dels colors i les neuritis.
Susana Redondo

12,30 a 13,15

Screening poblacional del glaucoma i de la retinopatia diabètica.

Objectiu: Conèixer el paper de l'oftalmòleg i del metge de família i medicina comunitària en la detecció precoç d'aquestes patologies. La importància del fons d'ull en diabètics i de la pressió intraocular en la detecció precoç del glaucoma
Maria José Sender

13,15 a 14,00

Taula Rodona

Mouafk Asaad, Anabel Carreras, Bàrbara Delas, Susana Redondo, Elena Vargas, María José Sender

14,00

Cloenda

I JORNADA D'OFTALMOLOGIA PRÀCTICA I PREVENTIVA EN ATENCIÓ PRIMÀRIA

Hospital de Terrassa 16 d'abril de 2010

Participants:

Lorena Almudi Cortés

Metgessa resident 4rt any del Sevei d'Oftalmologia CST

Mouafk Asaad Ammaar

Cap del Servei d'Oftalmologia CST

Anabel Carreras Martínez

Metgessa adjunta de la Secció de Retina CST

Bàrbara Delas Alos

Metgessa adjunta de la Secció de Retina CST

Avelina Espina Castillo

Metgessa adjunta Medicina de Família CAP Anton Borja

Manel Fernández Bonet

Metge resident 3r any del Sevei d'Oftalmologia CST

Silvia Garcia Capel

Metgessa adjunta Medicina de Família CAP Terrassa Nord

David Hajjar Sesé

Metge resident 2n any del Sevei d'Oftalmologia CST

José Antonio Hernández Hermoso

Director Àmbit Quirúrgic CST

Miquel Maseras Bover

Cap de Servei d'Oftalmologia emèrit CST

Edgar Penagos Tafurt

Metge adjunt d'oftalmologia d'Atenció Primària CAP Sant Llützer

Cristina Pérez Díaz

Metgessa adjunta Medicina de Família CAP Terrassa Nord

Jorge Pradas Chacon

Metge adjunt de la Secció de Còrnea CST

Pere Pujol Vives

Metge adjunt de la Secció d'Oculoplàstica CST

Susana Redondo Torres

Metgessa adjunta de la Secció d'Oftalmologia Pediàtrica CST

Maria José Sender Palacios

Metgessa adjunta Medicina de Família CAP Terrassa Nord

Imma Solà Garcia

Optometrista del Servei d'Oftalmologia CST

Montserrat Ureña Tàpia

Directora d'Atenció Primària CST

Elena Vargas Vilardosa

Metgessa adjunta Medicina de Família CAP Anton Borja